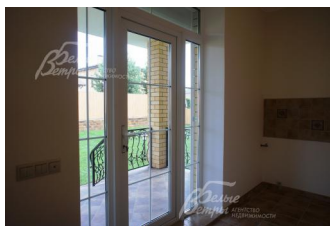
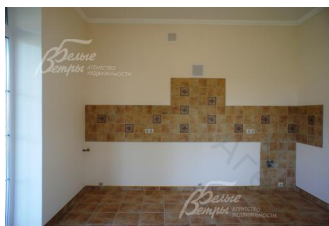


## Снят с реализации

Курс ЦБ РФ 16.06.24 \$ — 89.07 руб. € — 95.15 руб.



## [Дом, Согласие-2 КП Код: 124-805](#)

**Код: 124-805**

### Особенности объекта

Качественно выполненный дом, застройщиком, который зарекомендовал себя с лучшей стороны и имеет багаж реализованных проектов,. Прекрасная планировка, дорогие и качественные отделочные материалы, хорошая инженерия. Гостиная с камином отделанным мрамором, кухня-столовая с выходом на участок, 5 спален, кабинет, сауна с комнатой отдыха, 4 с/узла. Охраняемый коттеджный поселок, солидное окружение. Посмотрите [видео аналогичного дома](#)

### Расположение

Согласие-2 КП (Фоминское)

**Калужское шоссе**, от МКАД по шоссе: 14 км, всего: 17 км

**Тип застройки:** сформированный к/п

### Дом

**Общая площадь строений:** 461 м<sup>2</sup> (в т.ч.: дом 345 кв.м+мансардный этаж 50 кв.м, гараж 66 кв.м)

**Год постройки дома:** 2010

**Количество уровней:** 2

**Спален:** 5. **С/узлов полных:** 3. **С/узлов неполных:** 1.

**Комнат всего:** 6.

**Опции:** машиномест крытых: 2, в т.ч. в теплом гараже: 2; сауна; терраса; камин.

**Материал стен:** кирпич

**Облицовка стен:** облицовочный кирпич

**Кровля:** мягкая (Катепал с мембранами)

**Окна:** стеклопакеты ПВХ (двухкамерные КВЕ)

**Стадия готовности:** под ключ

**1-ый этаж:** тамбур 6 кв.м, холл 9 кв.м, гостиная с камином 54 кв.м, кухня-столовая 19 кв.м с выходом на участок, холл 23 кв.м, спальня для гостей 25 кв.м с с/узлом 8 кв.м, СПА-зона 16 кв.м, сузел 3 кв.м, парная 4 кв.м, котельная 12.5 кв.м

**2-ой этаж:** холл 16 кв.м, спальня хозяев 27 кв.м с с/узлом 19 кв.м и гардеробной 16.5 кв.м, спальня 28.6 кв.м, спальня 19 кв.м, с/узел 18 кв.м, спальня 20 кв.м

**3-ий этаж:** Комната отдыха 20 кв.м, спальня 15 кв.м, с/узел 9 кв.м, кладовая 6 кв.м.

**Описание внутренней отделки:** Выполнена современная отделка в классическом стиле из дорогих материалов. Стены оклеены обоями (пр-во Германии, Англии, Италии), в с/узлах плитка (Италия). Потолки - гипсокартон с элементами декоративной отделки. Полы - мрамор и кафель (с водяным подогревом), паркетная доска. Лестничный марш дубовый шириной 1.2 м; двери - шпон "под дуб" (Италия), подоконники пластиковые (широкие).

**Инженерное обеспечение:** котел "Бакси"(Италия),

бойлер "Рефлекс" на 350 литров; все коммуникации разведены по дому, установлены счетчики воды и

электричества; вентиляция естественная приточно-вытяжная, в каждой комнате есть закладные под кондиционер.

**Мебель, оборудование:** В санузлах установлена вся сантехника - производства Германии и Швейцарии.

**Дополнительная информация о доме:** Дом в классическом архитектурном стиле. Фундамент монолитный, ж/б перекрытия, высота потолков 3.10 - 3.30 м.

## Участок

**Площадь участка, соток:** 15

**Тип участка:** поле

**Благоустройство участка:** участок выровнен, засеян газоном, дорожки выложены из брусчатки, организовано освещение, вокруг дома сделан дренаж

**Статус земли:** земли населенных пунктов для ИЖС

**Дополнительная информация об участке:** ровный участок правильной формы, с фасада кирпичный забор с кованым верхом, калитка, автоматические ворота, по всему периметру ограждение из металлопрофиля

## Коммуникации

**Газ:** есть (магистральный)

**Э/э:** есть (15 кВт)

**Водопровод:** центральный

**Канализация:** централизованная

**Телефон:** возможно подключение (оптиковолокно по границе, за доп.оплату)

**Интернет:** возможно подключение (оптиковолокно по границе, за доп.оплату)

**Охрана:** есть (КПП, ЧОП)

## Описание инфраструктуры

Вблизи поселка магазин, ресторан, автомойка, начальная школа, красивейшая деревянная церковь «Покров Божьей матери на Десне». В Жуковке частная школа 1-11 классы "Путь к успеху". В 500 м от поселка расположен оздоровительный комплекс УД Президента РФ "Ватутинки", в котором есть: бассейны (детский и взрослый), финская сауна, римская сауна, диско-бар, пивной бар, спортклуб, услуги стилиста, массажиста, косметолога, парикмахера, лечение: диагностика заболеваний, оздоровительные и корректирующие процедуры, кабинеты физиотерапии и стоматологии. В 2-х км г.Троицк с развитой городской инфраструктурой: школы, дет. сады, магазины, поликлиника, фитнес-центр с бассейном Резиденция.

## Элементы положит. окружения

Поселок граничит с лесом, есть два пруда.