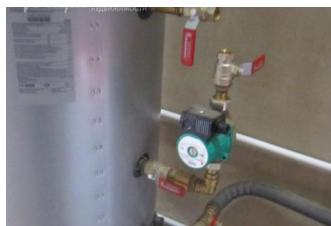
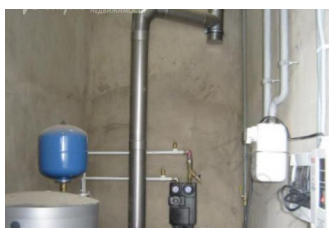
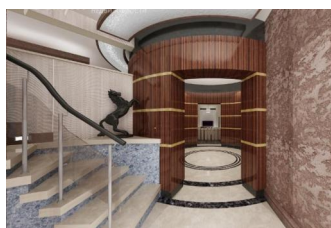
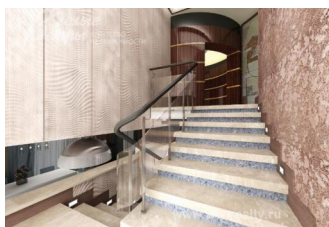


Снят с реализации

Курс ЦБ РФ 27.09.24 \$ — 92.41 руб. € — 103.19 руб.



Дом, Соловьиная роща к/п Код: 163-106

Код: 163-106

Особенности объекта

Просторный кирпичный коттедж, выполненный по оригинальному архитектурному проекту. Современный, охраняемый коттеджный поселок расположенный на берегу большого озера в уютном красивом месте близко от Москвы. Выгодная цена! **Визуализация внутренней отделки в ПОДАРОК!**

Расположение

Соловьиная роща к/п (Газопровод)
Калужское шоссе, от МКАД по шоссе: 4 км,
всего: 6 км

Киевское шоссе, от МКАД по шоссе: 10 км,
всего: 13 км

Тип застройки: сформированный к/п

Дом

Общая площадь строений: 551 м² (в т.ч. терраса и балкон 150 кв.м)

Год постройки дома: 2009

Количество уровней: 3

Спален: 5. **С/узлов:** 4. **Комнат всего:** 8.

Опции: терраса.

Материал стен: кирпич

Облицовка стен: облицовочный кирпич, дерево, искусственный камень

Кровля: натуральная черепица

Окна: стеклопакеты ПВХ

Стадия готовности: под отделку

1-ый этаж: свободная планировка; возможно организовать: крыльцо, холл, гардеробная, с/узел, кухня, столовая, гостиная, кабинет, спальня, бойлерная

2-ой этаж: свободная планировка; возможно организовать: холл, хозяйская спальня с гардеробной и с/узлом, спальня с гардеробной и с/узлом, спальня с с/узлом, спальня, кладовка

3-ий этаж: мансарда свободного назначения

Описание внутренней отделки: сделана черновая стяжка пола, установлена временная лестница

Инженерное обеспечение: установлен газовый котел (пр-во Германии); естественная приточно-вытяжная вентиляция. Электричество, водоснабжение, канализация заведены в дом, доведены до первого этажа.

Дополнительные строения: Навес для а/м

Дополнительная информация о доме: Фундамент монолитный, перекрытия железобетонные, высота потолков 3.85 - 3.70 м

Участок

Площадь участка, соток: 14.6

Тип участка: без деревьев

Статус земли: земли сельскохозяйственного назначения, для дачного строительства

Коммуникации

Газ: есть (магистральный)

Э/э: есть (15 кВт)

Водопровод: центральный

Канализация: централизованная

Телефон: возможно подключение

Интернет: возможно подключение

Охрана: есть (КПП на въезде)

Описание инфраструктуры

В 6 км гипермаркеты Ашан, Мега, OBI

Элементы положит. окружения

Лесной массив в 400 м, поселок расположен на берегу большого водоёма, близость к Москве.