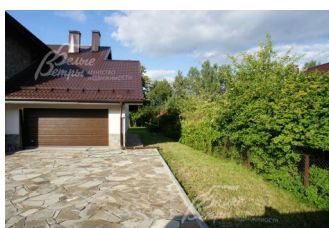


## Снят с реализации

Курс ЦБ РФ 16.06.24 \$ — 89.07 руб. € — 95.15 руб.



## [Дом, Сырьево Код: 209-203](#)

**Код: 209-203**

### Особенности объекта

Современный функциональный дом с отделкой. Интересная архитектура, высокое качество строительства и отделки. Тихий, обжитой, живописный поселок в лесу, рядом пруд и магазины.

### Расположение

Сырьево  
**Киевское шоссе**, от МКАД по шоссе: 34 км, всего: 36 км  
**Тип застройки:** обжитой к/п

### Дом

**Общая площадь строений:** 265 м<sup>2</sup>  
**Год постройки дома:** 2013  
**Количество уровней:** 2  
**Спален:** 5. **С/узлов:** 2. **Комнат всего:** 7.  
**Опции:** машиномест крытых: 2, в т.ч. в теплом гараже: 2; терраса; камин.  
**Материал стен:** пеноблок  
**Облицовка стен:** Оштукатурен и покрашен, частично снаружи дом облицован деревом и искусственным камнем, цоколь полностью облицован камнем  
**Кровля:** металлочерепица  
**Окна:** стеклопакеты деревянные  
**Стадия готовности:** под ключ  
**1-ый этаж:** Тамбур, холл 25 кв.м, кабинет 14 кв.м, санузел, гостиная 52 кв.м, котельная 6 кв.м  
**2-ой этаж:** Холл 34 кв.м, санузел 6 кв.м, 5 спален 24 кв.м, 13 кв.м, 21 кв.м, 13 кв.м, 33 кв.м.  
**Описание внутренней отделки:** Стены оштукатурены и окрашены, на 1 этаже и в санузле плитка с теплым полом, на 2 этаже на полу ламинат, потолки из гипсокартона, окрашены. Лестничные марш бетонный, ступени деревянные под покраску. Все коммуникации разведены под ключ. Двери и подоконники массив сосны цвета ванге. Установлены стальные панельные радиаторы марки Керми. Отмостка вокруг дома сделана из натурального камня.  
**Инженерное обеспечение:** Вентиляция естественная. В доме установлены котел напольный одноконтурный Термона на 35 кВт, бойлер косвенного нагрева Термона на 250 л, фильтры для очистки воды.  
**Дополнительная информация о доме:** Фундамент ленточный, перекрытия железобетонные, высота потолков от 2.9 м.

### Участок

**Площадь участка, соток:** 15  
**Тип участка:** с деревьями

**Благоустройство участка:** На участке разбит газон, сделан дренаж.

**Статус земли:** Земли для ИЖС

**Дополнительная информация об участке:** Участок прямоугольной формы, расположен в центре поселка, огражден забором из металлопрофиля с кирпичными оштукатуренными столбами по фасаду.

### **Коммуникации**

**Газ:** есть (магистральный)

**Э/э:** есть (15 кВт)

**Водопровод:** индивид. скважина (165 м)

**Канализация:** автономная (2 колодца на 6.5 куба)

**Телефон:** есть

**Интернет:** есть (по границе участка)

### **Описание инфраструктуры**

Детская игровая площадка, магазин, супермаркет, минимаркет, медпункт, аптека, химчистка, круглосуточный магазин