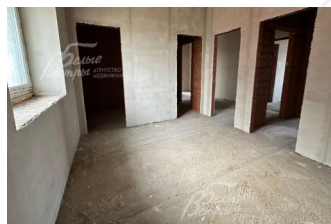
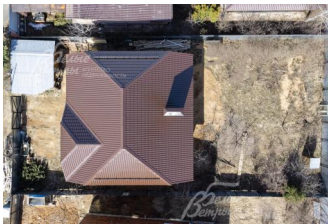
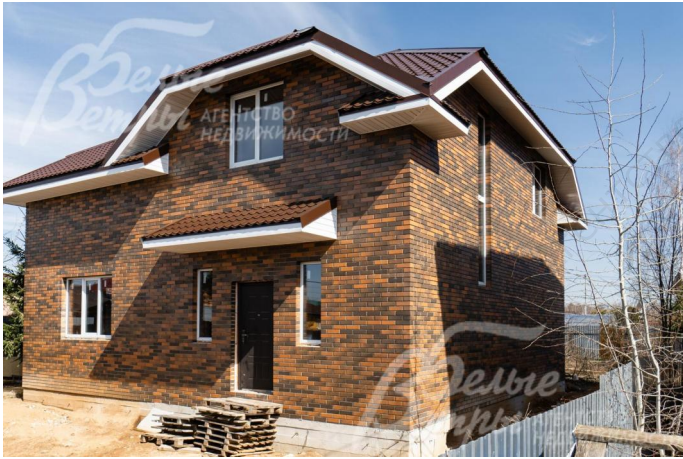


16 500 000 руб. 179 692 \$ 166 758 €

Курс ЦБ РФ 11.05.24 \$ — 91.82 руб. € — 98.95 руб.



## [Дом, Тарасково Код: 468-405](#)

**Код: 468-405**

### Особенности объекта

Новый кирпичный дом под отделку площадью 210 кв.м в обжитом поселке Тарасково. Высокие потолки. Большие общие санузлы на каждом этаже и собственный санузел в хозяйской спальне. Все спальни хорошего размера, гостевая - на 1-ом этаже, и три спальни на втором, в каждой - своя гардеробная. Ровный участок правильной формы, огорожен забором. Развитая инфраструктура г. Краснознаменска, Селятино. Рядом ж/д станция Голицино.

### Расположение

Тарасково

**Киевское шоссе**, от МКАД по шоссе: 32 км, всего: 39 км

**Минское шоссе**, от МКАД по шоссе: 28 км, всего: 33 км

**Тип застройки:** обжитой к/п

### Дом

**Общая площадь строений:** 210 м<sup>2</sup>

**Год постройки дома:** 2022

**Количество уровней:** 2

**Спален:** 4. **С/узлов:** 3. **Комнат всего:** 5.

**Материал стен:** кирпич

**Облицовка стен:** облицовочный кирпич ЛСР

**Кровля:** металлочерепица

**Окна:** стеклопакеты ПВХ (REHAU-Euro 60, 2-х камерные белые)

**Стадия готовности:** под отделку

**1-ый этаж:** прихожая 6,2 кв.м, гардеробная 3,5 кв.м, холл 17,1 кв.м, санузел 5,9 кв.м, спальня 13 кв.м, котельная 5,4 кв.м, кухня-гостиная 42,3 кв.м.

**2-ой этаж:** холл 21,1 кв.м, спальня 16,6 кв.м с гардеробной 4,1 кв.м и санузлом 5,2 кв.м, спальня 13 кв.м с гардеробной 6 кв.м, спальня 16,4 кв.м, санузел 9,9 кв.м.

**Описание внутренней отделки:** под отделку

**Инженерное обеспечение:** естественная вентиляция

**Дополнительная информация о доме:** дом

выполнен в современном архитектурном стиле.

Фундамент ж/б монолитный ленточный, ж/б плиты перекрытия заводского изготовления. Высота потолков: 1-й этаж - 3,11 м, 2-й этаж - 1,90-3,04 м скатные.

### Участок

**Площадь участка, соток:** 6

**Тип участка:** без деревьев

**Статус земли:** для садоводства (категория - сельхоз земли)

**Дополнительная информация об участке:** участок правильной формы находится в начале поселка и огорожен забором из профлиста.

### Коммуникации

**Газ:** есть (по границе)

**Э/э:** есть (15 кВт)

**Водопровод:** колодец

### Описание инфраструктуры

Уникальное экологически чистое место. Вся городская инфраструктура в шаговой доступности: школа, детсад, поликлиника, магазины и т.д. В 2 км мощная инфраструктура города Краснознаменск: городские поликлиники, госпиталь Министерства обороны, 4 общеобразовательные школы в общепризнанном подмосковном наукограде. Отличная транспортная доступность: 10 минут автобусом до ж/д станции Голицыно (Белорусское направление) или Алабино (Киевское направление), прямые рейсовые автобусы до метро "Парк Победы" и "Юго-западная".