

Снят с реализации

Курс ЦБ РФ 26.06.24 \$ — 87.28 руб. € — 93.73 руб.



[Дом, Микрорайон К Код: 312-803](#)

Код: 312-803

Особенности объекта

[Посмотрите видеоролик коттеджа.](#) Меблированный кирпичный дом с бассейном, в 2-х уровнях, дизайнерская отделка и меблировка. На ухоженном лесном участке с вековыми деревьями и с выходом в лес. Престижный обжитой охраняемый коттеджный поселок с собственной лесной прогулочной зоной и мини-футбольным полем. Солидное социальное окружение. Вблизи развитая городская инфраструктура и остановка общест. транспорта до м.Теплый Стан.

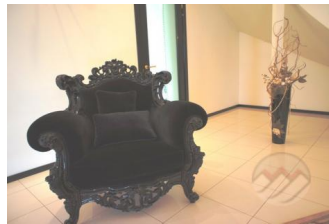


Расположение

Микрорайон К (Троицк)

Калужское шоссе, от МКАД по шоссе: 22 км,
всего: 22 км

Тип застройки: обжитой к/п



Дом

Общая площадь строений: 517 м² (в т.ч.: дом 457 кв.м + баня с квартирой для персонала 60 кв.м)

Год постройки дома: 2004

Количество уровней: 2

Спален: 5. **С/узлов:** 3. **Комнат всего:** 9.

Опции: бассейн; машиномест крытых: 2, в т.ч. в теплом гараже: 2; баня; квартира для персонала; терраса; камин; бильярдная, комната отдыха с фитобочкой, кабинет, джакузи.

Материал стен: кирпич

Облицовка стен: штукатурка

Кровля: мягкая

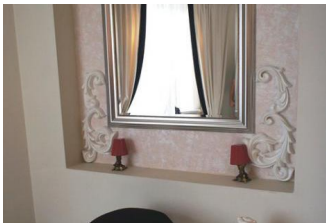
Окна: стеклопакеты ПВХ

Стадия готовности: меблирован

1-ый этаж: крыльцо, прихожая и холл 55.5 кв.м, гардеробная 9 кв.м, спальня 19 кв.м, гостиная с камином 31 кв.м, кухня-столовая 25 кв.м с выходом на открытую террасу, зона бассейна 36.7 кв.м (чаша бассейна 5.5x1.8 м) с душевой кабиной и фитобочкой; с/узел, котельная 9 кв.м, постирочная/гладильная; гараж на 2 авто 41 кв.м

2-ой этаж: холл 20 кв.м, гостиная/зимний сад 31.5 кв.м; кабинет 16 кв.м; спальня 26.5 кв.м; спальня 18 кв.м; общий с/узел с джакузи 8 кв.м. Хозяйский блок: коридор 13 кв.м, спальня 20 кв.м, гардеробная 5 кв.м, с/узел с джакузи 14 кв.м; бильярдная 38 кв.м.

Описание внутренней отделки: Дизайнерская отделка в стиле фьюжн: использованы несколько разных стилей - японский, восточный, элементы барокко и ар-деко в меблировке. Стены окрашены или оклеены обоями (английские). Пол - штучный паркет (дуб), доска, кафель (Италия, Испания) с водяным подогревом. Потолки подвесные многоуровневые, с разными режимами освещения. Лестничный марш бетонный с дубовыми ступенями. Двери - массив дерева по



индивидуальному заказу.

Инженерное обеспечение: видеонаблюдение по периметру участка; установлены котел и бойлер (США), двойная система очистки воды Water Boss (также в бассейне), система принудительной вентиляции, счетчики воды и электричества, сигнализация с выходом на пульт полиции.

Мебель, оборудование: дом меблирован на 100% дизайнерской и просто качественной мебелью, шторы, светильники, ковры, аксессуары. В кухне гарнитур со встроенной техникой. Оборудованный кабинет. Камин в гостиной. Бильярдная обустроена: стол 10 футов, барный гарнитур, кожаный диван. Оборудование бассейна: фитобочка и другое.

Дополнительные строения: - Баня 60 кв.м: 1-ый этаж: парная, комната отдыха, кладовая-мастерская; 2-ой этаж: квартира для персонала. - Барбекю. - Детская площадка. - Беседка 26 кв.м с обогревом.

Дополнительная информация о доме: Фундамент дома монолитный, перекрытия железобетонные, высота потолков 3.2 метра.

Участок

Площадь участка, соток: 37 (в т.ч. 10.4 соток в собственности и 26.5 соток - оформленная аренда леса на 49 лет)

Тип участка: лесной (более 70 вековых деревьев: дуб, ель, осина, береза, тополь)

Благоустройство участка: выполнен ландшафтный дизайн: газон, альпийская горка, высажены голубые ели, организован "французский огород"; реализован проект благоустройства леса: дорожки, лавочки, освещение участка, дренаж

Статус земли: земли населенных пунктов, ИЖС

Дополнительная информация об участке: участок прямоугольной формы, граничит с лесом, огорожен деревянным забором на кирпичных столбах с металлическими коваными воротами

Коммуникации

Газ: есть (магистральный)

Э/э: есть (15 кВт)

Водопровод: центральный

Канализация: централизованная

Телефон: возможно подключение (московский номер)

Интернет: есть (оптиковолокно; ТВ-антенна и спутниковая тарелка)

Охрана: есть (КПП)

Описание инфраструктуры

У въезда в поселок — магазин «Продукты». Рядом остановка общественного транспорта до м.Теплый Стан. В поселке — минифутбольное поле. Инфраструктура г.Троицка (школы, детские сады, больницы, банки, рестораны, элитный фитнес-центр "Резиденция" и т.д.).

Элементы положит. окружения

Участок граничит с лесом, тихое живописное место.