

Снят с реализации

Курс ЦБ РФ 17.06.24 \$ — 89.07 руб. € — 95.15 руб.

[Дом, Ирбис кп Код: 284-818](#)

Код: 284-818

Особенности объекта

Новый кирпичный дом под чистовую отделку на лесном участке в [КП Уварово](#). Два, рационально спланированных, этажа + мансарда свободного назначения. Все коммуникации разведены по дому.

Расположение

Ирбис кп (Уварово)

Киевское шоссе, от МКАД по шоссе: 21 км, всего: 28 км

Калужское шоссе, от МКАД по шоссе: 17 км, всего: 25 км

Тип застройки: сформированный к/п

Дом

Общая площадь строений: 383 м²

Год постройки дома: 2011

Количество уровней: 3

Спален: 4. **С/узлов:** 3. **Комнат всего:** 6.

Опции: машиномест крытых: 2, в т.ч. в теплом гараже: 2; возможно установить камин.

Материал стен: кирпич

Облицовка стен: полимерная фасадная штукатурка Среpi Decor

Кровля: металлочерепица (пр-ва Швеции)

Окна: стеклопакеты ПВХ (двухкамерные)

Стадия готовности: под чистовую отделку

1-ый этаж: гараж 39 кв.м; холл 33.5 кв.м, гостиная, объединенная с кухней-столовой 51.5 кв.м с выходом на участок, гостевая спальня/кабинет 16.5 кв.м, с/узел 4 кв.м, котельная 7 кв.м

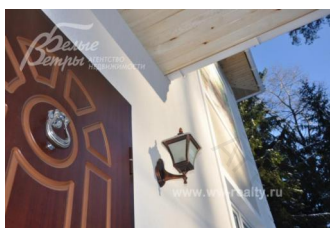
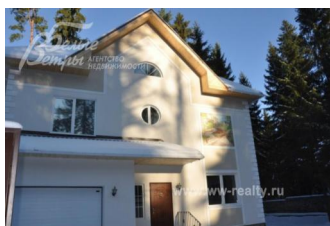
2-ой этаж: холл 8 кв.м, две спальни 21 кв.м и 24 кв.м, с/узел 7.5 кв.м; хозяйский блок: спальня 20 кв.м с выходом на балкон, ванная комната 12.5 кв.м, гардеробная 11.5 кв.м

3-ий этаж: мансарда - помещение свободного назначения 121 кв.м.

Описание внутренней отделки: стены отштатлеваны; установлен бетонный лестничный марш (ширина 1.2 м); произведена разводка коммуникаций по дому

Инженерное обеспечение: установлен котел Viaderus, счетчики воды и электричества; вентиляция естественная приточно-вытяжная

Дополнительная информация о доме: Дом в классическом архитектурном стиле. Железобетонный ленточный фундамент, железобетонные монолитные перекрытия, высота потолков 3.15 - 3.25 м. Цоколь дома облицован искусственным камнем, на стене декоративная фрезка.



Участок

Площадь участка, соток: 12

Тип участка: с лесными деревьями (ели, березы)

Статус земли: земли населенных пунктов, ИЖС

Дополнительная информация об участке: участок прямоугольной формы, расположен в центре поселка, огорожен металлическим забором на бетонном цоколе и каменных столбах

Коммуникации

Газ: есть

Э/э: есть (15 кВт)

Водопровод: индивид. скважина (65 м)

Канализация: автономная (Топас 5)

Интернет: возможно подключение (за доп.оплату)

Охрана: есть (КПП)

Описание инфраструктуры

Прогулочная зона в лесном массиве с живым уголком, детскими и спортивными площадками. В 2-х км школа, детский сад, супермаркет, п. Птичное. В 5 км в коттеджном поселке «Империл» расположена гимназия «Доверие» - начальная школа и детский сад; Империл Парк Отель & SPA, Русская теннисная академия, Ресторан "Весна", школа Уникум. В 8 км г.Троицк. За считанные минуты вы сможете добраться до аэропорта Внуково, бизнес-парка "Румянцево", городам Апрелевка и Троицк, где имеется множество разнообразных инфраструктурных объектов.

Элементы положит. окружения

Живописное тихое место в окружении взрослого леса, поблизости расположен «Империл-парк отель».