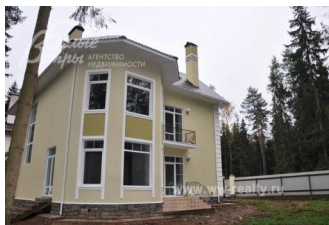


## Снят с реализации

Курс ЦБ РФ 17.06.24 \$ — 89.07 руб. € — 95.15 руб.



## [Дом, Ирбис кп Код: 284-819](#)

**Код: 284-819**

### Особенности объекта

Новый кирпичный коттедж в классическом стиле с функциональной современной планировкой на лесном участке, в охраняемом поселке, расположенном в лесном массиве, между Калужским и Киевским шоссе.

### Расположение

Ирбис кп (Уварово)

**Киевское шоссе**, от МКАД по шоссе: 21 км,  
всего: 28 км

**Калужское шоссе**, от МКАД по шоссе: 17 км,  
всего: 25 км

**Тип застройки:** сформированный к/п

### Дом

**Общая площадь строений:** 396 м<sup>2</sup>

**Год постройки дома:** 2011

**Количество уровней:** 3

**Спален:** 3. **С/узлов:** 3. **Комнат всего:** 5.

**Опции:** машиномест крытых: 2, в т.ч. в теплом гараже: 2; сауна; возможно оборудовать камин.

**Материал стен:** кирпич

**Облицовка стен:** полимерная фасадная штукатурка Среpi Decor

**Кровля:** металлочерепица (пр-во Швеции)

**Окна:** стеклопакеты ПВХ (двухкамерные)

**Стадия готовности:** под чистовую отделку

**1-ый этаж:** гараж 39 кв.м; холл 30 кв.м, гостиная 29 кв.м с выходом на участок, кухня-столовая 30 кв.м с выходом на участок, с/узел, зона сауны 11.5 кв.м, котельная 9 кв.м

**2-ой этаж:** холл 8 кв.м, две спальни по 22 кв.м, с/узел 6 кв.м; хозяйский блок: спальня 29 кв.м с выходом на балкон, ванная комната 17.5 кв.м, гардеробная 13.5 кв.м

**3-ий этаж:** мансарда - помещение свободного назначения 127 кв.м.

**Описание внутренней отделки:** стены отштатлеваны; установлен бетонный лестничный марш (ширина 1.2 м); произведена разводка коммуникаций по дому

**Инженерное обеспечение:** установлен котел Viaderus, счетчики воды и электричества; вентиляция естественная приточно-вытяжная

**Дополнительная информация о доме:** Дом в классическом архитектурном стиле. Железобетонный ленточный фундамент, железобетонные монолитные перекрытия, высота потолков 3.15 - 3.25 м. Цоколь дома облицован искусственным камнем.

### Участок

**Площадь участка, соток:** 12

**Тип участка:** с лесными деревьями (ели, березы)

**Статус земли:** земли населенных пунктов, ИЖС

**Дополнительная информация об участке:** участок прямоугольной формы, расположен в центре поселка, огорожен металлическим забором на бетонном цоколе

## Коммуникации

**Газ:** есть

**Э/э:** есть (15 кВт)

**Водопровод:** индивид. скважина (65 м)

**Канализация:** автономная

**Интернет:** возможно подключение (за доп.оплату)

**Охрана:** есть (КПП)

## Описание инфраструктуры

Прогулочная зона в лесном массиве с живым уголком, детскими и спортивными площадками. В 2-х км школа, детский сад, супермаркет, п. Птичное. В 5 км в коттеджном поселке «Империял» расположена гимназия «Доверие» - начальная школа и детский сад; Империял Парк Отель & SPA, Русская теннисная академия, Ресторан "Весна", школа Уникум. В 8 км г.Троицк. За считанные минуты вы сможете добраться до аэропорта Внуково, бизнес-парка "Румянцево", городам Апрелевка и Троицк, где имеется множество разнообразных инфраструктурных объектов.

## Элементы положит. окружения

Живописное тихое место в окружении взрослого леса, поблизости расположен «Империял-парк отель».