

Снят с реализации

Курс ЦБ РФ 29.04.24 \$ — 91.78 руб. € — 98.03 руб.

[Дом, Брехово Код: 418-904](#)

Код: 418-904

Особенности объекта

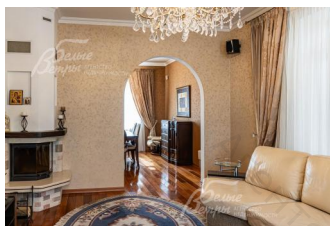
Уютный дом с мебелью в камерном охраняемом коттеджном поселке "Полесье". Выполнена дорогостоящая отделка дома в светлых тонах. Высококачественная инженерия и коммуникации. В доме СПА-зона, изысканная мебель. Ухоженный участок с ландшафтным дизайном. Просторный гараж, с зоной отдыха и бильярдной на 2 этаже. Удачная локация рядом с престижными школами и платной дорогой до Москва-Сити.

Расположение

Брехово
Киевское шоссе, от МКАД по шоссе: 21 км, всего: 28 км
Минское шоссе, от МКАД по шоссе: 22 км, всего: 27 км
Тип застройки: обжитой к/п

Дом

Общая площадь строений: 425 м² (Дом 320 кв.м + Гараж 105 кв.м)
Количество уровней: 3
Спален: 6. **С/узлов:** 4. **Комнат всего:** 8.
Опции: машиномест крытых: 2, в т.ч. в теплом гараже: 2; сауна; терраса; камин; бильярд.
Материал стен: керамический блок Wienerberger Porotherm, утеплитель пенополистерол 5 см, кирпич. Толщина стены 55 см
Облицовка стен: стены - штукатурка, цоколь - искусственный камень, декор и наличники - пенополистерол
Кровля: мягкая (Tegola. Металлический водосток)
Стадия готовности: меблирован
1-ый этаж: крыльцо 4,5 кв.м, тамбур 7,7 кв.м, холл 15 кв.м, гостиная 21 кв.м, терраса 11,3 кв.м, столовая 18 кв.м, кухня 15 кв.м, кабинет (спальня) 11,3 кв.м, санузел 4,5 кв.м, прихожая 2 кв.м, сауна 4 кв.м, комната отдыха 13,4 кв.м, котельная 10 кв.м.
2-ой этаж: холл 12 кв.м, мастер-блок: спальня 25,7 кв.м с санузлом 6,7 кв.м и гардеробной 5,2 кв.м, спальня 15 кв.м, детская 11,3 кв.м, санузел 4,6 кв.м, коридор 2 кв.м.
3-ий этаж: единое пространство 75 кв.м (спортзал, детская игровая зона, кладовая).
Описание внутренней отделки: выполнена красивая внутренняя отделка в классическом стиле. Использованы импортные дорогостоящие материалы высокого качества: на стенах текстильные обои (Германия), фрески, в санузлах импортная плитка, мозаика из натурального камня, на полу испанский керамогранит и немецкая массивная доска из ценных пород дерева. Установлена импортная сантехника европейских брендов, смесители Hansgrohe, Damixa. Изящная



пород дерева. Установлена импортная сантехника европейских брендов, смесители Hansgrohe, Damixa. Изящная

радиусная лестница с закругленными ступеньками из массива ясеня с кованым ограждением. Вся инженерия высокого качества. Медная проводка, подогрев крыльца. Теплые полы под плиткой и в санузлах. Выключатели проходные Legrand. Межкомнатные двери - массив, шпон, стеклянные вставки. Входная дверь со стеклопакетом и ковкой.

Инженерное обеспечение: установлены газовый котел Viessmann (погодозависимое регулирование отопления), бойлер Viessmann на 300 л и многоступенчатая профессиональная система очистки воды, можно пить из под крана. Естественная вентиляция. По дому датчики движения и объема. На окнах и входной двери датчики на открывание. Пожарная сигнализация.

Мебель, оборудование: дом полностью обставлен дорогостоящей мебелью. Кухонный гарнитур из массива, шпонированный (Германия), техника Miele, Siemens. Мебель в столовой и обеденная группа из массива. Красивая, дорогая мягкая мебель. Корпусная мебель в детской - массив, ручная художественная авторская роспись. Итальянская мебель в кабинете. Дорогие шторы и текстиль. Хрустальные люстры в гостиной и столовой (Чехия). Есть люстры и светильники из муранского стекла. Хрустальная люстра в лестничном холле 2-го этажа (Египет).

Дополнительные строения:

- Вспомогательное строение в стиле основного дома: 1 этаж: гараж на 2 автомобиля 55 кв.м; 2 этаж: бильярдный зал 36 кв.м с баром-кухней, спальня 6 кв.м, санузел 5 кв.м с душем;

- Хозблок для хранения дров и садового инвентаря;

- Вольер для собаки утепленный и функциональный.

Дополнительная информация о доме: дом выполнен в классическом архитектурном стиле и построен по индивидуальному проекту. Фундамент свайно-ленточный из железобетонных 6-ти метровых забивных свай и монолитного ж/б фундамента, толщиной 550 мм. Ж/б плиты перекрытия. Высота потолков: 1 этаж - 3,2 м; 2 этаж - 3 м; мансарда - от 1,2 до 2,8 м, двухсветный лестничный холл 2 этажа - 7,5 м. СПА-зона на первом этаже, со своей сауной и комнатой отдыха. Комбинированная отделка сауны - липа, абаш и канадский кедр. Кожаная мебель в комнате отдыха. Детский игровой домик на мансарде. Камин гильотинного типа.

Участок

Площадь участка, соток: 10

Тип участка: с деревьями и ландшафтом

Благоустройство участка: участок с ландшафтным дизайном, со взрослыми хвойными, лиственными и плодовыми деревьями, ухоженными кустарниками. Крупномерные сосны около 10 шт., туи, липа, каштаны, клен и прочие. Парковочное пространство и дорожки вымощены натуральным камнем. Выполнено освещение по участку с автоматическим включением. Организован дренаж вокруг дома. Зона барбекю, детская площадка.

Статус земли: земли населённых пунктов для ИЖС

Дополнительная информация об участке: участок правильной формы находится в центре поселка и огорожен забором на бетонном основании с бетонными столбами, облицованными кирпичом. Между столбами профнастил. Автоматические, откатные ворота.

Коммуникации

Газ: есть (магистральный)

Э/э: есть (15 кВт)

Водопровод: центральный

Канализация: централизованная

Интернет: есть (оптоволокно)

Охрана: есть (КПП)

Описание инфраструктуры

Детская площадка. Инфраструктура Кокошкино. Рядом школа МЭШ, гимназия Василия Великого, Ломоносовская гимназия в Крекшино