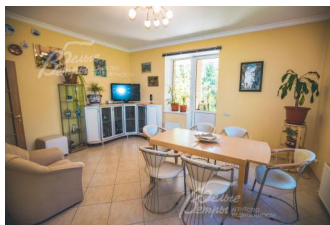


Снят с реализации

Курс ЦБ РФ 17.06.24 \$ — 89.07 руб. € — 95.15 руб.



[Дом, ВИК к/п Код: 208-634](#)

Код: 208-634

Особенности объекта

Уникальный шанс приобрести недорого шикарный дом! Аукционная продажа! Удобный, качественный кирпичный дом 220 кв.м в обжитом статусном коттеджном поселке с центральными коммуникациями. Просторный лесной участок 30 соток с ландшафтным дизайном. На участке еще два строения- гараж 105 кв.м на 2 м/м, с 2-х комнатной квартирой для персонала и гостевой домик с баней и бильярдом. Дни просмотров 21.06.2018 и 24.06.2018. Записывайтесь на просмотр у наших специалистов.

Расположение

ВИК к/п (Кузнецово)

Киевское шоссе, от МКАД по шоссе: 38 км, всего: 40 км

Тип застройки: обжитой к/п

Дом

Общая площадь строений: 400 м²

Год постройки дома: 2006

Количество уровней: 3

Спален: 5. **С/узлов:** 2. **Комнат всего:** 6.

Опции: машиномест крытых: 2, в т.ч. в теплом гараже: 2; баня; квартира для персонала; терраса; камин; бильярд.

Материал стен: кирпич

Облицовка стен: кирпич

Кровля: мягкая

Окна: стеклопакеты ПВХ

Стадия готовности: меблирован

1-ый этаж: широкое крыльцо, прихожая, холл 23.1 кв.м, с/у с окном 6.2 кв.м, лестница, бойлерная 6.9 кв.м, гостиная с камином 32.5 кв.м, столовая 19.9 кв.м с выходом на террасу 14.9 кв.м, кухня 5.9 кв.м

2-ой этаж: лестничный холл, спальня 15.8 кв.м, спальня 18.9 кв.м, спальня 22.4 кв.м, с/у 14.6 кв.м с ванной и многофункциональной душевой кабиной

3-ий этаж: спальня 16 кв.м с гардеробной 8 кв.м, спальня 18.9 кв.м

Описание внутренней отделки: Качественная, аккуратная, современная отделка в светлых тонах. Используются качественные материалы. На полах ламинат, керамогранит; Стены декорированы обоями под покраску. Потолки ГКЛ

Инженерное обеспечение: установлен газовый котел, бойлер, радиаторы Kermi, автоматические ворота. Инженерные системы и коммуникации итальянских, французских и американских производителей - система водоочистки с ультрафиолетом, газовая система отопления, бензиновый генератор,

Мебель, оборудование: встроенная мебель и бытовая техника, теплые полы в кухне-столовой и санузлах

Дополнительные строения: Гараж на 2 м/м с 2-комнатной квартирой для персонала - 105 кв.м; Гостевой дом 75 кв.м с сауной, большой комнатой отдыха и бильярдом.

Дополнительная информация о доме: фундамент- ж/б плита, перекрытия ж/б, высота потолков на 1 этаже 2.9 м, на 2м этаже 3 м, на мансардном этаже 2.8 м. Ежемесячные платежи 8500 р/м включают охрану, уборку и благоустройство территории, вызов дежурных техников.

Участок

Площадь участка, соток: 30

Тип участка: лесной

Благоустройство участка: выполнен ландшафтный дизайн. Организована парковка, прогулочные дорожки, уличное освещение, газон, высажены декоративные деревья и кустарники, клумбы и цветники.

Статус земли: ИЖС

Дополнительная информация об участке: квадратный участок, ровный. Участок с авторским ландшафтным дизайном, хвойные и лиственные деревья, кустарники, туи, виноград, яблони, груши, цветы, живые изгороди. Дорожки из натурального камня на армированной основе, дренаж по всему участку и вокруг строений, автополив, площадка на 6 авто.

Коммуникации

Газ: есть

Э/э: есть (15 кВт)

Водопровод: центральный

Канализация: централизованная

Телефон: есть

Интернет: есть

Охрана: есть (Профессиональная охрана, пропускной режим, система видеонаблюдения по всему периметру, патрулирование днем и ночью)

Ипотека:

возможна

Описание инфраструктуры

Рядом с поселком расположены магазины, овощной и рыбный рынки, развлекательные комплексы, спортивные и медицинские центры, школа. Каскад прудов с несколькими оборудованными пляжами предлагает организацию продуктивной рыбалки. Инфраструктура поселков Рассудово, Свитино.

Элементы положит. окружения

рядом лес,

Комментарий к цене

Стартовая цена 15 500 000 руб. Аукционная продажа.