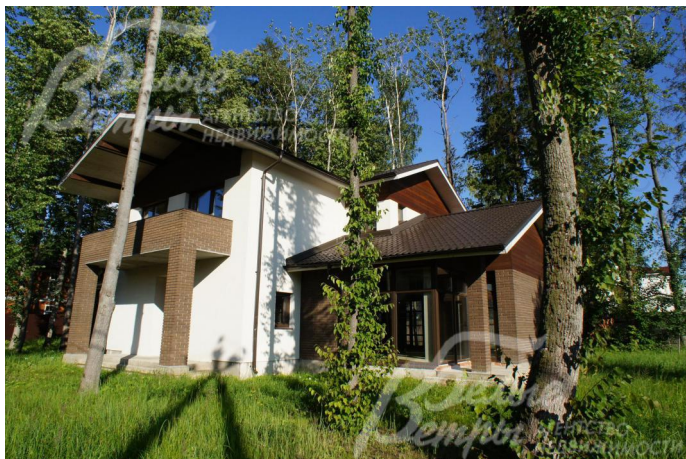


Снят с реализации

Курс ЦБ РФ 28.09.24 \$ — 92.71 руб. € — 103.47 руб.



[Дом, ВИК к/п Код: 208-823](#)

Код: 208-823

Особенности объекта

Кирпичный коттедж, под отделку, выполненный в современном архитектурном стиле на лесном участке. Окна от пола. Свободная планировка: на первом этаже предлагается: гостиная с камином, столовая, кухня с выходом на террасу, спальня-кабинет, санузлы, на втором этаже 3 спальни с балконами, гардеробные, ванные комнаты. Обжитой коттеджный поселок со всеми центральными коммуникациями.

Расположение

ВИК к/п (Кузнецово)

Киевское шоссе, от МКАД по шоссе: 38 км,
всего: 40 км

Тип застройки: обжитой к/п

Дом

Общая площадь строений: 300 м²

Год постройки дома: 2010

Количество уровней: 2

Спален: 4. **С/узлов:** 3. **Комнат всего:** 6.

Опции: сауна; терраса; камин.

Материал стен: кирпич

Кровля: металлочерепица

Окна: стеклопакеты ПВХ

Стадия готовности: под отделку

1-ый этаж: Свободная планировка. Предполагаемая планировка: крыльцо 7.4 кв.м, тамбур 6 кв.м с гардеробной 9.7 кв.м, холл 29.4 кв.м, гостиная 49 кв.м с камином, столовая 49.7 кв.м, кухня 15.6 кв.м с выходом на террасу 6 кв.м, спальня-кабинет 15.6 кв.м, с/узел 6.5 кв.м, котельная 9.8 кв.м.

2-ой этаж: Свободная планировка. Предполагаемая планировка: холл 15.6 кв.м, спальня 15.6 кв.м с выходом на балкон 10.5 кв.м, спальня 21 кв.м с выходом на балкон, общий с/узел 9 кв.м, гл.спальня 37 кв.м с с/узлом 8.6 кв.м, с гардеробной 4 кв.м и выходом на балкон 10.5 кв.м.

Дополнительная информация о доме: Фундамент-железобетонная монолитная плита, перекрытия-железобетонные монолитные. Высота потолков от 3 м.

Участок

Площадь участка, соток: 20

Тип участка: лесной

Благоустройство участка: На участке растут взрослые липы 12 шт., ели 10 шт., клен и береза

Статус земли: Земли населенных пунктов для ИЖС.

Дополнительная информация об участке: Участок прямоугольной формы, расположен в середине

поселка, огражден деревянным забором на металлических столбах.

Коммуникации

Газ: есть (по границе)

Э/э: есть (10 кВт)

Водопровод: центральный

Канализация: централизованная

Телефон: возможно подключение (по границе)

Интернет: возможно подключение (по границе)

Охрана: есть (КПП, патрулирование)

Описание инфраструктуры

Рядом с поселком расположены магазины, овощной и рыбный рынки, развлекательные комплексы, спортивные и медицинские центры, школа. Каскад прудов с несколькими оборудованными пляжами предлагает организацию продуктивной рыбалки. Инфраструктура поселков Рассудово, Свитино.