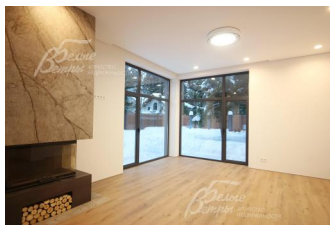
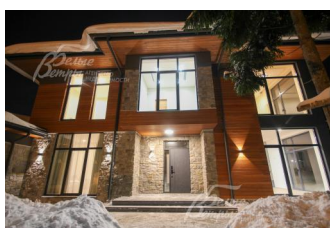


79 000 000 руб. 866 960 \$ 803 612 €

Курс ЦБ РФ 08.05.24 \$ — 91.12 руб. € — 98.31 руб.



[Дом, ВИК к/п Код: 208-941](#)

Код: 208-941

Особенности объекта

Яркий пример органической архитектуры Ф.Л. Райта: светлый дом с лаконичной отделкой, с большой площадью остекления из теплого алюминия с видом на вековые ели. Современные решения для продвинутых потребителей: зарядка для электромобиля, "умный" замок, "умные" шторы и т.п.

Расположение

ВИК к/п (Кузнецово)

Киевское шоссе, от МКАД по шоссе: 38 км, всего: 40 км

Тип застройки: обжитой к/п

Дом

Общая площадь строений: 302 м²

Год постройки дома: 2022

Количество уровней: 2

Спален: 5. **С/узлов:** 3. **Комнат всего:** 6.

Опции: машиномест крытых: 1, в т.ч. в теплом гараже: 1; сауна; терраса; камин.

Материал стен: газобетон Ютонг D400, толщина стен 37.5 см

Облицовка стен: искусственный камень в сочетании с лиственницей высшей категории

Кровля: мягкая (водосточная система металлическая)

Окна: стеклопакеты алюминиевые (тёплый алюминий с аргоном (Alutech Белоруссия) от пола 2.80 м)

Стадия готовности: под ключ

1-ый этаж: прихожая 6.4 кв.м, кухня-гостиная-столовая 50.6 кв.м с застекленной верандой 15.5 кв.м, спальня 14 кв.м, коридор 18 кв.м, гараж 35.5 кв.м, котельная 6.4 кв.м, коридор 6 кв.м, сауна 5 кв.м с комнатой отдыха 6.4 кв.м, душем 2.4 кв.м, санузел 2 кв.м

2-ой этаж: коридор 14 кв.м, Мастер-спальня со своей гардеробной 27 кв.м, спальня 14 кв.м, спальня 17 кв.м, спальня 15 кв.м, санузел 4 кв.м, санузел 6 кв.м, кабинет 8 кв.м, кладовая 4 кв.м

3-ий этаж: неутепленный чердак с выдвижной лестницей, в коньке 1.5-2 м

Описание внутренней отделки: Современная стильная лаконичная отделка с использованием техники скрытых монтажей. Стены покрашены в белый цвет в стиле минимализма. На полах Бельгийский ламинат, специально предназначенный для теплых полов, на 2 этаже в кабинете и одной из спален - инженерная доска, в санузлах плитка из Италии. Потолки гипсокартоновые со встроенными светильниками с теневым профилем (эффект висящего потолка). Лестница монолитная бетонная шириной 101 см, подступенки белые, ступеньки из ясеня. Двери

скрытого монтажа с алюминиевым профилем из МДФ, фурнитура VANTAGE (Италия).

Инженерное обеспечение: установлены котел BAXI 44 кВт, бойлер STOUT на 200 литров, фильтр грубой очистки воды. Канальное кондиционирование в двух спальнях и кабинете на 2 этаже, вентиляция в санузлах, на кухне. На 1 этаже везде теплые полы, на 2 этаже - в санузлах. 1 этаж отапливается только теплыми полами, на 2 этаже дополнительно стоят внутрительные конвекторы и немецкие радиаторы Арбониа.

Мебель, оборудование: Кухня со столешницей из Кварцевого агломерата, фасады кухни выполнены из специального МДФ, который не оставляет следы (Испания). Холодильник LG Side-by-side, фасады из матового стекла, встроенная духовая и микроволновая печь Kupperdberg, посудомоечная машина ТЕКА, индукционная плита Electrolux, измельчитель в раковине. В санузлах установлена дорожка финская сантехника, смесители фирмы ORAS - Финская премиальная марка, "умный душ"

Дополнительная информация о доме: Дом выстроен в архитектурном стиле проектов Френка Ллойда Райта. Фундамент дома - утепленная шведская плита, перекрытия монолитные железобетонные, высота потолков 3 метра. Входная дверь алюминиевая с терморазрывом 10 см. Установлен "умный" замок входной двери, подключенный к Wi-Fi и управляемый с телефона дистанционно, а также кодовым замком и отпечатком пальца. Зарядка для электромобиля в гараже, датчик движения.

Участок

Площадь участка, соток: 14.5

Тип участка: поле

Благоустройство участка: планируется: газон, дорожки из брусчатки Braer colormix серого цвета; дренаж вокруг дома

Статус земли: индивидуальная жилая застройка

Дополнительная информация об участке: планируется установка ограждения участка

Коммуникации

Газ: есть (магистральный)

Э/э: есть (15 кВт)

Водопровод: центральный (+ свой питьевой колодец 14 колец)

Канализация: централизованная

Интернет: есть (оптоволокно)

Охрана: есть (ЧОП)

Описание инфраструктуры

Рядом с поселком расположены магазины, овощной и рыбный рынки, развлекательные комплексы, спортивные и медицинские центры, школа. Каскад прудов с несколькими оборудованными пляжами предлагает организацию продуктивной рыбалки. Инфраструктура поселков Рассудово, Свитино.