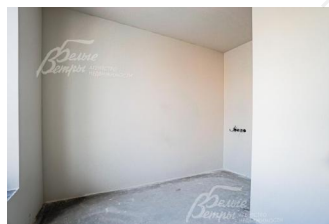
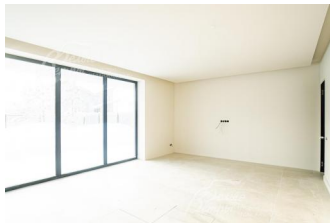
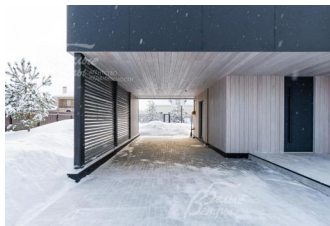


32 000 000 руб. 348 494 \$ 323 409 €

Курс ЦБ РФ 11.05.24 \$ — 91.82 руб. € — 98.95 руб.



[Дом, Зосимово к/п Код: 434-913](#)

Код: 434-913

Особенности объекта

Эксклюзив агентства! Современный дом под чистовую отделку (частично под ключ) в сформированном охраняемом коттеджном поселке Зосимово. Функциональная планировка: гостиная с камином и выходом на террасу, просторная кухня-столовая, большая открытая терраса на крыше. Панорамные окна, много света. Участок с ландшафтом и ограждением по периметру. КПП и система видеонаблюдения в поселке. В поселке своя зона отдыха у пруда с пляжем. Приглашаем к сотрудничеству агентства недвижимости и частных риелторов.

Расположение

Зосимово к/п (Архангельское)
Киевское шоссе, от МКАД по шоссе: 38 км,
всего: 48 км
Тип застройки: сформированный к/п

Дом

Общая площадь строений: 280 м²

Год постройки дома: 2022

Количество уровней: 2

Спален: 3. **С/узлов:** 3. **Комнат всего:** 5.

Опции: машиномест крытых: 1; терраса; камин; эксплуатируемая кровля-терраса.

Материал стен: газобетонный блок BONOLIT. Толщина стен 45 см.

Облицовка стен: фиброцементные панели Latonit, планкен из лиственницы. Архитектурная подсветка.

Окна: стеклопакеты алюминиевые (2-камерные)

Стадия готовности: под чистовую отделку (частично под ключ)

1-ый этаж: прихожая 7 кв.м, гостиная 31 кв.м, кухня-столовая 29 кв.м, кладовая 2 кв.м, санузел 3 кв.м, котельная 8 кв.м, навес для авто 47 кв.м.

2-ой этаж: мастер-спальня 19 кв.м с санузлом 4 кв.м, гардеробной 5 кв.м и балконом 6.6 кв.м, спальня 11.5 кв.м, спальня 11.5 кв.м, санузел 9 кв.м, холл 7 кв.м, тамбур 3 кв.м, эксплуатируемая кровля 60 кв.м.

Описание внутренней отделки: выполнена частично отделка под ключ. Стены подготовлены под покраску. На полу керамогранит KERAMA MARAZZI в гостиной и кухне-столовой. Лестница на бетонном основании шириной 1 м. Потолки 2-х уровневые, обшиты гипсокартоном + скрытая подсветка. Установлены инсталляции под унитазы. Все коммуникации разведены под ключ. Теплые полы под плиткой. Установлены коробки под межкомнатные двери скрытого монтажа Волховец.

Инженерное обеспечение: установлены газовый котел BAXI 25 кВт; электрический котел NAVIEN 12 кВт; бойлер STOUT 200 л. Вентиляция естественная.

котел BAXI 25 кВт; электрический котел NAVIEN 12 кВт; бойлер STOUT 200 л. Вентиляция естественная.

Проведены трассы под кондиционеры.

Дополнительная информация о доме: фундамент дома - утепленная шведская плита (энергоэффективная технология, позволяющая значительно сэкономить на отоплении дома, со встроенными коммуникациями и теплым водяным полом), монолитные плиты перекрытия. Проект дома разработан совместно с немецким архитектурным бюро Willen Associates Architecten. У балкона стеклянное ограждение (триплекс).

Участок

Площадь участка, соток: 8

Тип участка: с деревьями и ландшафтом

Благоустройство участка: на участке есть газон, растут крупномерные сосны 13 шт., яблони, липы, декоративные кустарники. Организована зона отдыха вокруг кострища. Зона парковки и дорожки вымощены бетонной брусчаткой BRAER (Ригель Color Mix Ночь). Выполнено освещение. Открытая терраса площадью 40 кв.м, на полу террасная доска из лиственницы.

Статус земли: земли населённых пунктов для ИЖС

Дополнительная информация об участке: участок правильной формы находится в центре поселка и огорожен по фасаду металлическим забором, заполненным деревянными рейками из лиственницы 2 м, по бокам - профнастил. Въездные ворота распашные с электроприводом, ширина 3,8 м.

Коммуникации

Газ: есть (магистральный)

Э/э: есть (15 кВт)

Водопровод: центральный

Канализация: централизованная

Интернет: есть (оптоволокно)

Охрана: есть (КПП, система видеонаблюдения по периметру поселка)

Описание инфраструктуры

Инфраструктура п.Яковлевское и Кузнецово: поликлиника, школа, дворец культуры, рынок и несколько магазинов. Поселок Зосимово граничит с сосновым лесом, на его территории красивый пруд. Недалеко расположен старинный русский монастырь "Зосимова пустынь". В поселке планируется организация: группы временного пребывания ребенка (отдельное здание), магазин, врачебный кабинет, спортивные и детские площадки, кафе, пляж, зона барбекю. Остановка общественного транспорта у поселка.