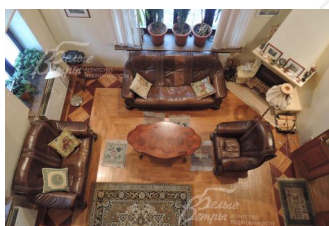
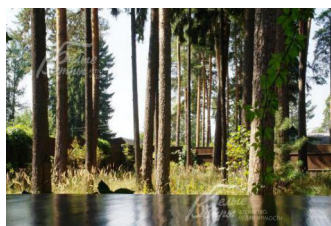
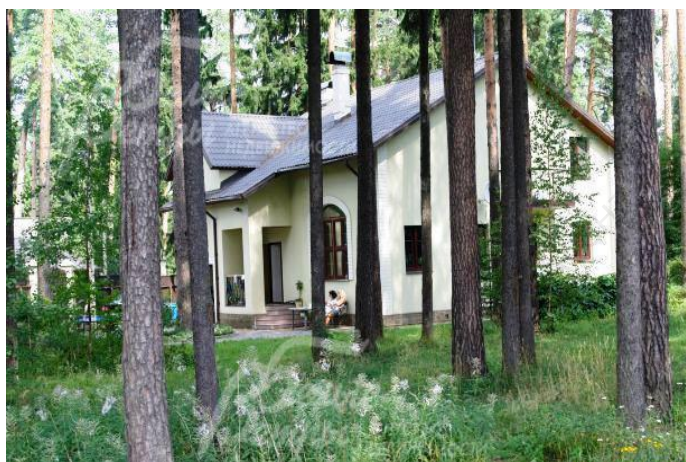


190 000 руб. / мес. 2 096 \$ / мес. 1 928 € / мес.

Курс ЦБ РФ 22.05.24 \$ — 90.65 руб. € — 98.58 руб.



[Дом в аренду. Алабино Код: 201-010](#)

Код: 201-010

Сдан до марта 2024 г.

Особенности объекта

Уютный, небольшой и замечательный по своей функциональности дом в живописном месте, внутри лесного массива. Благоустроенный участок с кустарниками, цветниками и вековыми соснами. Удобное местожительство для ежедневных поездок на работу в Москву; в 5-ти минутах ходьбы расположена ж/д станция Алабино. Аренда возможна только на летний сезон.

Расположение

Алабино

Киевское шоссе, от МКАД по шоссе: 28 км, всего: 29 км

Тип застройки: стародачное место

Дом

Общая площадь строений: 350 м² (дом 250 кв.м., бревенчатая баня 100 кв.м)

Год постройки дома: 2006

Количество уровней: 2

Спален: 3. **С/узлов:** 3. **Комнат всего:** 4.

Опции: машиномест крытых: 1, в т.ч. в теплом гараже; 1; баня; камин; холодный подвал.

Материал стен: кирпич

Облицовка стен: штукатурка

Кровля: металлочерепица

Окна: стеклопакеты ПВХ

Стадия готовности: меблирован

Цоколь: холодный подвал

1-ый этаж: гараж, с/узел гостевой, кухня-столовая (разделенная раздвижной перегородкой), каминный зал со вторым светом

2-ой этаж: главная хозяйская спальня со своим с/узлом, 2 спальни гостевые, с/узел

3-ий этаж: чердачное помещение

Описание внутренней отделки: многоуровневые потолки с освещением; пол- паркет, плитка; хороший дубовый паркет, дубовые шикарные двери, деревянная лестница из массива дуба, второй свет

Инженерное обеспечение: многоступенчатая система очистки воды

Мебель, оборудование: дорогая качественная мебель

Дополнительные строения: бревенчатая баня, беседка

Участок

Площадь участка, соток: 18

Тип участка: лесной

Благоустройство участка: вековой лес (сосны и ели)

Дополнительная информация об участке: до каскада прудов 500 м

Коммуникации

Газ: есть (магистральный)

Э/э: есть (10 кВт)

Водопровод: центральный

Канализация: централизованная

Телефон: есть (московский номер)

Интернет: есть