

400 000 руб. / мес. 4 363 \$ / мес. 4 059 € / мес.

Курс ЦБ РФ 05.05.24 \$ — 91.69 руб. € — 98.56 руб.



[Дом в аренду, Антоновка к/п Код: 171-052](#)

Код: 171-052

Сдан до сентября 2024 г.

Особенности объекта

Элегантный дом у реки в элитном коттеджном поселке с профессиональной охраной, недалеко от Москвы. Стильная современная дизайнерская отделка и мебель, удачная планировка. Из окон открывается панорамный вид на реку Сосенка и просторный участок с ландшафтным дизайном. Два выезда с участка.

Расположение

Антоновка к/п (Зименки)

Калужское шоссе, от МКАД по шоссе: 7 км, всего: 9 км

Киевское шоссе, от МКАД по шоссе: 7 км, всего: 14 км

Тип застройки: обжитой к/п

Дом

Общая площадь строений: 523 м² (дом 413 кв.м, гараж 60 кв.м, домик для персонала 50 кв.м)

Количество уровней: 3

Спален: 5. **С/узлов:** 5. **Комнат всего:** 8.

Опции: машиномест крытых: 2, в т.ч. в теплом гараже: 2; квартира для персонала; терраса; камин; 2 террасы (одна крытая, другая под открытым небом).

Материал стен: кирпич

Облицовка стен: облицовочный кирпич

Кровля: металлочерепица

Окна: стеклопакеты деревянные (панорамное остекление)

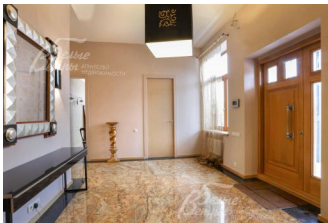
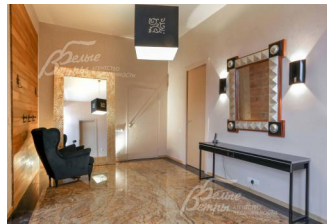
Стадия готовности: меблирован

1-ый этаж: холл 20 кв.м, с/у с душевой кабиной 6 кв.м, спальня 16 кв.м, кабинет 18 кв.м, кухня 25 кв.м, столовая-гостиная 80 кв.м, с/у со стиральной машиной

2-ой этаж: гостиная с выходом на открытую террасу, спальня 20 кв.м с гардеробной и с с/у (с ванной), 2 спальни по 25 кв.м с гардеробными и с/у (с душевыми кабинами)

3-ий этаж: комната свободного назначения 180 м

Описание внутренней отделки: стильный ремонт с использованием высококачественных материалов. Интерьер выдержан в стиле эклектики. Широкая удобная лестница соединяет этажи. В комнатах оригинальная дизайнерская мебель, светильники. В помещениях 1 и 2 этажа высота потолков 3.4 метра. В отделке стен использована декоративная штукатурка и покраска; материалы для отделки пола- гранит, мрамор, натуральная паркетная доска, в ванных отделка ониксом и мрамором; лестница с 1 на 2 этаж облицована гранитом, со 2 на 3 этаж- прозрачная, на металлических основаниях, с отделкой из дерева.



Инженерное обеспечение: котельная "под ключ"
Мебель, оборудование: дизайнерская мебель

Участок

Площадь участка, соток: 30

Тип участка: с деревьями и ландшафтом, выход к реке Сосенка

Благоустройство участка: взрослые березы, молодые ели, множество плодовых деревьев и кустарников, розарии, дорожки, газон

Дополнительная информация об участке: участок имеет выход к реке Сосенка

Коммуникации

Газ: есть (магистральный)

Э/э: есть (16 кВт)

Водопровод: центральный

Канализация: централизованная

Телефон: есть (МГТС)

Интернет: есть (высокоскоростной)

Охрана: есть (строгая пропускная система, камеры по периметру поселка)

Описание инфраструктуры

В поселке частный детский сад. Благоустроенная рекреационная зона, выделенные места для активного отдыха - детские игровые и спортивные площадки, многопрофильная игровая площадка со скалодромом, для игр в волейбол, бадминтон, мини-футбол, открытый теннисный корт, баскетбольная площадка, футбольное поле. Зимой площадка превращается в каток. Многоуровневая система безопасности. При въезде в поселок супермаркет "Азбука Вкуса", ресторан Магадан, аптека и фитомагазин, банк. В 1 км фитнес-клуб с бассейном и СПА-зоной, теннисным кортом и батутным центром - Теннис.ру. В 3 км школа-пансион «Летово» для одаренных детей. В 5 км г. Московский. В 5 мин езды метро Филатов Луг.