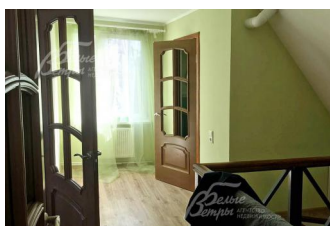
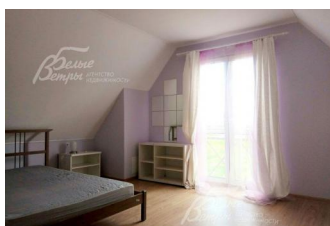
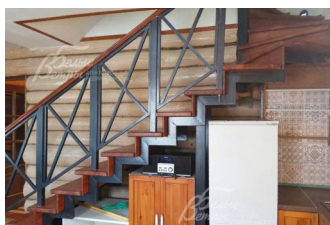


60 000 руб. / мес. 655 \$ / мес. 609 € / мес.

Курс ЦБ РФ 04.05.24 \$ — 91.69 руб. € — 98.56 руб.



[Дом в аренду, Бархатная Роща к/п Код: 114-006](#)

Код: 114-006

Сдан до июня 2024 г.

Особенности объекта

Абсолютно новый уютный дом в аренду из экологически чистых материалов! Укомплектован новой мебелью и бытовой техникой. Прекрасное местоположение - отличная транспортная доступность и богатая инфраструктура поселка Воскресенское.

Расположение

Бархатная Роща к/п (Воскресенское)
Калужское шоссе, от МКАД по шоссе: 8 км,
всего: 12 км

Тип застройки: дачный поселок

Дом

Общая площадь строений: 120 м²

Год постройки дома: 2017

Количество уровней: 2

Спален: 2. **С/узлов полных:** 1. **С/узлов неполных:** 1.

Комнат всего: 3.

Опции: терраса; камин.

Материал стен: бревно

Кровля: мягкая ("Katepal")

Окна: стеклопакеты ПВХ

Стадия готовности: меблирован

1-ый этаж: прихожая 5 кв.м, гостиная-кухня-столовая 26 кв.м, с/у полный с ванной 5 кв.м, бойлерная 2 кв.м

2-ой этаж: холл 2 кв.м, спальня 14 кв.м с балконом, с/у 2 кв.м, спальня 18 кв.м с французским балкончиком

Описание внутренней отделки: абсолютно новый ремонт. Интерьер в светлых тонах. На втором этаже стены отделаны гипсокартоном и окрашены. В с/у на стенах и на полу плитка. Лестница - железный каркас, ступени из сосны.

Инженерное обеспечение: по всему дому сделана вытяжка для вентиляции. Установлен газовый котел "Vaillant", во всем доме теплые полы. Горячее водоснабжение обеспечивает двухконтурный газовый котел. Есть Wi-Fi, эфирная антенна.

Мебель, оборудование: в зоне столовой-гостиной есть раскладной стол, стулья, диван, 2 кресла, тумба. В спальне - кровать и тумбочки. В прихожей есть большой шкаф. Новый кухонный гарнитур. Плита "Bosh", холодильник, в летней кухне - плита. Стиральную машину и телевизор докупят под арендатора. Люстры, карнизы с тюлью есть во всех комнатах.

Участок

Площадь участка, соток: 4

Тип участка: без деревьев

Благоустройство участка: ровный участок, вымощена площадка для стоянки автомобиля, мощеная дорожка к дому

Дополнительная информация об участке: участок огорожен глухим забором высотой более 2-х метров

Коммуникации

Газ: есть (магистральный)

Э/э: есть (15 кВт)

Водопровод: центральный

Канализация: централизованная

Интернет: есть

Охрана: нет (главный КПП оборудован шлагбаумом - открывается с пульта, на втором КПП скоро будет установлен шлагбаум)

Описание инфраструктуры

Полная городская инфраструктура поселка "Воскресенское" (школа, дет/сад, поликлиника, магазины, ресторан, фитнес центр, аптека, корты, церковь). От ст. м. Теплый Стан до п.Воскресенское ходит городской транспорт