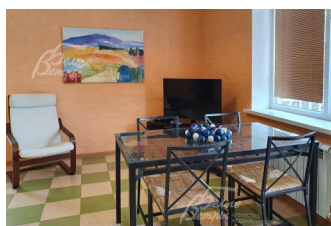
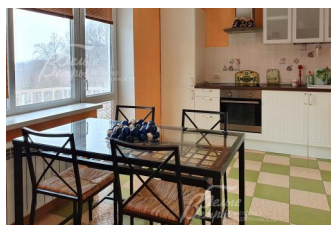


80 000 руб. / мес. 872 \$ / мес. 817 € / мес.

Курс ЦБ РФ 01.05.24 \$ — 91.78 руб. € — 98.03 руб.



[Дом в аренду, Березовая роща к/п Код: 545-002](#)

Код: 545-002

Сдан до января 2025 г.

Особенности объекта

ЗАБРОНИРОВАН. Интересное и выгодное предложение! Небольшой, но очень уютный дом 130 кв.м около реки, с панорамными видами из окон на террасный парк, лес и речку. по границе участка - СПА комплекс (бассейн, 2 сауны, купель), пользование которым включено в стоимость аренды. Рядом детская площадка, пруд и реликтовый лес. В шаговой доступности остановка общественного транспорта до м. Теплый Стан и инфраструктура пос. Воскресенское. Дом находится на одной территории с домом собственника.

Расположение

Березовая роща к/п (Воскресенское)
Калужское шоссе, от МКАД по шоссе: 8 км,
всего: 14 км
Тип застройки: обжитой к/п

Дом

Общая площадь строений: 130 м²
Год постройки дома: 2014
Количество уровней: 3
Спален: 2. **С/узлов:** 2. **Комнат всего:** 3.
Опции: бассейн; баня; терраса; холодный подвал; СПА-комплекс (бассейн, сауна, купель).
Материал стен: кирпич
Облицовка стен: клинкерная плитка
Кровля: металлочерепица
Окна: стеклопакеты ПВХ
Стадия готовности: меблирован
1-ый этаж: прихожая 7 кв.м, ванна 5 кв.м, санузел 2 кв.м, кухня-столовая-гостиная 41 кв.м
2-ой этаж: санузел 4 кв.м, гардеробная, жилая комната 41 кв.м, 3 видовых балкона (на реку и лес)
3-ий этаж: спальня (комната свободного назначения) 20 кв.м со скатными потолками
Описание внутренней отделки: пол - плитка с подогревом и ламинат, стены оштукатурены и покрашены, деревянная лестница, мансардный этаж полностью отделан деревом
Инженерное обеспечение: котел Ferrolli
Мебель, оборудование: полностью меблирован
Дополнительная информация о доме: Из всех окон открываются панорамные виды на лес, реку, пруд и террасный парк

Участок

Площадь участка, соток: 3

Тип участка: с деревьями и ландшафтом, граничит с рекой

Коммуникации

Газ: есть (магистральный)

Э/э: есть (10 кВт)

Водопровод: центральный

Канализация: централизованная

Телефон: возможно подключение

Интернет: есть

Описание инфраструктуры

Инфраструктура пос.Воскресенское в 1 км: магазины, школа, мед.пункт, горнолыжный спуск.

Комментарий к цене

в стоимость включено право пользования всеми услугами СПА комплекса (бассейн, сауна, баня, купель)