

140 000 руб. / мес. 1 528 \$ / мес. 1 417 € / мес.

Курс ЦБ РФ 14.05.24 \$ — 91.63 руб. € — 98.85 руб.



## [Дом в аренду. Десна Код: 137-007](#)

**Код: 137-007**

Сдан до сентября 2024 г.

### Особенности объекта

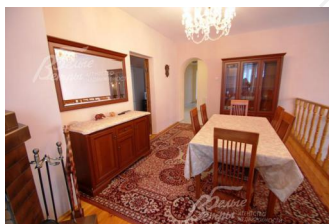
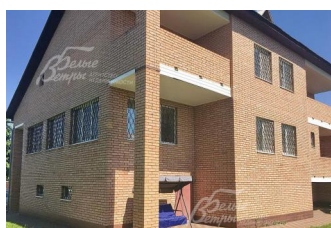
Меблированный дом с сауной, купелью и бильярдной в обжитом поселке. В доме: гостиная, кухня, столовая с камином, 4 спальни, зимний сад, кабинет, 3 с/узла. Высокие потолки. Центральные коммуникации, московский номер телефона, интернет. Просторный участок с высаженными деревьями. Озеро, лесной массив.

### Расположение

Десна

**Калужское шоссе**, от МКАД по шоссе: 11 км, всего: 12 км

**Тип застройки:** коттеджная застройка



### Дом

**Общая площадь строений:** 402 м<sup>2</sup>

**Количество уровней:** 4

**Спален:** 4. **С/узлов:** 3. **Комнат всего:** 6.

**Опции:** машиномест крытых: 1, в т.ч. в теплом гараже: 1; сауна; купель; камин; холодный подвал; Бильярд, зимний сад.

**Материал стен:** кирпич

**Облицовка стен:** кирпич

**Кровля:** металлочерепица

**Окна:** стеклопакеты ПВХ

**Стадия готовности:** меблирован

**Цоколь:** сауна 12 кв.м, комната отдыха 20 кв.м, спортзал 30 кв.м, купель 15 кв.м с с/узлом, комната 20 кв.м

**1-ый этаж:** прихожая 10 кв.м, гостиная 25 кв.м, кухня 15 кв.м, столовая с камином 20 кв.м

**2-ой этаж:** спальня 20 кв.м, спальня 22 кв.м, кабинет 15 кв.м, с/узел 10 кв.м, зимний сад 25 кв.м

**3-ий этаж:** спальня 20 кв.м, спальня 22 кв.м, с/узел 10 кв.м

**Описание внутренней отделки:** отделка внутренних стен - обои, штукатурка, плитка в с/узлах; отделка полов - деревянная доска, плитка; установлен деревянный лестничный марш (лиственница);

**Инженерное обеспечение:** установлен газовый котел, импортная сантехника; система очистки воды;

**Мебель, оборудование:** дом полностью укомплектован качественной мебелью

**Дополнительная информация о доме:** дом классического архитектурного стиля с высотой потолков 3.2м

### Участок

**Площадь участка, соток:** 15

**Тип участка:** с высаженными деревьями

**Благоустройство участка:** организован газон, высажены деревья

**Дополнительная информация об участке:** участок прямоугольной формы, огороженный по периметру металлическим забором на кирпичных столбах с двумя независимыми автоматическими воротами; калитка с домофоном

### Коммуникации

**Газ:** есть (магистральный)

**Э/э:** есть (15 кВт)

**Водопровод:** индивид. скважина (60м)

**Канализация:** автономная

**Телефон:** есть (московский номер)

**Интернет:** есть (высокоскоростной Интернет, WI-FI по территории участка)

### Описание инфраструктуры

магазин продуктов в 100м, Церковь Архангела Михаила, вертолетная площадка, Администрация поселения. Район Новые Ватутинки Центральный в 15 мин пешком (школы, сады, магазины, супермаркеты, досуговые учреждения, поликлиника и т.д.)

### Элементы положит. окружения

Озеро, река Десна

### Комментарий к цене

+ коммунальные платежи