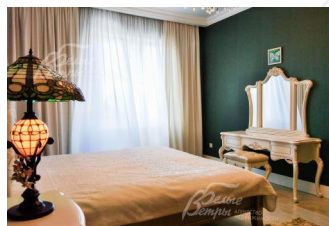
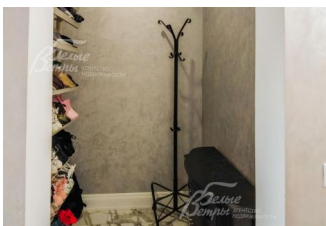
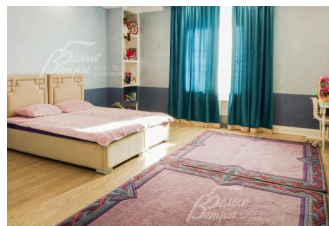


145 000 руб. / мес. 1 580 \$ / мес. 1 480 € / мес.

Курс ЦБ РФ 02.05.24 \$ — 91.78 руб. € — 98.03 руб.



## [Дом в аренду. Дудкино Код: 212-013](#)

**Код: 212-013**

Сдан до августа 2024 г.

### Особенности объекта

Новый дом с современной качественной отделкой и мебелью. Большие просторные комнаты, много спален, есть спальня на первом этаже и рядом санузел с душем. Поселок находится в 1 км от МКАД, в глубине частного жилого массива и здесь тихо. Городская инфраструктура в шаговой доступности.

### Расположение

Дудкино

**Киевское шоссе**, от МКАД по шоссе: 1 км, всего: 1 км

**Калужское шоссе**, от МКАД по шоссе: 1 км,

всего: 2 км

**Тип застройки:** обжитой к/п

### Дом

**Общая площадь строений:** 345 м<sup>2</sup>

**Год постройки дома:** 2017

**Количество уровней:** 3

**Спален:** 5. **С/узлов:** 3. **Комнат всего:** 7.

**Материал стен:** газосиликатные блоки + утеплитель "ROCKWOOL" (10см)

**Кровля:** металлочерепица

**Стадия готовности:** меблирован

**1-ый этаж:** прихожая 5 кв.м, гардеробная 3 кв.м, постирочная 3 кв.м, кухня 20 кв.м, столовая 18 кв.м, гостиная 36 кв.м, спальня 19 кв.м, санузел с душевой 8 кв.м

**2-ой этаж:** детская спальня с гардеробной 36 кв.м, мастер-спальня с гардеробной и санузлом с душевой 36 кв.м, санузел с ванной 6 кв.м, спальня с гардеробной 17 кв.м, спальня 18 кв.м

**3-ий этаж:** свободная планировка 100 кв.м

**Описание внутренней отделки:** отделка в современном классическом стиле. Потолки многоуровневые комбинированные - натяжные + гипсокартон. На стенах декоративная штукатурка с эффектом "мокрый шелк". Пол: в общих помещениях на первом этаже - керамогранит, спальня - ламинат; в спальнях на втором этаже - дубовый паркет. Лестница ж/б, ступени - керамогранит "под мрамор" большой толщины, красивое чугунное ограждение, встроенная подсветка.

**Инженерное обеспечение:** установлен фильтр для очистки питьевой воды "Гейзер". В доме естественная вентиляция, в санузлах принудительная вытяжка. Газовый котел "Buderus" (Германия). Есть резервный электрический котел. Бойлер "Hajdu Aquastic" на 200 л. Проведен оптоволоконный кабель, Wi-Fi роутер (провайдер "Dacom"). Установлена система "теплый

пол": на первом этаже - водяной, на втором этаже в санузлах - электрический.

**Мебель, оборудование:** кухонный гарнитур в классическом стиле, с островом и всей необходимой техникой: варочная электрическая панель, духовой шкаф "SMEG" (Италия), двухкамерный холодильник, посудомоечная машина и вытяжка "Weissgauff" (Германия), морозильная камера "Frostor". В зоне столовой телевизор "Panasonic", в гостиной телевизор "SHARP" 65 дюймов (телевизоры с выходом в интернет). Стиральная машина "Samsung" с системой "EcoBubble" и доп.дверцей AddWash (на 6,5 кг), паровая швабра, утюг "Tefal". В доме есть вся необходимая мебель: спальные гарнитуры, в столовой обеденная группа на 6 персон, в гостиной мягкий гарнитур из двух диванов, разнообразные комоды, зеркала, в спальне (кабинете) большой раскладной диван. Во всех комнатах карнизы, тюль, светонепроницаемые шторы блэк-аут в общей стилистике дома. В доме много света - оригинальные люстры, напольные торшеры, встроенные потолочные и настольные светильники.

**Дополнительные строения:** котельная 8 кв.м.

## Участок

**Площадь участка, соток:** 5

**Тип участка:** без деревьев

**Дополнительная информация об участке:** забор из металлического профиля, ворота автоматические откатные

## Коммуникации

**Газ:** есть (магистральный)

**Э/э:** есть (15 кВт)

**Водопровод:** центральный

**Канализация:** автономная (септик)

**Интернет:** есть (оптоволокно, Wi-Fi-роутер)

**Охрана:** есть (автоматические откатные ворота, на въезде домик сторожа)

## Описание инфраструктуры

В поселке детская площадка, небольшой продуктовый магазин. Недалеко от поселка салон красоты. В 1,5 км метро Румянцево

## Элементы положит. окружения

доступна вся городская инфраструктура

## Комментарий к цене

срок сдачи - от года