

80 000 руб. / мес. 876 \$ / мес. 811 € / мес.

Курс ЦБ РФ 15.05.24 \$ — 91.36 руб. € — 98.67 руб.



### [Дом в аренду. Ели к/п Код: 151-026](#)

**Код: 151-026**

Сдан до марта 2025 г.

#### Особенности объекта

Отличная планировка с тремя спальнями и тремя санузлами, семь комнат всего. Современный качественный ремонт, мебель и оборудование. Охраняемый коттеджный поселок на опушке елового леса. В поселке спортивная и детская площадка.

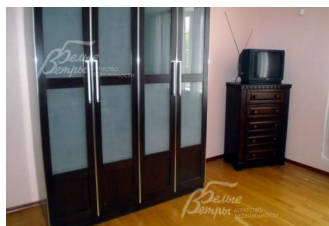
#### Расположение

Ели к/п (Фоминское)

**Калужское шоссе**, от МКАД по шоссе: 14 км,  
всего: 18 км

**Киевское шоссе**, от МКАД по шоссе: 14 км,  
всего: 27 км

**Тип застройки:** обжитой к/п



#### Дом

**Общая площадь строений:** 203 м<sup>2</sup>

**Год постройки дома:** 2009

**Количество уровней:** 3

**Спален:** 3. **С/узлов полных:** 2. **С/узлов неполных:** 1.

**Комнат всего:** 7.

**Опции:** сауна; терраса; камин.

**Материал стен:** кирпич

**Облицовка стен:** штукатурка и деревянные панели

**Кровля:** металлочерепица

**Окна:** стеклопакеты ПВХ

**Стадия готовности:** меблирован

**1-ый этаж:** кухня-столовая 40 кв.м, гостиная 30 кв.м,  
холл 10 кв.м, гостевой с/узел

**2-ой этаж:** гостиная 30 кв.м, спальня 36 кв.м, кабинет  
10 кв.м, с/узел с ванной 12 кв.м

**3-ий этаж:** две спальни 34 и 36 кв.м, с/узел с ванной

**Описание внутренней отделки:** отделка внутренних  
стен - обои, штукатурка; отделка потолков - побелка;  
отделка полов - ламинат, плитка;

**Инженерное обеспечение:** газовый котел (франция);  
импортная сантехника; установлена общая система  
очистки воды на поселок; счетчики воды и  
электричества

**Мебель, оборудование:** полностью меблирован  
качественной импортной мебелью

**Дополнительные строения:** место для автомобиля  
перед домом

**Дополнительная информация о доме:** высота  
потолков 3,2м

#### Участок

**Площадь участка, соток:** 3

**Тип участка:** с высаженными деревьями (маленькие туи, плодовые деревья)

**Благоустройство участка:** посажен газон

**Дополнительная информация об участке:** участок прямоугольной формы, огорожен кованым забором на кирпичных столбах

### Коммуникации

**Газ:** есть

**Э/э:** есть (15 кВт)

**Водопровод:** центральный

**Канализация:** централизованная

**Телефон:** есть

**Интернет:** есть (Кабельное ТВ)

**Охрана:** есть

### Описание инфраструктуры

Спортивная площадка, детская площадка, прогулочная лесная зона, в 900 м инфраструктура к/п "Фоминское" (два продуктовых магазина), в 3 км инфраструктура микрорайона Новые Ватутинки, в 3 км г. Троицк с развитой городской инфраструктурой: школы, дет. сады, магазины, поликлиника, [фитнес-центр с бассейном Резиденция](#).

### Элементы положит. окружения

Река Десна, песчаный пляж, в 100 метрах от дома лесной массив. В поселке детская площадка

### Комментарий к цене

возможна аренда на короткий срок