

120 000 руб. / мес. 1 315 \$ / мес. 1 219 € / мес.

Курс ЦБ РФ 07.05.24 \$ — 91.31 руб. € — 98.47 руб.



[Дом в аренду. Фрунзевец к/п Код: 217-024](#)

Код: 217-024

Сдан до марта 2025 г.

Особенности объекта

Дом в английском стиле 375 кв.м в обжитом стародачном местечке, на шикарном лесном участке 25 соток. Отдельностоящая бревенчатая баня, домик для персонала, хозблок. Удобная транспортная доступность как на личном, так и на общественном транспорте (неподалеку ж/д станция Апрелевка). На участке множество лесных и садовых деревьев и кустарников.

Расположение

Фрунзевец к/п (Апрелевка)

Киевское шоссе, от МКАД по шоссе: 28 км, всего: 29 км

Тип застройки: обжитой к/п

Дом

Общая площадь строений: 375 м²

Количество уровней: 2

Спален: 4. **С/узлов:** 2. **Комнат всего:** 5.

Опции: машиномест крытых: 1, в т.ч. в теплом гараже: 1; баня; квартира для персонала; камин; холодный подвал; зимний сад.

Материал стен: кирпич

Облицовка стен: облицовочный кирпич

Кровля: металлочерепица

Окна: стеклопакеты ПВХ (2-х камерные)

Стадия готовности: меблирован

Цоколь: холодный подвал 25.4 кв.м

1-ый этаж: прихожая 5 кв.м, холл 18.6 кв. м, с/у с душевой кабиной 3 кв.м, гараж 25.4 кв.м, котельная 8 кв.м, кладовая 5.2 кв.м, кухня 30.4 кв.м, гостиная 30 кв.м, зимний сад 21.3 кв.м

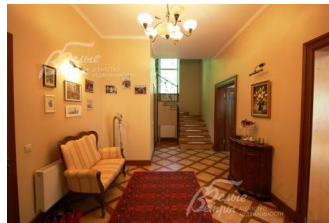
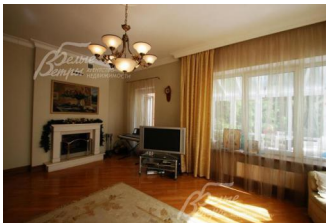
2-ой этаж: холл 14 кв.м, спальня 16.2 кв.м, спальня 25.4 кв.м, кладовая 5 кв.м, су с ванной 5 кв.м, спальня 30.6 кв.м с французским балконом, спальня 31.5 кв.м с французским балконом и многоскатным потолком

Описание внутренней отделки: качественный евроремонт, выполненный в классическом стиле. На стенах обои, на полах - дубовый паркет и подогреваемая плитка, потолки оштукатурены и окрашены, монолитная лестница с деревянными ступенями и коваными перилами, подоконники из массива дерева

Инженерное обеспечение: котельная "под ключ", многоступенчатая система очистки воды, сигнализация, запасной генератор

Мебель, оборудование: полностью меблирован

Дополнительные строения: 2-х этажная бревенчатая баня (парная, с/у, комната отдыха 25 кв.м, 2-ой этаж:



комната 20 кв.м); щитовой домик для персонала с кухней и газом; хозблок 35 кв.м

Участок

Площадь участка, соток: 25

Тип участка: лесной

Благоустройство участка: лес смешанный (многолетние ели, дубы, берёзы), сливы, туи, яблони, крыжовник, смородина, ирга, дикий виноград

Коммуникации

Газ: есть (магистральный)

Э/э: есть (3-х фазное, без ограничения мощностей)

Водопровод: центральный

Канализация: автономная

Телефон: есть

Интернет: есть

Охрана: есть (пультовая)

Описание инфраструктуры

В поселке — магазин, поселок Апрелевка со всей городской инфраструктурой.