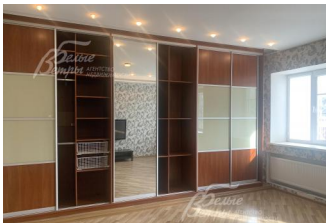


140 000 руб. / мес. 1 521 \$ / мес. 1 420 € / мес.

Курс ЦБ РФ 03.05.24 \$ — 92.05 руб. € — 98.64 руб.



## [Дом в аренду, Каменка к/п Код: 310-008](#)

**Код: 310-008**

Сдан до июня 2024 г.

### Особенности объекта

Просторный кирпичный коттедж, полностью меблированный, расположенный на участке с выпуклыми ландшафтными работами. В уникальном коттеджном поселке, расположенном непосредственно в поселке городского типа Воскресенское и совмещающем в себе городские удобства и загородный уют.

### Расположение

Каменка к/п (Воскресенское)  
**Калужское шоссе**, от МКАД по шоссе: 8 км,  
всего: 10 км  
**Тип застройки:** обжитой к/п

### Дом

**Общая площадь строений:** 250 м<sup>2</sup>

**Год постройки дома:** 2003

**Количество уровней:** 3

**Спален:** 4. **С/узлов:** 3. **Комнат всего:** 6.

**Опции:** большой отапливаемый подвал.

**Материал стен:** кирпич

**Облицовка стен:** кирпич

**Кровля:** металлочерепица

**Окна:** стеклопакеты ПВХ

**Стадия готовности:** меблирован

**1-ый этаж:** прихожая 10 кв.м; холл 14 кв.м; гардеробная 19 кв.м; кухня 16 кв.м; гостиная – 30 кв.м; санузел с душевой 3 кв.м, котельная/постирочная 7 кв.м;

**2-ой этаж:** холл 10 кв.м; с/узел с ванной, душевой кабиной, стиральной машиной 15 кв.м; комната свободного назначения 13 кв.м; спальня 27 кв.м; спальня 20 кв.м

**3-ий этаж:** спальня 22 кв.м, с/узел

**Описание внутренней отделки:** стены – обои/краска, потолки – гипсокартон, пол – паркет/ламинат, внутренняя лестница - дерево

**Инженерное обеспечение:** городской водопровод + фильтр на смягчение + питьевой фильтр

**Мебель, оборудование:** новая мебель, итальянская техника, холодильник, стиральная машина Ariston и посудомоечная машины, плазменные телевизоры, кожаная мягкая мебель

**Дополнительные строения:** на территории есть домик для помощников по хозяйству и беседка с пологом и диванчиками для отдыха и барбекю на свежем воздухе в компании друзей:)

## Участок

**Площадь участка, соток:** 6

**Благоустройство участка:** организован газон, высажены плодовые деревья

## Коммуникации

**Газ:** есть

**Э/э:** есть

**Водопровод:** центральный

**Канализация:** централизованная

**Телефон:** есть

**Интернет:** есть (оптоволокно)

**Охрана:** есть (Кпп при въезде в поселок)

## Описание инфраструктуры

городская инфраструктура поселка Воскресенское: школы; детсады; поликлиника, амбулатория и стационар; спортивные секции; школа прикладных искусств, музыки и балльных танцев; воскресная православная школа; дом отдыха "Воскресенское"