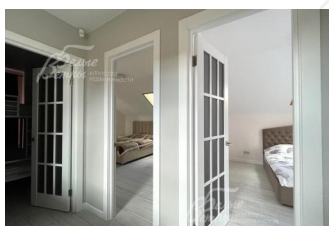
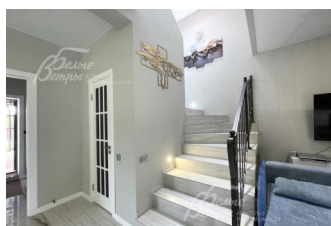
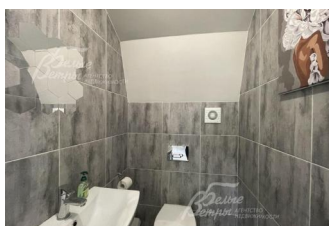


140 000 руб. / мес. 1 603 \$ / мес. 1 489 € / мес.

Курс ЦБ РФ 25.06.24 \$ — 87.37 руб. € — 94.08 руб.



## [Дом в аренду, Капитолий к/п Код: 448-001](#)

**Код: 448-001**

Сдан до июня 2025 г.

### Особенности объекта

Новый дом с качественной современной отделкой и мебелью в охраняемом коттеджном поселке Новой Москвы. Из гостиной дома есть выход на крытую террасу и уютный участок с идеальным газоном, рядом лес и река. В пешей доступности вся необходимая инфраструктура - остановка автобуса до метро, магазины, школа, д/сад и т.д.

### Расположение

Капитолий к/п (Первомайское)  
**Киевское шоссе**, от МКАД по шоссе: 21 км,  
всего: 24 км  
**Тип застройки:** сформированный к/п

### Дом

**Общая площадь строений:** 129 м<sup>2</sup>  
**Год постройки дома:** 2021  
**Количество уровней:** 2  
**Спален:** 3. **С/узлов полных:** 1. **С/узлов неполных:** 1.  
**Комнат всего:** 4.  
**Опции:** машиномест крытых: 1; терраса.  
**Материал стен:** газобетонный блок D500 толщиной 25см + утеплитель  
**Облицовка стен:** 1 этаж - термopанель с клинкерной плиткой, 2 этаж - оштукатурен и покрашен  
**Кровля:** цементно-песчаная черепица (утепление минватой)  
**Окна:** стеклопакеты ПВХ (двухкамерные ламинированные с двух сторон, в гостиной остекление от пола)  
**Стадия готовности:** меблирован  
**1-ый этаж:** прихожая 3.7 кв.м, кухня 8 кв.м, гостиная 30.5 кв.м с зоной столовой, с выходом на участок, гостевой санузел 1.5 кв.м, техническое помещение 5.5 кв.м  
**2-ой этаж:** коридор 3 кв.м, санузел 7 кв.м с окном (с ванной), спальня 15 кв.м, спальня 12 кв.м, спальня 11.7 кв.м с балконом  
**Описание внутренней отделки:** выполнена современная отделка бизнес-класса. Весь пол - плитка с водяным подогревом, стены санузлов и части других помещений - плитка до потолка. В гостиной - остекление от пола. Стены окрашены краской Tikkurila. Встроенные в потолок светильники. Межкомнатные двери ProfilDoors белого цвета, высокие плинтуса того же цвета. Дорогая входная дверь со стеклом и ковкой. Лестница монолитная, ступени отделаны керамогранитом, перила - художественная ковка.  
**Инженерное обеспечение:** установлен

электрический котел Protherm Скот 9 кВт нового поколения, бойлер Thermex на 150 л последнего поколения с ДУ. Установлен фильтр для питьевой воды. Вентиляция естественная приточно-вытяжная. Оборудована сигнализация, видеонаблюдение, датчики движения.

**Мебель, оборудование:** установлен кухонный гарнитур с глянцевыми фасадами белого цвета (окно над мойкой) со встроенной техникой: вытяжка Bosch, раковина, посудомоечная машина KUPPERSBERG, плита и духовка Electrolux, холодильник LG, стиральная машина LG с загрузкой на 7кг. Большой телевизор Samsung в гостиной, а также в спальне на втором этаже. В зоне столовой стол со стеклянным покрытием и мягкие стулья на 6 персон. В гостиной диван, журнальный столик, в спальнях двуспальные кровати, шкаф для одежды, комод. Во всех комнатах шторы, занавески, люстры, светильники, картины. Есть возможность докупить мебель под арендатора.

## Участок

**Площадь участка, соток:** 5.7

**Тип участка:** прилесной

**Благоустройство участка:** ровный участок, газон, вдоль забора по одной стороне высажено 9 туй

**Дополнительная информация об участке:** со стороны леса кирпичный забор высотой более двух метров, от соседей забор из металлического штакетника. Ворота с автоматическим открыванием с пульта. Ливневка на участке, оборудован автополив с датчиком дождя.

## Коммуникации

**Э/э:** есть (13 кВт)

**Водопровод:** центральный (на поселок)

**Канализация:** централизованная (на поселок)

**Интернет:** есть (оптоволокно, Wi-Fi, телевидение через интернет)

**Охрана:** есть (ЧОП)

## Описание инфраструктуры

Вблизи КП Капитолий - около 300 м - поселок Первомайское, где расположена вся инфраструктура: школа, детский сад, поликлиника; на территории поселка детская и спортивная площадки, прогулочная аллея, а также будет организован собственный выход в лес и к реке с пешеходными дорожками. Зона отдыха Парк Отель «Империал». Доехать до коттеджного поселка удобно как на автомобиле, так и общественным транспортом от м. Юго-западная, м. Теплый стан или м.Саларьево (автобус и маршрутка №304) - остановка автобуса находится в 300 метрах от КП Капитолий.

## Комментарий к цене

дополнительно оплачивается электроэнергия и интернет