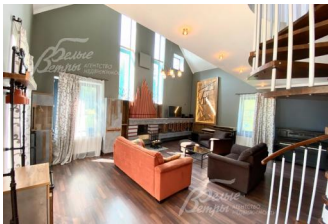


450 000 руб. / мес. 4 904 \$ / мес. 4 591 € / мес.

Курс ЦБ РФ 01.05.24 \$ — 91.78 руб. € — 98.03 руб.



[Дом в аренду. Лесное Озеро к/п Код: 131-029](#)

**Код: 131-029**

**Особенности объекта**

Стильный коттедж премиум-класса, возведенный в голландском дворцовом стиле, ждет своих арендаторов. Высококачественные материалы строительства, рационально организованные помещения, оригинальное остекление. Чудесный участок с ландшафтным дизайном. Гараж, квартира для персонала. Обжитой охраняемый коттеджный поселок, окруженный лесом, с собственным озером. Возможна аренда под съемки!

**Расположение**

Лесное Озеро к/п (Кузенёво)  
**Калужское шоссе**, от МКАД по шоссе: 25 км,  
всего: 29 км  
**Тип застройки:** сформированный к/п

**Дом**

**Общая площадь строений:** 590 м<sup>2</sup> (дом 490 кв.м, дом для персонала/гостей с гаражом 90 кв.м)

**Год постройки дома:** 2011

**Количество уровней:** 3

**Спален:** 6. **С/узлов:** 4. **Комнат всего:** 8.

**Опции:** бассейн; сауна; камин; холодный подвал; гараж, зимний сад, бильярдная, тренажерный зал с зоной отдыха.

**Материал стен:** кирпич

**Облицовка стен:** кирпич ручной формовки (Голландия)

**Кровля:** натуральная черепица

**Окна:** стеклопакеты деревянные

**Стадия готовности:** меблирован

**Цоколь:** подвальное помещение 78 кв.м

**1-ый этаж:** гардеробная 6 кв.м, гостевой с/узел 4 кв.м, зимний сад 32 кв.м, двухсветная гостиная с камином 47 кв.м с расположенной над ней бильярдной-галереей 51 кв.м, кабинет/жилая комната 21 кв.м, кухня-столовая 44 кв.м, зона спорта и отдыха: тренажерный зал 33 кв.м, с/узел 6 кв.м, сауна; гараж 41 кв.м на 2 авто с примыкающими к нему котельной и кладовой

**2-ой этаж:** Главная спальня 35 кв.м со своими с/узлом 12 кв.м и гардеробной 6 кв.м. Еще две спальни 18.6 и 17.6 кв.м, общий санузел 14 кв.м

**Описание внутренней отделки:** стены оклеены обоями, окрашены; полы - паркет, плитка (Италия) с подогревом; потолки оштукатурены и покрашены, на втором этаже - лиственница; лестничный марш деревянный, двери и подоконники деревянные

**Инженерное обеспечение:** котёл Thermona (60 кВт), бойлер NIBE, фильтр умягчения и обезжелезования воды; установлены счетчики воды и электричества,

радиаторы; все коммуникации разведены по дому

**Мебель, оборудование:** дом полностью меблирован

**Дополнительные строения:** Двухэтажный гостевой дом 90 кв.м со всеми коммуникациями: на 1м этаже мини-гараж для техники; на 2м - квартира для персонала 75 кв.м

**Дополнительная информация о доме:** голландская дворцовая архитектура. Фундамент - ленточный ж/б, перекрытия ж/б, высота потолков 3.3 м

## Участок

**Площадь участка, соток:** 20

**Тип участка:** лесная поляна с деревьями

**Благоустройство участка:** выполнен ландшафтный дизайн: газон, высажено много молодых лиственных и хвойных деревьев, участок организован двумя уровнями; выложены брусчаткой дорожки, сделано освещение территории, дренаж

**Статус земли:** земли населенных пунктов, для индивидуального жилищного строительства

**Дополнительная информация об участке:** участок трапециевидной формы, расположен в центре поселка, огорожен деревянным забором на кирпичных столбах и ж/б фундаменте

## Коммуникации

**Газ:** есть (магистральный)

**Э/э:** есть (10 кВт)

**Водопровод:** центральный

**Канализация:** централизованная

**Интернет:** есть (30 мБт/сек)

**Охрана:** есть (строго охраняемый поселок)

## Описание инфраструктуры

В коттеджном поселке: собственное большое озеро с зоной отдыха вокруг него: детские и универсальная спортивные площадки

## Элементы положит. окружения

Тихое место, рядом расположен лесной массив, в 100 метрах от участка - озеро.