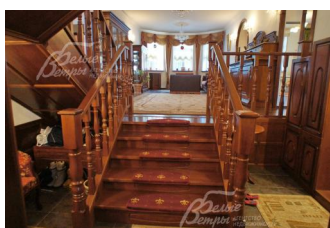


250 000 руб. / мес. 2 758 \$ / мес. 2 536 € / мес.

Курс ЦБ РФ 21.05.24 \$ — 90.65 руб. € — 98.58 руб.



[Дом в аренду, Лесное Озеро к/п Код: 131-047](#)

**Код: 131-047**

Сдан до мая 2024 г.

**Особенности объекта**

Большой солидный дом в аренду в охраняемом КП Лесное озеро. Полностью меблирован дорогой эксклюзивной мебелью. В доме есть СПА-зона с гидромассажной ванной, камин и домашний спорт-зал. На участке с выходом в лес расположены гараж с квартирой для персонала, русская баня и летнее патио.

**Расположение**

Лесное Озеро к/п (Кузенёво)  
**Калужское шоссе**, от МКАД по шоссе: 25 км, всего: 29 км  
**Тип застройки:** обжитой к/п

**Дом**

**Общая площадь строений:** 590 м<sup>2</sup> (в том числе: дом 420 кв.м.+гараж с квартирой для персонала 120 кв.м + баня 51 кв.м)

**Год постройки дома:** 2006

**Количество уровней:** 4

**Спален:** 4. **С/узлов:** 4. **Комнат всего:** 7.

**Опции:** машиномест крытых: 2, в т.ч. в теплом гараже; 2; баня; квартира для персонала; терраса; камин; холодный подвал; гидромассажная СПА-ванна, выход в лес.

**Материал стен:** кирпич

**Облицовка стен:** цоколь облицован диким камнем. Фасад - штукатурка с декоративными элементами лепнины

**Кровля:** металлочерепица

**Окна:** стеклопакеты ПВХ (ламинированные под дерево. На 3-ем этаже мансардные "Velux")

**Стадия готовности:** меблирован

**Цоколь:** технический подвал - котельная 12 кв.м

**1-ый этаж:** Крыльцо, прихожая 4,6 кв.м, гостиная 35,8 кв.м, столовая 25 кв.м с выходом на террасу, кухня 16,8 кв.м, каминный зал 20,9 кв.м с камином из мрамора и выходом на летнюю террасу, кабинет-спальня 15,3 кв.м с санузлом с душем 5 кв.м.

**2-ой этаж:** Холл 28 кв.м с выходом на балкон, мастер-спальня 20,7 кв.м с санузлом с душем 15,1 кв.м и гардеробной 4,8 кв.м и выходом на балкон, спальня 13,6 кв.м, спальня 17 кв.м, общий санузел с ванной 8,4 кв.м.

**3-ий этаж:** зал для отдыха и спа 101 кв.м, санузел 5 кв.м, чемоданная 8 кв.м

**Описание внутренней отделки:** отделка выполнена в классическом стиле со вкусом. Использовалось много

деревянных элементов из Бука сделанных на заказ. Стены преимущественно окрашены, на мансарде декоративная рельефная штукатурка, в санузлах плитка. На полу плитка, в жилых зонах ламинат (Италия). Потолки выровнены и окрашены с карнизами (полиуретановые) по периметру и розетками под люстры. На мансарде вагонка

**Инженерное обеспечение:** газовый котел ACV delta 60 кВт со встроенным бойлером на 150 л. Бензиновый генератор на 4,2 кВт. Многоступенчатая система очистки в котельной и фильтр на питьевую воду в кухне. Естественная приточная вентиляция. Видео камеры на участке и на вход на первом этаже дома (в детской комнате есть вывод, возможна установка)

**Мебель, оборудование:** Кухня (Италия) с фасадами из массива дерева и всей необходимой встроенная техникой: два двухкамерных холодильника, пятиконфорчатая газовая панель и духовой шкаф Bosch, посудомоечная машина Zanussi, микроволновая печь Bork. Резной столовый гарнитур ручной работы из массива дуба (производство Румыния). Кабинет выполнен на заказ. Мебель в 2-х гостиных из ценных пород дерева. Люстры производства Чехия. Шторы выполнены на заказ. Дом полностью меблирован дорогой качественной мебелью с использованием ценных пород дерева от европейских производителей. В доме несколько телевизоров - в спальнях, гостиной и холле. Две стиральные машины. Современный паровой шкаф для одежды

**Дополнительные строения:** Гараж с кв. для персонала 120 кв.м.:

1 этаж - гараж 33,5 кв.м. на два машиноместа и мастерской

2 этаж - двухкомнатная квартира для персонала с кухней и душевой

Баня с зимней беседкой 51 кв.м из оцилиндрованного бруса:

зимняя терраса 25,1 кв.м с камином и кухней, коридор 5,6 кв.м, комната отдыха 9,1 кв.м, русская парная 11,7 кв.м с каменной печью на дровах.

Летнее патио с мангалом.

## Участок

**Площадь участка, соток:** 20

**Тип участка:** прилесной

**Благоустройство участка:** участок с ландшафтом.газон, декоративные деревья и кустарники, множество цветов, есть плодовый сад, прогулочные дорожки с освещением

**Дополнительная информация об участке:** есть свой выход в лес

## Коммуникации

**Газ:** есть (магистральный)

**Э/э:** есть (15 кВт)

**Водопровод:** центральный

**Канализация:** централизованная

**Интернет:** есть (оптоволокно)

**Охрана:** есть (2 КПП, ЧОП)

## Описание инфраструктуры

В коттеджном поселке: собственное большое озеро с зоной отдыха вокруг него: детские и универсальная спортивные площадки

## Элементы положит. окружения

очень тихое место в лесу с собственным озером