

850 000 руб. / мес. 9 262 \$ / мес. 8 672 € / мес.

Курс ЦБ РФ 02.05.24 \$ — 91.78 руб. € — 98.03 руб.

[Дом в аренду, Милорадово Код: 371-002](#)

**Код: 371-002**

**Особенности объекта**

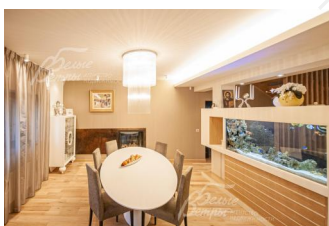
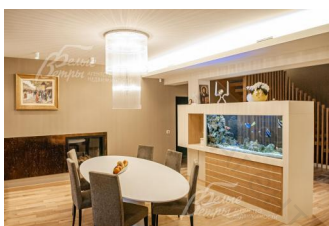
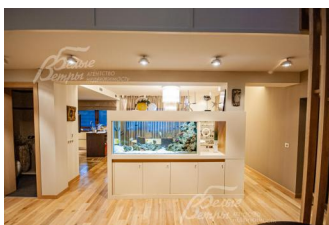
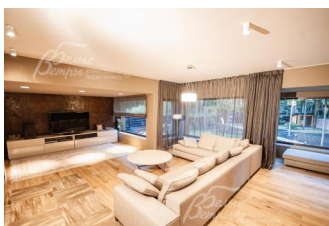
Современный дом в эко-стиле в аренду, построенный по индивидуальному проекту известным архитектором в престижном коттеджном поселке. Отличный функционал: есть СПА-зона с бассейном и сауной, 5 спален, застекленная терраса, квартира для персонала. Отделка коттеджа выполнена из натуральных материалов, фасад отделан деревом лиственницы, цоколь облицован керамогранитом. Панорамное остекление. Коттедж расположен на лесном участке с богатым ландшафтом и вековыми соснами. Охраняемый коттеджный поселок с центральными коммуникациями и развитой инфраструктурой.

**Расположение**

Милорадово  
**Калужское шоссе**, от МКАД по шоссе: 10 км, всего: 11 км  
**Тип застройки:** обжитой к/п

**Дом**

**Общая площадь строений:** 600 м<sup>2</sup>  
**Год постройки дома:** 2012  
**Количество уровней:** 4  
**Спален: 5. С/узлов полных: 4. С/узлов неполных: 1.**  
**Комнат всего: 8.**  
**Опции:** бассейн; машиномест крытых: 2, в т.ч. в теплом гараже: 2; сауна; квартира для персонала; терраса; камин; красивый аквариум в гостиной, квартира для персонала (расположена над гаражом) со своей кухней, санузлом с душем и двумя комнатами.  
**Материал стен:** кирпич  
**Облицовка стен:** лиственница, цоколь - керамогранит серого цвета  
**Кровля:** металлочерепица  
**Окна:** стеклопакеты ПВХ (2-х камерные Rehau, панорамное остекление)  
**Стадия готовности:** меблирован  
**Цоколь:** СПА-зона с бассейном 50 кв.м с местом под шезлонги, комната отдыха 17 кв.м, сауна 4 кв.м, санузел 2 кв.м, душевая 1,4 кв.м, гардеробная 4 кв.м, помещения технического назначения 12 кв.м, 14 кв.м, 10 кв.м.  
**1-ый этаж:** холл 20 кв.м, гостиная с камином 49 кв.м, кухня-столовая 36 кв.м с большим аквариумом, спальня 14 кв.м, гостевой санузел 3 кв.м, тех. помещение 3 кв.м.  
**2-ой этаж:** холл 13 кв.м, спальня 32 кв.м со своей ванной комнатой 8 кв.м и гардеробной 5 кв.м, спальня 23 кв.м, спальня 14 кв.м, санузел 11 кв.м (с душевой кабиной).



**3-ий этаж:** комната свободного назначения 42 кв.м, спальня 17 кв.м, гардеробная 8 кв.м, санузел 3 кв.м (с

душевой кабиной).

**Описание внутренней отделки:** в отделке использованы натуральные, экологически чистые материалы. На стенах деревянные панели, декоративное покрытие и фактурные элементы (в том числе художественное панно), остальные стены покрашены. На полу в санузлах плитка с водяным подогревом. На стенах и на потолках - деревянные балки. Полы: эко-массив дуба. В СПА-зоне роспись на стене, выполненная художником. Бассейн с противотоком. Полы в СПА-зоне с антискользящим керамическим гранитом. Сауна из канадского кедра. Камин гильотинного типа. Встроенное в потолок освещение, а также подвесные современные люстры. Весь интерьер проработан декораторами.

**Инженерное обеспечение:** в доме установлены газовый котел Wolf (Германия), бойлер 500 л и многоступенчатая система очистки воды. Сплит-системы, кондиционеры. WI-FI роутер, спутниковая антенна. Система осушения воздуха в бассейне, система видеонаблюдения.

**Мебель, оборудование:** установлен стильный кухонный гарнитур Scavolini (Италия) молочно-кремового цвета, с барным столом и встроенной техникой: посудомоечная машина Bosch, духовой шкаф Siemens, газовая панель Bosch, холодильник AEG и морозильная камера Liebherr, кофемашинка Siemens. Стиральная машина Bosh, телевизоры Samsung. Итальянская мебель Minotte и Meridiani. Дизайнерские люстры, шторы, светильники.

**Дополнительные строения:** деревянная крытая беседка-барбекю площадью 20 кв.м с открытой террасой и купольной печью-барбекю.

**Дополнительная информация о доме:** проект дома от известного архитектурного бюро. Парящая лестница из массива дуба с 3D- ограждением из бруса. Высота потолков: 1 этаж - 2.7 м, 2 этаж - 2.7 м, 3 этаж - 2.7 м, мансарда - от 2.4 до 5 м.

## Участок

**Площадь участка, соток:** 20

**Тип участка:** лесной

**Благоустройство участка:** на участке выполнен ландшафтный дизайн с множеством вековых сосен и декоративными кустарниками. Есть автоматический полив, освещаемые прогулочные дорожки.

**Дополнительная информация об участке:** участок находится в глубине поселка и граничит с лесом. Ограждение глухое - деревянный забор высотой 3 м.

## Коммуникации

**Газ:** есть (магистральный)

**Э/э:** есть (32 кВт)

**Водопровод:** центральный

**Канализация:** централизованная

**Интернет:** есть

**Охрана:** есть (2 КПП (свое ЧОП))

## Описание инфраструктуры

Инфраструктура санатория «Десна» Управления Делами Президента.