

450 000 руб. / мес. 4 908 \$ / мес. 4 566 € / мес.

Курс ЦБ РФ 05.05.24 \$ — 91.69 руб. € — 98.56 руб.



Дом в аренду. Новое Городище КП Код: 129-032

Код: 129-032

Сдан до августа 2024 г.

Особенности объекта

Уютный дом бизнес-класса в охраняемом коттеджном поселке с центральными коммуникациями. Выполнена качественная стильная отделка в светлых тонах. Дом полностью обставлен дорогой мебелью, техникой и оборудованием ведущих производителей. Есть зона СПА (с парной, джакуи и комнатой отдыха), тренажерный зал, домашний кинотеатр, камин, барбекю, крытая терраса с видом на красивый участок. Домик для персонала и навес с печью-барбекю и коптильней. Установлены многоуровневая система очистки воды, видеонаблюдение и охранная сигнализация.

Расположение

Новое Городище КП (Городище)
Калужское шоссе, от МКАД по шоссе: 8 км,
всего: 11 км
Тип застройки: обжитой к/п

Дом

Общая площадь строений: 750 м² (в том числе: основной дом 700 кв.м + домик для персонала 50 кв.м)

Год постройки дома: 2010 (ремонт в 2019 г.)

Количество уровней: 4

Спален: 5. **С/узлов полных:** 3. **С/узлов неполных:** 2.

Комнат всего: 8.

Опции: машиномест крытых: 1, в т.ч. в теплом гараже: 1; сауна; квартира для персонала; терраса; камин; бильярдная, спортзал, барбекю, сейф.

Материал стен: кирпич

Облицовка стен: штукатурка

Кровля: мягкая

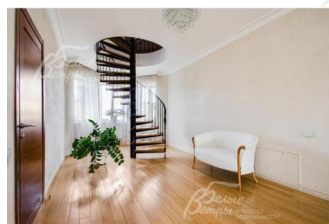
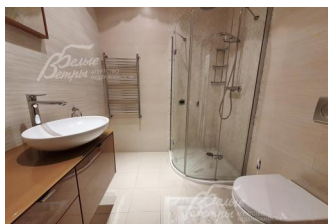
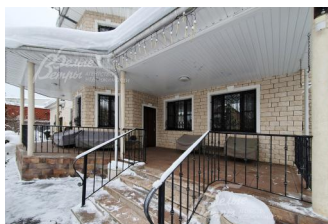
Окна: стеклопакеты ПВХ (двухкамерные. Изящные декоративные решетки на окнах)

Стадия готовности: меблирован

Цоколь: постирочная 18 кв.м с санузлом, холл со спортзалом 48 кв.м, бильярдная 28 кв.м, комната свободного назначения 18 кв.м, СПА-зона 27 кв.м, комната отдыха 26 кв.м.

1-ый этаж: прихожая 4 кв.м, холл 25 кв.м, спальня 17 кв.м, коридор 4 кв.м, санузел 5 кв.м с душевой, гостиная 26 кв.м, столовая 17 кв.м, кухня 18 кв.м, кабинет/библиотека 39 кв.м, гараж 31 кв.м, котельная 6 кв.м, кладовая, крытая терраса 34 кв.м.

2-ой этаж: второй свет 18 кв.м, холл 31 кв.м, мастер-спальня 26 кв.м с гардеробной 8 кв.м и санузлом 16 кв.м с ванной и душевой, спальня 18 кв.м, спальня 17 кв.м, санузел 6 кв.м с ванной.



3-ий этаж: домашний кинотеатр 70 кв.м, гостевая спальня 15 кв.м (с мансардным окном), санузел 3 кв.м, хоз.помещения 12 кв.м. и 5 кв.м.

Описание внутренней отделки: выполнена дорогая качественная отделка с использованием натуральных материалов. Стены облицованы декоративной штукатуркой, в холле, в зоне второго света фактурная штукатурка с рисунком ручной работы, выполненная по индивидуальному заказу. Потолки окрашены. Полы отделаны керамогранитом и паркетом из массива дуба.

Инженерное обеспечение: в доме установлены газовый котел Viessmann Vitogas (Германия), бойлер Viessmann Vitocell (Германия), станция очистки воды в котельной (умягчение, обезжелезивание) и фильтр Гейзер на питьевую воду на кухне. Вентиляция: на цокольном этаже - приточно-вытяжная, на остальных этажах - естественная. Интернет оптоволокно, Wi-Fi роутер. Цифровое телевидение. Охранная сигнализация, видеонаблюдение. Видеодомофонная система Comtax с выводом на каждом этаже.

Мебель, оборудование: установлен современный функциональный кухонный гарнитур с большой рабочей поверхностью и островом с барным столом. Есть вся необходимая встроенная техника: холодильник side-by-side с льдогенератором фирмы Frigidaire (США), морозильная камера Liebherr (Германия), духовой шкаф, микроволновая печь и посудомоечная машина Neff (Германия), газовая плита на 7 конфорок с доп. духовкой Lofra (Италия), вытяжка Elisa. В доме несколько больших телевизоров (в гостиной, столовой, кабинете, комнате отдыха при СПА). Домашний кинотеатр с проектором, экраном и акустической системой. Стиральная и сушильная машины Miele (Германия). Пылесос Samsung, робот-пылесос. Проектор в кинозале с системой кинотеатра. Дом полностью обставлен качественной дорогой мебелью. Во всех спальнях двуспальные кровати, тумбы, комоды и шкафы группы. В холле большой шкаф до потолка. В столовой обеденная группа на 6 персон. В гостиной два мини-дивана в общей стилистике дома и журнальный столик. В кабинете/библиотеке оборудовано рабочее место с кожаным креслом, есть книжный шкаф, кожаный мягкий гарнитур в английском стиле и журнальный стол, установлен сейф. В домашнем кинотеатре просторный угловой кожаный диван и пуф. Гардеробная в мастер-спальне оборудована качественной системой для хранения вещей. На всех окнах есть карнизы и тюль, в комнатах дорогие портьеры. В доме разнообразные приборы освещения - стильные люстры, напольные светильники, бра, второй свет украшает дорогая эксклюзивная люстра. На стенах картины, в холле первого этажа большое зеркало.

Дополнительные строения:

- домик для персонала 50 кв.м (с кухней, спальней и санузлом);
- навес с капитально построенной печью-барбекю (коптильня, печь, тандыр), мойкой, столешницей и освещением.

Дополнительная информация о доме: широкая лестница на ж/б каркасе, ступени облицованы массивом дуба, перила металлические кованые. Лестница на третий этаж - винтовая, металлическая, ступени облицованы массивом дуба. Высота потолков: 2.8 м, второй свет - 6 м.

Участок

Площадь участка, соток: 12

Тип участка: с деревьями и ландшафтом

Благоустройство участка: на участке выполнен ландшафтный дизайн в регулярном стиле. Есть газон, множество декоративных кустарников, туи по периметру, деревья хвойных пород, плодовый сад, мощенные дорожки.

Дополнительная информация об участке: участок находится в конце поселка и огорожен по всему периметру забором из профлиста на кирпичных столбах, высота 2.5 м, ворота откатные автоматические.

Коммуникации

Газ: есть (магистральный)

Э/э: есть (15 кВт)

Водопровод: индивид. скважина

Канализация: централизованная

Интернет: есть (оптоволокно, Wi-Fi роутер)

Охрана: есть (строгая)

Описание инфраструктуры

Рядом полная развитая инфраструктура поселка Воскресенское, пансионат «Воскресенское» позволяет жителям

