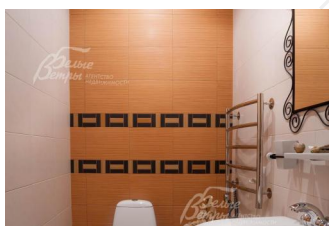
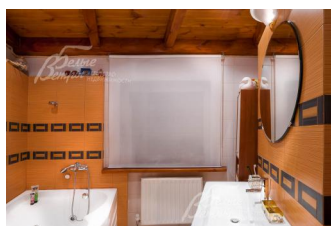
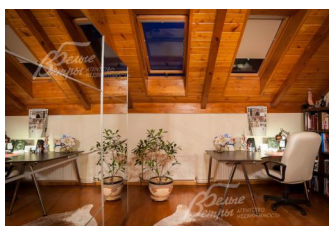
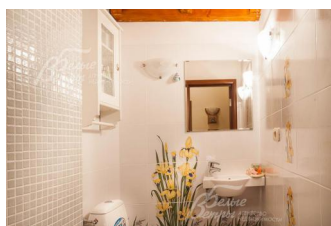
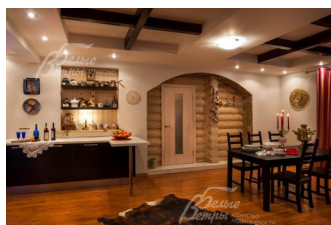
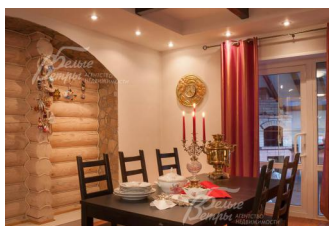
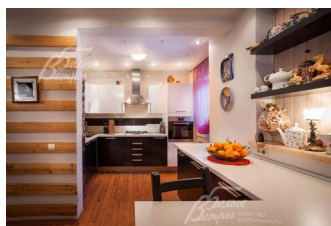
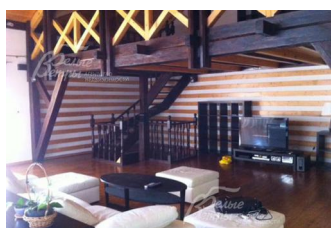
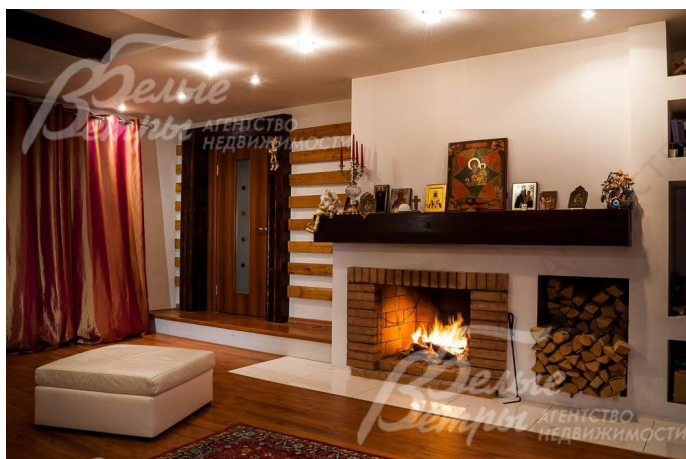


130 000 руб. / мес. 1 435 \$ / мес. 1 319 € / мес.

Курс ЦБ РФ 21.05.24 \$ — 90.65 руб. € — 98.58 руб.



[Дом в аренду. Новоглаголево к/п Код: 203-051](#)

Код: 203-051

Сдан до сентября 2024 г.

Особенности объекта

Уютный меблированный дом в скандинавском стиле в обжитом КП Новоглаголево. Дом полностью укомплектован необходимой бытовой техникой. Расположен на красивом участке с лесными деревьями. В шаговой доступности находятся разнообразные объекты внутренней инфраструктуры.

Расположение

Новоглаголево к/п (Новоглаголево)
Киевское шоссе, от МКАД по шоссе: 32 км,
всего: 37 км
Тип застройки: обжитой к/п

Дом

Общая площадь строений: 330 м²

Год постройки дома: 2012

Количество уровней: 2

Спален: 3. **С/узлов:** 2. **Комнат всего:** 4.

Опции: машиномест крытых: 3, в т.ч. в теплом гараже: 2; купель; терраса; камин; холодный подвал; дровяная баня, патио под кровлей с барбекю.

Материал стен: кирпич+оцилиндрованное бревно

Облицовка стен: штукатурка, дикий камень

Кровля: мягкая

Окна: стеклопакеты ПВХ

Стадия готовности: меблирован

Цоколь: гардеробная 25 кв.м, холодная комната 9 кв.м

1-ый этаж: прихожая 12 кв.м, кухня-столовая 42 кв.м с камином, выходами в патио и в баню. Двухуровневая гостиная 66 кв.м, второй уровень - балконный этаж-студия 32 кв.м. С/у с джакузи, отдельный с/у, банный комплекс с дровяной баней, душевой и купелью

2-ой этаж: спальня 25 кв.м, с/у, спальня 20 кв.м, спальня 20 кв.м

Описание внутренней отделки: дизайн дома выполнен в скандинавском стиле со множеством деревянных элементов отделки. Пол отделан плиткой под натуральный камень, паркетной доской. Стены из натурального тонированного дерева и гипсокартона с деревянными фрагментами. Потолки - гипсокартон и дерево.

Инженерное обеспечение: многоступенчатая система очистки воды

Мебель, оборудование: дом полностью меблирован. Есть холодильник, стиральная машина, встроенная посудомоечная машина, встроенный духовой шкаф, варочная панель, электрическая вытяжка.

Дополнительные строения: навес на два автомобиля

Участок

Площадь участка, соток: 13

Тип участка: лесной

Благоустройство участка: природный ландшафт с лесными деревьями. Мощеная парковка.

Дополнительная информация об участке: кирпичный забор 2 м, автоматические ворота

Коммуникации

Газ: есть

Э/э: есть

Водопровод: индивид. скважина

Канализация: автономная

Интернет: есть (оптоволокно)

Охрана: есть (патрулирует ЧОП, есть возможность подключения охраны дома)

Описание инфраструктуры

Известный поселок со своей инфраструктурой: собственный большой благоустроенный пруд, ресторан, церковь, детская площадка, рядом еще ресторан, магазины. В нескольких километрах инфраструктура Селятино, Апрелевки, Алабино.

Элементы положит. окружения

тихое красивое место в лесу