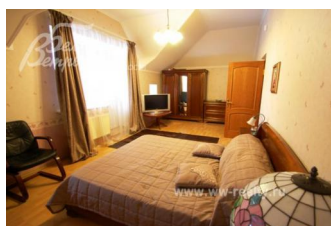


Снят с реализации



Курс ЦБ РФ 24.06.24 \$ — 87.96 руб. € — 94.26 руб.

[Дом в аренду. Потапово к/п Код: 167-010](#)

Код: 167-010

Сдан до марта 2016 г.

Особенности объекта

Полностью оборудованный качественной техникой и мебелью (пр-во Италия) коттедж, расположенный в обжитом строго охраняемом поселке с собственным прудом. В доме спа-центр, три бани, много спален. Высокие потолки. Центральные коммуникации, телефон, интернет.

Расположение

Потапово к/п (Южное Бутово)

Калужское шоссе, от МКАД по шоссе: 8 км, всего: 13 км

Варшавское шоссе, от МКАД по шоссе: 8 км, всего: 8 км

Тип застройки: обжитой к/п

Дом

Общая площадь строений: 330 м²

Количество уровней: 3

Спален: 4. **С/узлов:** 3. **Комнат всего:** 6.

Опции: машиномест крытых: 1, в т.ч. в теплом гараже: 1; терраса; камин; холодный подвал; три бани (финская, турецкая, инфракрасная).

Материал стен: кирпич, утеплитель

Облицовка стен: кирпич, штукатурка

Кровля: металлочерепица

Окна: стеклопакеты ПВХ

Стадия готовности: меблирован

Цоколь: спа-центр 50 кв.м: три бани (финская, турецкая, инфракрасная), купель, комната 13 кв.м, бойлерная 13 кв.м, гараж на 1 авто

1-ый этаж: кухня-столовая, гостиная, прихожая 10 кв.м, с/узел 6 кв.м, спальня 14 кв.м, веранда

2-ой этаж: спальня 15 кв.м, спальня 18 кв.м, спальня 20 кв.м, кабинет 25 кв.м, с/узел 6 кв.м

Описание внутренней отделки: отделка внутренних стен - штукатурка, обои, мозаика; отделка полов - дубовый паркет, плитка (Испания, Италия), теплые полы; установлен деревянный лестничный марш (дуб)

Инженерное обеспечение: установлен двухконтурный котел; импортная сантехника; установлен фильтр с полной системой очистки воды (умягчитель жесткой воды); кондиционеры

Мебель, оборудование: дом полностью укомплектован мебелью (Испания, Италия)

Дополнительная информация о доме: высота потолков 3,2м

Участок

Площадь участка, соток: 7

Тип участка: с высаженными деревьями

Благоустройство участка: организован газон, сделаны дорожки, клумбы, посажены деревья; сделан дренаж участка

Дополнительная информация об участке: участок прямоугольной формы, огороженный по периметру забором неа кирпичных столбах

Коммуникации

Газ: есть (магистральный)

Э/э: есть (25 кВт)

Водопровод: центральный

Канализация: централизованная

Телефон: есть (МГТС)

Интернет: есть

Охрана: есть

Описание инфраструктуры

Внутренняя инфраструктура поселка: ТЦ Потапово: В здании находится: Супермаркет Азбука вкуса, Фитнес клуб с бассейном «Территория фитнеса», Ресторан «Zames», Кальян-бар «HookahPlace Потапово», Спа-салон «your SPAce», Химчистка «Контраст» и много других магазинов. ГБОУ школа № 1786 (Гимназия) Корпус начальной школы № 1786 Детский сад ГБОУ школа № 1786 Теннисный клуб «Potapovo» Досуговый центр - (Эстрадная школа, Художественная гимнастика, Английский язык школа ин.яз. "Hills", Футбол "VOZZDUN", Fusion dance, Хореография, ИЗО студия "КРАСКИ ЖИЗНИ", танцевальное и фитнес занятие, Театральная студия). Прогулочный парк вокруг трех озер (общая площадь 7,5 га), лодочная станция, детские и спортивные площадки (Теннис, волейбол, баскетбол, мини футбол, хоккей); Скейт-парк. Внешняя инфраструктура поселка: В 1 км ОТ ДОМА Вся городская инфраструктура районов Южное Бутово и Коммунарка. В 1 км Конный клуб "Колибри", а в 2 км Ледовый дворец "Метеор".

Элементы положит. окружения

Пруд

Комментарий к цене

+ коммунальные платежи