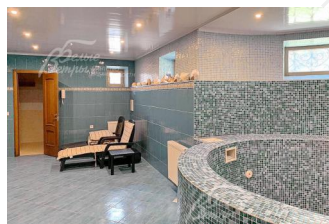
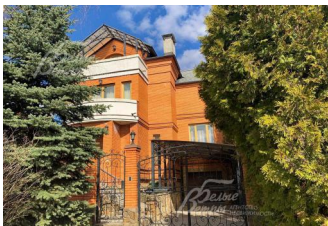


200 000 руб. / мес. 2 180 \$ / мес. 2 041 € / мес.

Курс ЦБ РФ 29.04.24 \$ — 91.78 руб. € — 98.03 руб.



## [Дом в аренду. Потапово к/п Код: 167-016](#)

**Код: 167-016**

Сдан до июля 2024 г.

### Особенности объекта

Солидный коттедж на берегу озера в аренду в одном из лучших коттеджных поселков с собственной богатой инфраструктурой. В доме 5 спален, СПА-зона с сауной, купелью и кедровой фито-бочкой, камин, теплый гараж для 1 автомобиля. Красивый ухоженный участок с ландшафтом и взрослыми деревьями. Близость к метро, близость к городу, хорошая экология. На территории коттеджного поселка есть школа, детский сад, большие пруды, прогулочная зона, детские площадки, футбольное поле.

### Расположение

Потапово к/п (Южное Бутово)

**Калужское шоссе**, от МКАД по шоссе: 8 км, всего: 13 км

**Варшавское шоссе**, от МКАД по шоссе: 8 км, всего: 8 км

**Тип застройки:** обжитой к/п

### Дом

**Общая площадь строений:** 425 м<sup>2</sup>

**Год постройки дома:** 2001

**Количество уровней:** 4

**Спален:** 5. **С/узлов полных:** 3. **С/узлов неполных:** 1.

**Комнат всего:** 8.

**Опции:** машиномест крытых: 2, в т.ч. в теплом гараже: 1; сауна; купель; камин; 3 балкона, кедровая бочка.

**Материал стен:** кирпич

**Облицовка стен:** кирпич

**Кровля:** мягкая ("Katepal")

**Окна:** стеклопакеты ПВХ (3-х камерные). Мансардные окна. На окнах 1-го этажа - решетки

**Стадия готовности:** мебелирован

**Цоколь:** комната отдыха с большой круглой купелью и кедровой фито-бочкой, сауна, душевая, санузел, постирочная, кладовая, бойлерная

**1-ый этаж:** гараж, прихожая, гостиная-столовая с английским камином, кухня, комната отдыха с ТВ и диваном, неполный санузел

**2-ой этаж:** спальня со своей гардеробной, санузел с джакузи, с душевой кабиной и выходом на балкон, спальня с диваном, библиотека

**3-ий этаж:** две спальни, санузел с душевой, комната отдыха (спальня), кладовая (закрыта)

**Описание внутренней отделки:** отделка в классическом стиле в светлых тонах. Стены покрашены, в некоторых комнатах - обои. В санузлах - плитка. Купель круглой формы отделана мозаикой. Полы - плитка с водяным подогревом, ковровин в

спальнях. Теплые полы. Потолок в мансарде - дерево. Стильный английский камин: топка из чугуна с рисунком, облицован изразцами и красным деревом с резьбой. Лестничный марш из массива бука. Из цоколя - железобетонный, облицован керамическими ступеньками, с коваными перилами.

**Инженерное обеспечение:** система очистки воды. Кондиционеры во всех комнатах. Газовый котел "Buderus". Бойлер на 250 л. Интернет "МТС". Видеодомофон.

**Мебель, оборудование:** вся мебель в полном объеме. Качественная, в классическом стиле. Мягкий кожаный гарнитур в гостиной, журнальный столик. Столовая группа на 8 персон. В спальнях спальные гарнитуры, диваны, шкафы, тумбочки. Плетеный комплект из ротанга в мансарде (диван, 2 кресла, столик). Библиотека - массив дуба. Кухонный гарнитур со встроенной техникой: варочная панель "Cata" на 5 конфорок, духовой шкаф "AEG", вытяжка, посудомоечная машина "Electrolux", холодильник. Стиральная машина "Bosch", ТВ. Шторы, тюль, люстры, светильники, картины

**Дополнительные строения:** крытая отдельно стоящая беседка-барбекю с мангалом, в стиле дома

## Участок

**Площадь участка, соток:** 6

**Тип участка:** с деревьями и ландшафтом

**Благоустройство участка:** ухоженный участок со взрослыми туями, березами, декоративными кустарниками. Вымощены дорожки. До озера 100 м. Перед домом есть вымощенная площадка для стоянки авто и засаженная крупномерами полоса

**Дополнительная информация об участке:** участок огорожен кованым забором на кирпичных столбах и фундаменте

## Коммуникации

**Газ:** есть (магистральный)

**Э/э:** есть (10 кВт)

**Водопровод:** центральный

**Канализация:** централизованная

**Интернет:** есть ("МТС")

**Охрана:** есть (ЧОП, КПП)

## Описание инфраструктуры

Внутренняя инфраструктура поселка: ТЦ Потапово: В здании находится: Супермаркет Азбука вкуса, Фитнес клуб с бассейном «Территория фитнеса», Ресторан «Zames», Кальян-бар «HookahPlace Потапово», Спа-салон «your SPAce», Химчистка «Контраст» и много других магазинов. ГБОУ школа № 1786 (Гимназия) Корпус начальной школы № 1786 Детский сад ГБОУ школа № 1786 Теннисный клуб «Potapovo» Досуговый центр - (Эстрадная школа, Художественная гимнастика, Английский язык школа ин.яз. "Hills", Футбол "VOZZDUN", Fusion dance, Хореография, ИЗО студия "КРАСКИ ЖИЗНИ", танцевальное и фитнес занятие, Театральная студия). Прогулочный парк вокруг трех озер (общая площадь 7,5 га), лодочная станция, детские и спортивные площадки (Теннис, волейбол, баскетбол, мини футбол, хоккей); Скейт-парк. Внешняя инфраструктура поселка: В 1 км ОТ ДОМА Вся городская инфраструктура районов Южное Бутово и Коммунарка. В 1 км Конный клуб "Колибри", а в 2 км Ледовый дворец "Метеор".

## Элементы позитив. окружения

Пруд, прогулочная зона, детские площадки. Теннисные корты, беговая дорожка, велосипедная дорожка, лодочная станция. Зона бесплатного Wi-Fi с ротанговыми лежаками и бельгийскими подушками