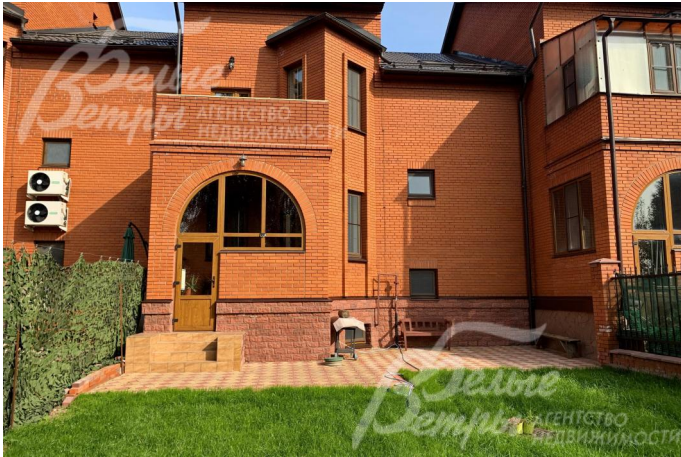


190 000 руб. / мес. 2 071 \$ / мес. 1 939 € / мес.

Курс ЦБ РФ 30.04.24 \$ — 91.78 руб. € — 98.03 руб.



[Таунхаус в аренду. Потапово к/п Код: 167-025](#)

**Код: 167-025**

Сдан до ноября 2024 г.

**Особенности объекта**

Таунхаус в аренду площадью 377 кв.м в одной из лучших экологических зон Москвы. Отличный функционал: в доме 5 просторных спален, есть сауна, квартира для персонала. Великолепный вид с балкона и из окон спален на озеро. Хороший задний дворик с выходом к озеру. На территории комплекса 3 больших пруда с рыбой, зоной отдыха, с пляжем и лодочной станцией. Большие общественные территории. Вокруг - леса, луга, рядом реки Десна и Чечера. Полная городская инфраструктура: школы, детский сад, магазины, аптеки, спорткомплекс, детские и спортплощадки, футбольное и баскетбольное поле, поле для волейбола. Отличная транспортная доступность. Близко к Москве.



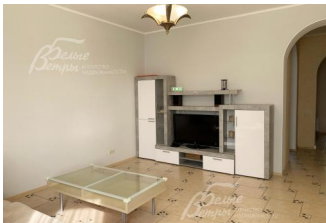
**Расположение**

Потапово к/п (Южное Бутово)

**Калужское шоссе**, от МКАД по шоссе: 8 км, всего: 13 км

**Варшавское шоссе**, от МКАД по шоссе: 8 км, всего: 8 км

**Тип застройки:** обжитой к/п



**Дом**

**Общая площадь строений:** 377 м<sup>2</sup>

**Год постройки дома:** 2012 (ремонт 2015 г.)

**Количество уровней:** 4

**Спален:** 5. **С/узлов полных:** 2. **С/узлов неполных:** 1.

**Опции:** машиномест крытых: 1, в т.ч. в теплом гараже: 1; квартира для персонала.

**Материал стен:** кирпич

**Облицовка стен:** красный кирпич, цоколь - искусственный камень, крыльцо со ступенями - натуральный гранит

**Кровля:** мягкая

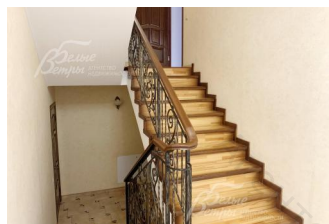
**Окна:** стеклопакеты ПВХ (3-х камерные, ламинированные под дерево)

**Стадия готовности:** меблирован

**Цоколь:** помещение под сауну 4 кв.м(кладовка), комната свободного назначения (можно для персонала), постирочная с ванной, гостевой санузел.

**1-ый этаж:** гараж 22 кв.м на 1 машиноместо с автоматическими воротами, холл 5 кв.м, кухня-столовая 17 кв.м, гостиная 23 кв.м, санузел с душевой 7 кв.м, котельная 5 кв.м.

**2-ой этаж:** холл 9 кв.м, спальня 23 кв.м, кабинет 14 кв.м, спальня 17 кв.м, санузел 6 кв.м с ванной, кладовая-гардеробная 4 кв.м, холл 8 кв.м, санузел с



ванной 3 кв.м.

**3-ий этаж:** спальня 17 кв.м, мансардное помещение свободного назначения около 50 кв.м, спальня 14 кв.м

**Описание внутренней отделки:** стильная отделка в светлых спокойных тонах. Филенчатые двери со стеклом. На стенах - обои и декоративная штукатурка, в санузлах - плитка. На полу ламинат, в санузлах - теплые полы.

**Инженерное обеспечение:** в доме установлены газовый котел Protherm и бойлер Reflex 300 л. Есть система очистки воды. Естественная вентиляция.

**Мебель, оборудование:** новая современная кухня с большим двухдверчатым холодильником, варочной панелью, духовым шкафом, вытяжкой, посудомоечной машиной. Есть обеденный стол и 4 стула. В гостиной большой мягкий диван, в спальнях большие кровати с ортопедическими матрасами. Люстры, многоуровневый свет, шторы. Стиральная машина, ТВ, пылесос.

**Дополнительная информация о доме:** лестница на ж/б основании, ступени и поручни - дерево, перила кованые. Высота потолков - 3.15 м, на мансардном этаже - скатные потолки, минимальная высота около 1 м.

## Участок

**Площадь участка, соток:** 4

**Тип участка:** без деревьев

**Благоустройство участка:** на участке есть газон. Выход с заднего двора к озеру

**Дополнительная информация об участке:** участок находится в центре поселка и огорожен кованым забором + поликарбонат на кирпичных столбах.

## Коммуникации

**Газ:** есть (магистральный)

**Э/э:** есть (10 кВт)

**Водопровод:** центральный

**Канализация:** централизованная

**Интернет:** есть (оптоволокно)

**Охрана:** есть (ЧОП, КПП)

## Описание инфраструктуры

Внутренняя инфраструктура поселка: ТЦ Потапово: В здании находится: Супермаркет Азбука вкуса, Фитнес клуб с бассейном «Территория фитнеса», Ресторан «Zames», Кальян-бар «HookahPlace Потапово», Спа-салон «your SPAce», Химчистка «Контраст» и много других магазинов. ГБОУ школа № 1786 (Гимназия) Корпус начальной школы № 1786 Детский сад ГБОУ школа № 1786 Теннисный клуб «Potapovo» Досуговый центр - (Эстрадная школа, Художественная гимнастика, Английский язык школа ин.яз. "Hills", Футбол "VOZZDUN", Fusion dance, Хореография, ИЗО студия "КРАСКИ ЖИЗНИ", танцевальное и фитнес занятие, Театральная студия). Прогулочный парк вокруг трех озер (общая площадь 7,5 га), лодочная станция, детские и спортивные площадки (Теннис, волейбол, баскетбол, мини футбол, хоккей); Скейт-парк. Внешняя инфраструктура поселка: В 1 км ОТ ДОМА Вся городская инфраструктура районов Южное Бутово и Коммунарка. В 1 км Конный клуб "Колибри", а в 2 км Ледовый дворец "Метеор".