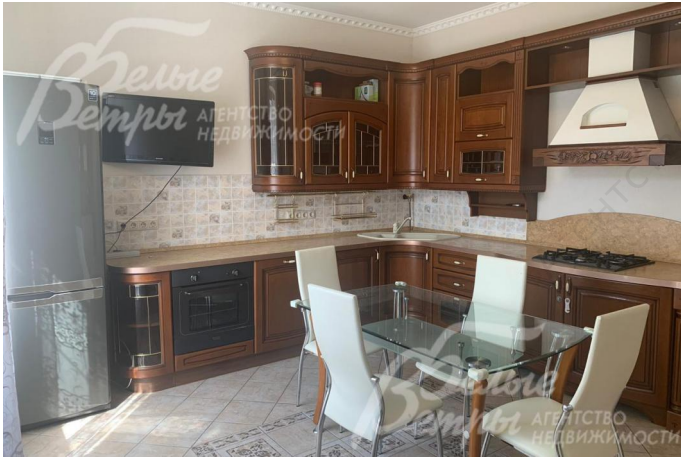


60 000 руб. / мес. 660 \$ / мес. 608 € / мес.

Курс ЦБ РФ 18.05.24 \$ — 90.99 руб. € — 98.78 руб.



[Дом в аренду. Птичное Код: 377-012](#)

Код: 377-012

Сдан до апреля 2025 г.

Особенности объекта

Сдается первый этаж дома с хорошим ремонтом в аренду в Птичном. Есть все необходимое для проживания. На участке с яблоневым садом есть беседка-барбекю. Центральные коммуникации. Остановка общественного транспорта и вся важная для жизни инфраструктура в пешей доступности.

Расположение

Птичное

Киевское шоссе, от МКАД по шоссе: 21 км,
всего: 28 км

Калужское шоссе, от МКАД по шоссе: 17 км,
всего: 24 км

Тип застройки: коттеджная застройка



Дом

Общая площадь строений: 105 м²

Год постройки дома: 2010

Количество уровней: 1

Спален: 1. **С/узлов:** 1. **Комнат всего:** 2.

Опции: балкон.

Материал стен: кирпич

Облицовка стен: штукатурка

Кровля: натуральная черепица

Окна: стеклопакеты ПВХ (3-х камерные с двух сторон ламинированные под дерево, с раскладкой)

Стадия готовности: меблирован

1-ый этаж: тамбур 6 кв.м, прихожая 19 кв.м, санузел с душем 7 кв.м, спальня 18 кв.м, гостиная 23 кв.м, кухня 18 кв.м, котельная 8 кв.м, балкон 5 кв.м

Описание внутренней отделки: отделка в классическом стиле. На стенах светлые обои. В санузлах на стенах и полу - плитка. Теплые полы на всем 1 этаже. На полу кухни, и гостиной и в холлах - плитка. Деревянные двери.

Инженерное обеспечение: естественная вентиляция. Газовый котел "Вахи". Бойлер на 200 л. Эфирная антенна. Wi-Fi роутер.

Мебель, оборудование: вся мебель в полном объеме. В гостиной кожаный бежевый гарнитур, корпусная мебель. На кухне - обеденная группа со стеклянным столом. Во всех спальнях кровати (или диван) и корпусная мебель. В прихожей - шкаф. Кухонный гарнитур "Верона" в классическом стиле из массива со всей встроенной техникой - духовой шкаф и варочная панель - марки "Ariston", вытяжка, посудомоечная машина "Electrolux", холодильник "Samsung". Пылесос, ТВ на кухне "Sharp" и в гостиной. Стиральная машина "Electrolux". В доме тюль, шторы на окнах, во всех



комнатах люстры.

Дополнительные строения: - кирпичная беседка с мангалом;
- старый дом - не сдается.

Участок

Площадь участка, соток: 8

Тип участка: с деревьями и ландшафтом

Благоустройство участка: ровный участок, газон. Множество различных деревьев - взрослые яблони, вяз. Ухоженные кустарники и клумбы с цветами. Вымощены дорожки.

Дополнительная информация об участке: ограждение глухое. Забор из металлопрофиля на кирпичных столбах. Автоматические ворота.

Коммуникации

Газ: есть (магистральный)

Э/э: есть (15 кВт)

Водопровод: центральный

Канализация: централизованная

Интернет: есть (оптоволокно)

Описание инфраструктуры

Рядом расположены п. Птичное, Ново-Спаское, Чистые пруды с развитой инфраструктурой: магазины, школы, дет/сады, спортивно-оздоровительный и конный комплексы, "Империал Парк Отель & SPA" и др.

Элементы положит. окружения

рядом находится лесной массив

Комментарий к цене

+ коммунальные платежи 5 т.р./мес