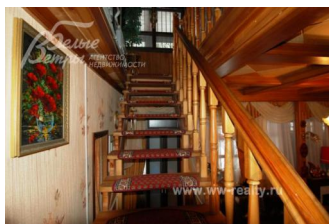
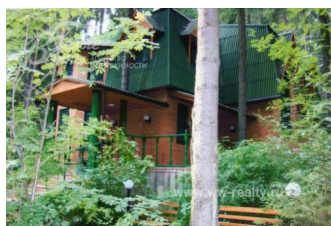


Снят с реализации

Курс ЦБ РФ 17.06.24 \$ — 89.07 руб. € — 95.15 руб.



[Дом в аренду, Шишкин лес КП Код: 139-019](#)

Код: 139-019

Особенности объекта

Два отличных кирпичных дома с мебелью, расположенные в обжитом живописном поселке, на территории охраняемой зоны отдыха. Ухоженный лесной участок с выполненными ландшафтными работами, прудом и большой парковочной зоной.

Расположение

Шишкин лес КП (Шишкин лес)

Калужское шоссе, от МКАД по шоссе: 29 км, всего: 32 км

Тип застройки: обжитой к/п

Дом

Общая площадь строений: 390 м² (состоит из двух домов 200 и 190 кв.м)

Год постройки дома: 2002

Количество уровней: 3

Спален: 3. **С/узлов:** 4. **Комнат всего:** 7.

Опции: бассейн; машиномест крытых: 2; сауна; терраса; камин.

Материал стен: кирпич

Облицовка стен: кирпич

Кровля: металлочерепица

Окна: стеклопакеты ПВХ

Стадия готовности: меблирован

1-ый этаж: гостиная 25 кв.м, кабинет 15 кв.м, кухня 15 кв.м, с/узел с душем

2-ой этаж: две террасы 20 кв.м и 30 кв.м, спальня 20 кв.м, с/узел с ванной 10 кв.м

3-ий этаж: мансарда-кинозал или комната отдыха

Описание внутренней отделки: отделка внутренних стен - обои и плитка; отделка полов - ламинат; деревянный лестничный марш; отделка потолков - побелка; деревянные двери и подоконники;

Инженерное обеспечение: импортная сантехника; установлен котел (Италия) и система очистки воды

Мебель, оборудование: дом полностью укомплектован мебелью

Дополнительные строения: гостевая парковка на 4 машины, беседки, зона барбекю

Дополнительная информация о доме: планировка дома площадью 160 кв.м: на 1 этаже - бассейн 10 кв.м, сауна 3 кв.м, с/узел, котельная, постирочная; на 2 этаже: бильярд 20 кв.м, бар-столовая 30 кв.м, две спальни по 15 кв.м, с/узел с душем

Участок

Площадь участка, соток: 26

Тип участка: лесной

Благоустройство участка: проведен ландшафтный дизайн: сделана альпийская горка, пруд, скамейки,

выложены дорожки

Дополнительная информация об участке: участок правильной прямоугольной формы, огороженный забором из кирпича с коваными элементами

Коммуникации

Газ: есть (магистральный)

Э/э: есть (10 кВт)

Водопровод: индивид. скважина

Канализация: автономная

Телефон: есть

Охрана: есть

Описание инфраструктуры

На территории поселка детские и спортивные площадки, футбольное поле, хоккейная коробка, беседка для барбекю с мангалом и большим столом и лавками у леса. Вся городская инфраструктура в поселке Шишкин лес: детский сад, школа, больница, отделения связи, сеть магазинов, кафе и развлекательный центр, ресторан, автосервис, автозаправочная станция, баня.

Элементы положит. окружения

Лесной участок, недалеко озеро и река

Комментарий к цене

+коммунальные платежи, возможна аренда на лето