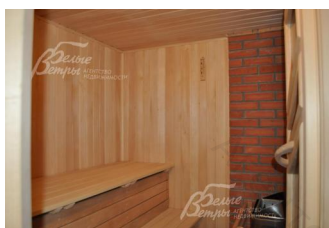
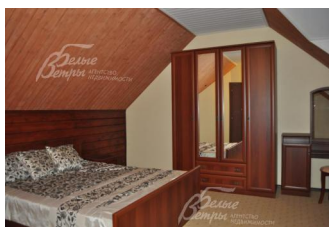
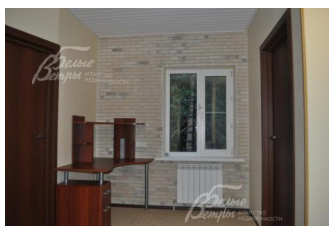
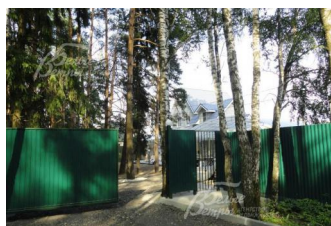
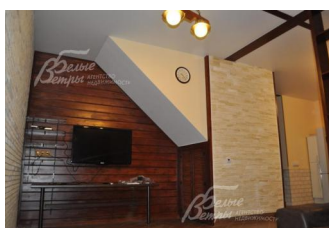
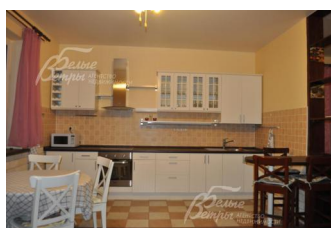


95 000 руб. / мес. 1 036 \$ / мес. 970 € / мес.

Курс ЦБ РФ 02.05.24 \$ — 91.78 руб. € — 98.03 руб.



## [Дом в аренду, Сосенки Код: 303-007](#)

**Код: 303-007**

Сдан до марта 2025 г.

### Особенности объекта

Сдается в аренду меблированный коттедж на просторном лесном участке, всего в 7 км от МКАД по Калужскому шоссе. 3 этажа, гостиная, кухня-столовая, 4 спальни, 4 санузла, сауна, квартира для персонала.

### Расположение

Сосенки

**Калужское шоссе**, от МКАД по шоссе: 7 км, всего: 7 км

**Тип застройки:** коттеджная застройка

### Дом

**Общая площадь строений:** 192 м<sup>2</sup>

**Год постройки дома:** 2012

**Количество уровней:** 3

**Спален:** 5. **С/узлов:** 4. **Комнат всего:** 7.

**Опции:** сауна; квартира для персонала; Барбекю.

**Материал стен:** кирпич

**Облицовка стен:** кирпич

**Кровля:** металлочерепица

**Окна:** стеклопакеты ПВХ

**Стадия готовности:** меблирован

**1-ый этаж:** холл 7 кв.м, кухня-гостиная 29 кв.м, столовая 17 кв.м, с/узел с душем 7,5 кв.м, сауна 4 кв.м, блок для персонала: комната 14 кв.м, с/узел 3,4 кв.м, бойлерная 10 кв.м

**2-ой этаж:** спальня 13 кв.м, спальня 12 кв.м, с/узел 6 кв.м, спальня 20 кв.м

**3-ий этаж:** спальня 16,6 кв.м, гардероб, с/узел

**Описание внутренней отделки:** отделка полов: паркетная доска, плитка на кухне и с/узлах; отделка стен: штукатурка, декоративный кирпич; отделка потолков - штукатурка; установлен деревянный лестничный марш;

**Инженерное обеспечение:** установлен котел (Германия), импортная сантехника; система очистки воды

**Дополнительные строения:** барбекю

### Участок

**Площадь участка, соток:** 15

**Тип участка:** лесной (ели, сосны)

**Статус земли:** Земли населенных пунктов, ижс

**Дополнительная информация об участке:** участок огорожен забором из металлопрофиля на бетонных столбах

## Коммуникации

**Газ:** есть

**Э/э:** есть (10 кВт)

**Водопровод:** центральный

**Канализация:** автономная

**Интернет:** есть

**Охрана:** нет

## Описание инфраструктуры

в дер.Сосенки супермаркет Мираторг, ряд мелких магазинов и кафе. Полная городская инфраструктура Воскресенского в 1 км. Инфраструктура поселка Дубровка

## Элементы положит. окружения

Лесной массив