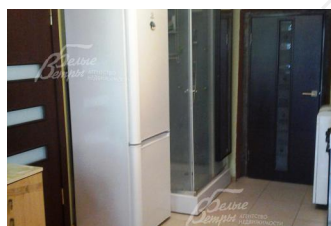
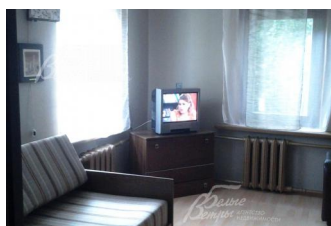
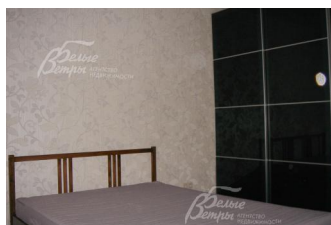
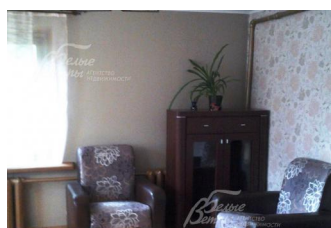
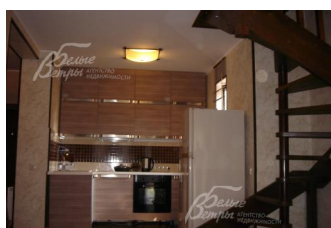


60 000 руб. / мес. 650 \$ / мес. 582 € / мес.

Курс ЦБ РФ 27.09.24 \$ — 92.41 руб. € — 103.19 руб.



[Дом в аренду. Троицк Код: 187-004](#)

Код: 187-004

Сдан до декабря 2024 г.

Особенности объекта

Выгодное предложение! Прекрасный кирпичный дом с хорошим ремонтом, полностью меблированный, с 4 спальнями (одна из них на 1 этаже). В 100 метрах крытая парковка на 2 м/м. Расположен в черте города-наукограда Троицк (Новая Москва). Рядом городская инфраструктура: школы, магазины, рестораны, фитнес-центры; река Десна, зона отдыха Заречье, конно-спортивный клуб и др.

Расположение

Троицк
Калужское шоссе, от МКАД по шоссе: 17 км,
всего: 19 км
Тип застройки: обжитой к/п

Дом

Общая площадь строений: 100 м²

Количество уровней: 2

Спален: 4. **С/узлов:** 2. **Комнат всего:** 5.

Опции: в 100 м 2 машиноместа под навесом.

Материал стен: кирпич

Облицовка стен: кирпич

Кровля: металлочерепица

Окна: стеклопакеты ПВХ

Стадия готовности: меблирован

1-ый этаж: гостиная-студия 21 кв.м со встроенной кухонной мебелью и бытовой техникой, с/узел с ванной 5 кв.м, спальня 15 кв.м

2-ой этаж: 3 спальни (15 кв.м, 12 кв.м, 10 кв.м), с/узел с душевой кабиной

Описание внутренней отделки: дорогие импортные отделочные материалы (дизайнерский ремонт), ламинат, обои, плитка, фрагменты мозаики, деревянная лестница, стильные светильники

Мебель, оборудование: дом полностью меблирован

Участок

Площадь участка, соток: 2

Благоустройство участка: с плодовыми деревьями и кустарниками и газоном

Дополнительная информация об участке: в 150 м лесо-парковая зона детского санатория, река с оборудованным пляжем в 15 мин, платная рыбалка, лодочная станция, ресторан

Коммуникации

Газ: нет

Э/э: есть

Водопровод: центральный

Канализация: централизованная

Описание инфраструктуры

Полная городская инфраструктура: школы, детские сады, больницы, магазины...Фитнес-центр бизнес-класса с бассейном Резиденция.

Комментарий к цене

оплата за свет и воду по счетчикам