

200 000 руб. / мес. 2 173 \$ / мес. 2 028 € / мес.

Курс ЦБ РФ 03.05.24 \$ — 92.05 руб. € — 98.64 руб.



[Дом в аренду, Ватутинки ТИЗ Код: 350-004](#)

**Код: 350-004**

Сдан до августа 2024 г.

**Особенности объекта**

Стильный, удобный дом 275 кв.м на лесном участке 34 соток, в статусном обжитом охраняемом поселке. Современная свежая отделка, эргономичная планировка. В доме второй свет, камин, просторная гостиная. Красивый ухоженный участок недалеко от реки.

**Расположение**

Ватутинки ТИЗ (Десна)

**Калужское шоссе**, от МКАД по шоссе: 14 км, всего: 16 км

**Тип застройки:** обжитой к/п

**Дом**

**Общая площадь строений:** 275 м<sup>2</sup>

**Год постройки дома:** 2000 (ремонт в 2017)

**Количество уровней:** 3

**Спален:** 5. **С/узлов:** 3. **Комнат всего:** 7.

**Опции:** машиномест крытых: 2, в т.ч. в теплом гараже: 2; терраса; камин; вольтер для больших собак.

**Материал стен:** кирпич

**Облицовка стен:** штукатурка и плитка, имитирующая кирпич

**Кровля:** мягкая (Katepal)

**Окна:** стеклопакеты ПВХ (2-х камерные, ламинированные "под дерево", мансардные окна деревянные "VELUX")

**Стадия готовности:** меблирован

**1-ый этаж:** тамбур 2 кв.м, холл 3 кв.м, прачечная 5 кв.м, с/у с душевой 6 кв.м, котельная 6 кв.м, жилая комната 18 кв.м, кухня-столовая 17 кв.м, 2-хсветная гостиная с камином 82 кв.м

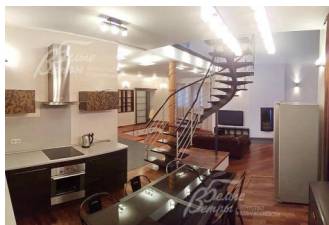
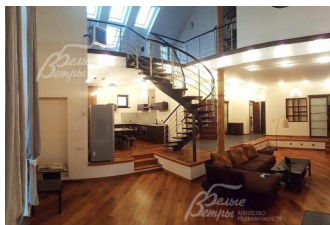
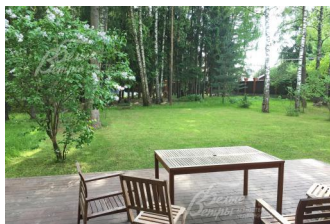
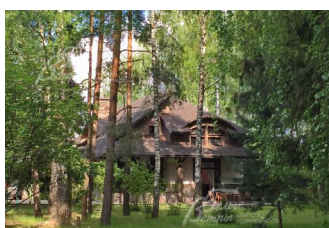
**2-ой этаж:** холл 29 кв.м со вторым светом и балконом 1 кв.м, коридор 7 кв.м, спальня 19 кв.м с балконом 2 кв.м, спальня 15 кв.м с балконом 1 кв.м, спальня 13 кв.м, с/у 3 кв.м, ванная комната 12 кв.м

**3-ий этаж:** коридор 5 кв.м, комната 20 кв.м

**Описание внутренней отделки:** отделка выполнена в современном стиле, палитра - морские мотивы, светлые тона. Для отделки использованы стеклянные витражи, декоративная штукатурка. На полу - паркетная доска, в с/у - палубная доска из тика, плитка, мозаика

**Инженерное обеспечение:** газовый котел "Protherm", бойлер

**Мебель, оборудование:** дом полностью укомплектован необходимой мебелью. Кухонный гарнитур, плита, духовка - все "Electrolux". Есть стиральная машина, телевизор



**Дополнительные строения:** - вольер для больших собак;

- гараж на 2 машины;

- навес на 2 машины

**Дополнительная информация о доме:** светильники, карнизы, тюль, люстры, картины. Лестница круговая (производство Франция), с основанием из железного каркаса, ступени отделаны деревом

## Участок

**Площадь участка, соток:** 34

**Тип участка:** парковый

**Благоустройство участка:** очень уютный участок с ландшафтным дизайном. На участке газон и множество взрослых деревьев и кустарников (сосны, ели, березы, сирень, жасмин, и другие декоративные кустарники)

**Дополнительная информация об участке:** участок огорожен деревянным забором

## Коммуникации

**Газ:** есть

**Э/э:** есть (25 кВт)

**Водопровод:** центральный

**Канализация:** централизованная

**Интернет:** есть

**Охрана:** есть (КПП на въезде в поселок)

## Описание инфраструктуры

В поселке развитая инфраструктура, своя коммунальная служба (уборка территории, вывоз мусора), собственная резервная дизельная подстанция, есть детская площадка. Хорошее транспортное сообщение с Москвой. Освещение улиц.

## Элементы положит. окружения

рядом лес и река