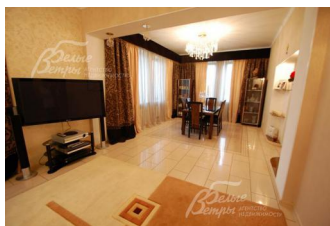


360 000 руб. / мес. 3 927 \$ / мес. 3 653 € / мес.

Курс ЦБ РФ 05.05.24 \$ — 91.69 руб. € — 98.56 руб.



[Дом в аренду, Ваутутинки к/п Код: 140-008](#)

Код: 140-008

Особенности объекта

Сдается в аренду роскошная усадьба в известном обжитом коттеджном поселке ВАУ!Тутинки! Стильная дизайнерская отделка, дорогая и качественная мебель и оборудование, сантехника производства Германии. Просторные комнаты, высокие потолки (до 6.5 метров). Роскошный парковый участок с прогулочной зоной. Солидное окружение. Для людей ценящих уют и комфорт!

Расположение

Ваутутинки к/п (Ватутинки)

Калужское шоссе, от МКАД по шоссе: 15 км, всего: 17 км

Тип застройки: обжитой к/п

Дом

Общая площадь строений: 440 м²

Количество уровней: 3

Спален: 5. **С/узлов полных:** 3. **С/узлов неполных:** 2.

Комнат всего: 8.

Опции: машиномест крытых: 4, в т.ч. в теплом гараже: 2; камин; бассейн с саунами в ФОК внутри поселка.

Облицовка стен: штукатурка

Кровля: металлочерепица

Окна: стеклопакеты ПВХ

Стадия готовности: меблирован

1-ый этаж: гараж 43,7 кв.м с котельной и с проходом в дом, постирочная 4,7 кв.м, крыльцо 9 кв.м, тамбур 2,9 кв.м, гардероб, санузел 1,8 кв.м, кладовая, холл 31,7 кв.м, переходящий в гостиную 23,5 кв.м совмещенную с кухней-столовой 25,7 кв.м, спальня (зал) 30 кв.м кв.м с камином и гардеробной 7,1 кв.м

2-ой этаж: Холл 44 кв.м с зоной кабинета, Главная спальня 19,3 кв.м с санузлом 13,5 кв.м, спальня 21,3 кв.м, спальня 18,6 кв.м, спальня 16,8 кв.м. санузел 9,3 кв.м (с ванной-джакуzzi и биде), санузел 6,1 (с угловой ванной-джакуzzi и биде) кв.м, гардеробная

3-ий этаж: помещение свободного назначения 92,4 кв.м с мансардными окнами, санузел гостевой

Описание внутренней отделки: стены оштукатурены. На полах плитка и паркет дизайнерской работы. Лестничный марш выполнен из мрамора, украшен хромированными поручнями. Потолки побелены. Установлена дорогая сантехника производства Германии (во всех санузлах биде, ванны-джакузи или многофункциональные душевые кабины). Двери и подоконники - из дубового массива.

Инженерное обеспечение: установлены импортный котёл и многоуровневая система очистки воды. В гостиной установлен мощный кондиционер - охлаждает весь первый этаж. Есть сигнализация.

Мебель, оборудование: в доме очень дорогая мебель. В том числе кухня с встроенной техникой (духовка,

кофемашина, пароварка, СВЧ, посудомойка - всё Kupersberg), варочная панель (большая) и вытяжка Siemens, двухдверчатый холодильник

Дополнительные строения: .

- Ротонда
- Навес на 2 авто

Дополнительная информация о доме: высокие потолки. Дом выполнен в классическом архитектурном стиле

Участок

Площадь участка, соток: 25

Тип участка: парковый

Благоустройство участка: произведен парковый ландшафтный дизайн участка, сделан дренаж.

Статус земли: земли населенных пунктов, предоставленные для индивидуального жилищного строительства

Дополнительная информация об участке: участок огорожен кованым забором на кирпичных столбах, имеет прямоугольную форму, расположен в центре посёлка.

Коммуникации

Газ: есть

Э/э: есть

Водопровод: центральный

Канализация: централизованная

Телефон: нет

Интернет: есть

Охрана: есть

Описание инфраструктуры

В поселке спортивно-развлекательный центр (фитнес-зал, бассейн, сауны, боулинг, бильярдный зал, банкетный зал, бар-кафе, мини-детский сад), зона отдыха на берегу небольшого пруда, площадка для игр (большой теннис, минифутбол, волейбол); детская площадка; минимаркет, служба доставки продуктов, прачечная, химчистка, автомойка, гостевая автостоянка

Элементы положит. окружения

Поселок находится внутри лесного массива. Один из лучших элитных поселков на Калужском шоссе с собственной инфраструктурой и фитнес-центром.

Комментарий к цене

+ коммунальные платежи