

130 000 руб. / мес. 1 488 \$ / мес. 1 382 € / мес.

Курс ЦБ РФ 25.06.24 \$ — 87.37 руб. € — 94.08 руб.

[Таунхаус в аренду, Вяземское к/п Код: 568-002](#)

Код: 568-002

Особенности объекта

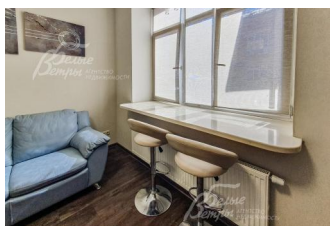
Светлый, современный таунхаус в охраняемом поселке со всеми центральными коммуникациями. Функциональная планировка, качественная, современная отделка, вся необходимая мебель и техника. Поселок полностью обжитой и благоустроенный - детские и спортивные многофункциональные площадки, футбольное поле, зона отдыха с беседками и барбекю, променадная кленовая аллея с фонтаном. В ближнем окружении поселка богатая городская инфраструктура, в т.ч. ЖК "Испанские кварталы" (со школой, дет.садом, обучающими студиями для детей и т.д.), густой лесной массив и живописный пруд, а также удобная транспортная доступность, до метро Прокшино 2,5км. Сдается впервые.

Расположение

Вяземское к/п (Никола-Хованское)
Калужское шоссе, от МКАД по шоссе: 3 км, всего: 5 км
Киевское шоссе, от МКАД по шоссе: 3 км, всего: 6 км
Тип застройки: сформированный к/п

Дом

Общая площадь строений: 100 м²
Год постройки дома: 2016
Количество уровней: 3
Спален: 3. С/узлов полных: 2. С/узлов неполных: 1.
Комнат всего: 4.
Опции: два парковочных места у крыльца.
Материал стен: кирпич
Облицовка стен: облицовочный кирпич
Окна: стеклопакеты ПВХ (двухкамерные, на 3м этаже мансардные окна Velux)
Стадия готовности: меблирован
1-ый этаж: крыльцо, прихожая 3.3 кв.м, кухня 6 кв.м, гостиная 20 кв.м, кладовая 3 кв.м, санузел гостевой 1.5 кв.м
2-ой этаж: спальня 13 кв.м, спальня 9 кв.м, санузел с ванной 3.5 кв.м
3-ий этаж: спальня 30 кв.м, санузел с душевой 4 кв.м
Описание внутренней отделки: отделка в современном стиле в светлых тонах. На стенах обои, в санузлах плитка. На полу в гостиной плитка с имитацией под дубовую доску, в остальных комнатах ламинатная доска. Теплый пол водяного типа на всем первом этаже и в санузлах. Установлены датчики протечки воды в мокрых точках. Потолки натяжные.
Инженерное обеспечение: газовый котел Buderus (Германия), двухконтурный; вентиляция естественная,



во всех комнатах кондиционеры Toshiba, напольный очиститель воздуха Ecomavi, напольный дезинфектор воздуха. Установлены Wi-Fi-роутеры, ТВ - Smart + телевизионная антенна.

Мебель, оборудование: установлен современный кухонный гарнитур с кремовыми глянцевыми фасадами, газовая варочная панель, духовой шкаф и холодильник BOSCH, вытяжка, посудомоечная машина Siemens. В гостиной телевизор Philips с диагональю 50 дюймов и в спальне на третьем этаже большой современный телевизор LG Super UHD. Стиральные машины BOSCH и Miele, пылесос, напольный очиститель воздуха Ecomavi, напольный дезинфектор воздуха. Все комнаты полностью меблированы: прихожая с комодом и шкафами, в гостиной кожаный раскладной диван, в зоне кухни столовая группа на 4 персоны, в спальнях кровати, шкафные группы, комоды, тумбы и т.д. В комнатах есть карнизы, шторы, тюли, в некоторых комнатах рулонные шторы. Множество приборов освещения - оригинальные потолочные люстры, настенные светильники. Гостиную украшают модульные картины, на лестничном холле панно из зеркальных сот.

Дополнительная информация о доме: каркас лестницы ж/б, ступени облицованы массивом ясеня, хромированные металлические поручни с ограждением из оргстекла, ширина 1.2м. Высота потолков 2.9м, на мансардном этаже - от 1.2м до 2.9м, в лестничном пролете между вторым и третьим этажами - 3.8м

Участок

Площадь участка, соток: 1 (участка нет, только парковочное место)

Дополнительная информация об участке: своего участка нет, на территории поселка множество зеленых зон, между секциями обустроены палисадники и зоны отдыха со скамейками, цветниками и декоративными кустарниками, в центре поселка променадная кленовая аллея с фонтаном.

Коммуникации

Газ: есть (магистральный)

Э/э: есть (7 кВт)

Водопровод: центральный

Канализация: централизованная

Интернет: есть (оптоволокно, Wi-Fi-роутеры, провайдер "Фастнет", TV-Smart + телевизионная антенна)

Охрана: есть (двухэтажное здание КПП, ЧОП, видеонаблюдение)

Описание инфраструктуры

Квартал таунхаусов "Вяземское" расположен в месте с развитой социальной, коммерческой, спортивной, транспортной инфраструктурой. Гипермаркет АШАН, ТЦ МЕГА, ИКЕА, ОБИ, Супермаркеты Дикси, Азбука Вкуса, Перекресток, школы и детские сады, детский клуб "Лесные поляны", физкультурно-оздоровительный комплекс, спортивно-оздоровительный комплекс. В поселке многофункциональная детская площадка, прогулочные пешеходные зоны, выход в лес и к пруду.