

350 000 руб. / мес. 3 814 \$ / мес. 3 571 € / мес.

Курс ЦБ РФ 01.05.24 \$ — 91.78 руб. € — 98.03 руб.

[Дом в аренду. Высота к/п Код: 162-011](#)

Код: 162-011

Сдан до января 2025 г.

Особенности объекта

Предлагается в аренду дом из клееного бруса на ухоженном участке с прекрасным ландшафтным дизайном. На участке также расположен гостевой дом с подогреваемым открытым бассейном.

Расположение

Высота к/п (Ботаково)

Калужское шоссе, от МКАД по шоссе: 17 км, всего: 19 км

Киевское шоссе, от МКАД по шоссе: 21 км, всего: 30 км

Тип застройки: обжитой к/п

Дом

Общая площадь строений: 400 м² (основной дом 300 кв.м + гостевой дом 70 кв.м + дом охраны 30 кв.м.)

Количество уровней: 3

Спален: 6. **С/узлов:** 3. **Комнат всего:** 9.

Опции: бассейн; машиномест крытых: 2; баня; квартира для персонала; терраса; камин.

Материал стен: брус

Облицовка стен: цоколь облицован натуральным камнем

Кровля: натуральная черепица

Окна: деревянные

Стадия готовности: меблирован

Цоколь: холл 15,9 кв.м, с/у 4,9 кв.м, гардеробная 13,7 кв.м, спортзал 20,4 кв.м, аппаратная 5 кв.м.

1-ый этаж: прихожая 7,8 кв.м, гостиная 55,7 кв.м, кухня 17,1 кв.м, спальня 16,7 кв.м, с/у 6,1 кв.м.

2-ой этаж: спальня 9 кв.м, спальня 12 кв.м, спальня 17,4 кв.м с балконом 1,9 кв.м, спальня 11,4 кв.м, спальня 10,5 кв.м, с/у 6,1 кв.м, коридор 16," кв.м.

3-ий этаж: отсутствует

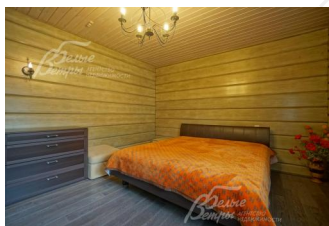
Описание внутренней отделки: полы - паркетная доска; в су/у - плитка / стены - покраска.

Инженерное обеспечение: многоуровневая система очистки воды / вентиляция - естественная вытяжка / установлена сигнализация / видеонаблюдение выведено в дом охраны.

Мебель, оборудование: дом укомплектован всей необходимой мебелью.

Дополнительные строения: гостевой дом 70 кв.м, дом охраны 30 кв.м, летняя кухня 26 кв.м, сарай 8 кв.м, навес на 2 машино-места 38 кв.м.

Участок



Площадь участка, соток: 25

Тип участка: лесной

Благоустройство участка: многоуровневый ландшафт с вымощенными дорожками. Участок утопает в зелени: высажено большое количество деревьев, кустарников и разных растений, облагорожены грядки для выращивания земляники и клубники.

Дополнительная информация об участке: участок огорожен деревянным забором на облицованных камнем столбах.

Коммуникации

Газ: есть (магистральный)

Э/э: есть (15 кВт)

Водопровод: центральный (дублируется индивидуальной скважиной)

Канализация: централизованная

Телефон: есть (стационарный)

Интернет: есть (выделенная линия)

Охрана: есть

Описание инфраструктуры

С одной стороны поселок граничит со стародачными местами - известными поселками "Советский писатель", "Мосдачтрест", территорией детского санатория. С другой стороны - с крупным подмосковным городом Троицк, где на выбор представлена вся необходимая для жизни городская инфраструктура - отличные школы, детские сады, супермаркеты, спортивные центры, филиалы московских вузов и многое другое.

Элементы положит. окружения

Окружающие дома такого же класса; рядом с поселком организована зона отдыха, детский игровой городок.

Комментарий к цене

в стоимость входит обслуживание бассейна и уход за садом