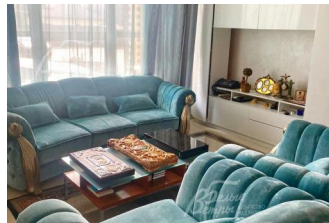
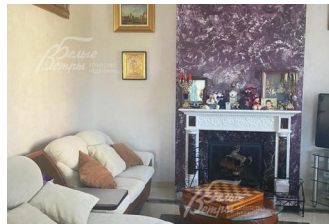


500 000 руб. / мес. 5 454 \$ / мес. 5 074 € / мес.

Курс ЦБ РФ 05.05.24 \$ — 91.69 руб. € — 98.56 руб.



## [Дом в аренду. Высота к/п Код: 162-016](#)

**Код: 162-016**

### Особенности объекта

Готовый к проживанию современный дом, расположенный в стародачном охраняемом коттеджном поселке на берегу широкой реки и зоной отдыха. В доме недавно был выполнен дорогой качественный ремонт, применены эксклюзивные материалы. Коттедж полностью обставлен импортной мебелью, много картин. Большой ухоженный участок с ландшафтным дизайном, декоративными и плодовыми деревьями. В пешей доступности городская инфраструктура г.Троицк.

### Расположение

Высота к/п (Ботаково)

**Калужское шоссе**, от МКАД по шоссе: 17 км, всего: 19 км

**Киевское шоссе**, от МКАД по шоссе: 21 км, всего: 30 км

**Тип застройки:** обжитой к/п

### Дом

**Общая площадь строений:** 800 м<sup>2</sup>

**Год постройки дома:** 2018 (отделка 2018г., коробка 2010г.)

**Количество уровней:** 3

**Спален:** 5. **С/узлов полных:** 4. **С/узлов неполных:** 1.

**Комнат всего:** 8.

**Опции:** терраса; камин; холодный подвал; тренажерный зал.

**Материал стен:** кирпич

**Кровля:** мягкая

**Окна:** стеклопакеты деревянные (2-х камерные)

**Стадия готовности:** меблирован

**Цоколь:** гостиная, бойлерная, санузел, тренажерный зал.

**1-ый этаж:** прихожая, гостиная, кухня, столовая, санузел, постирочная, кладовая.

**2-ой этаж:** 5 спален, 3 санузла, холл, балкон по всему этажу.

**Описание внутренней отделки:** в доме выполнена современная отделка из элитных материалов. Санузлы отделаны мраморной плиткой, подогреваемые полы. На полу в жилых помещениях штучный паркет из массива дуба. Пол на первом этаже, в цоколе и лестница - мрамор и гранит.

**Инженерное обеспечение:** в доме установлены газовый котел и бойлер. В каждой комнате есть кондиционеры, вентиляция в цокольном этаже.

**Мебель, оборудование:** дом обставлен итальянской мебелью престижных брендов (мягкая мебель Albert Shtein, корпусная, столовая мебель). Шторы, дорогие люстры и светильники. Кухня с техникой Bosch,

Siemens. Стиральная машина. Телевизоры в каждой комнате.

**Дополнительная информация о доме:** лестница бетонная с комфортным подъемом, ступени отделаны плиткой. Высота потолков 3.80 - 4 м.

## Участок

**Площадь участка, соток:** 28

**Тип участка:** с деревьями и ландшафтом

**Благоустройство участка:** на участке растут взрослые лесные и плодовые деревья (берёзы, ели, черешня, яблони, вишня), кустарники (малина, ежевика, смородина), вымощены дорожки, газон.

**Дополнительная информация об участке:** большая парковочная площадка перед домом. Ровный участок, находится в середине поселка

## Коммуникации

**Газ:** есть (магистральный)

**Э/э:** есть (20 кВт)

**Водопровод:** центральный

**Канализация:** централизованная

**Охрана:** есть (КПП (строгая))

## Описание инфраструктуры

С одной стороны поселок граничит со стародачными местами - известными поселками "Советский писатель", "Мосдачтрест", территорией детского санатория. С другой стороны - с крупным подмосковным городом Троицк, где на выбор представлена вся необходимая для жизни городская инфраструктура - отличные школы, детские сады, супермаркеты, спортивные центры, филиалы московских вузов и многое другое.

## Элементы положит. окружения

В поселке есть запруда реки Десна, прогулочные зоны. Рядом стародачные места.