

140 000 руб. / мес. 1 533 \$ / мес. 1 419 € / мес.

Курс ЦБ РФ 15.05.24 \$ — 91.36 руб. € — 98.67 руб.



## [Дом в аренду, Витязь к/п Код: 341-023](#)

**Код: 341-023**

Сдан до сентября 2024 г.

### Особенности объекта

Новый, просторный дом в аренду в строго охраняемом КП Витязь. В доме свежий дорогой ремонт и вся необходимая бытовая техника. Полностью меблирован красивой качественной мебелью, в том числе итальянского производства. Дом расположен в экологически чистом месте в окружении лесного массива. Рядом находится развитая инфраструктура города Троицка и поселка Ватутинки.

### Расположение

Витязь к/п (Ватутинки)

**Калужское шоссе**, от МКАД по шоссе: 15 км, всего: 18 км

**Тип застройки:** обжитой к/п

### Дом

**Общая площадь строений:** 380 м<sup>2</sup>

**Год постройки дома:** 2010

**Количество уровней:** 4

**Спален:** 4. **С/узлов:** 3. **Комнат всего:** 6.

**Опции:** машиномест крытых: 1, в т.ч. в теплом гараже: 1; камин; вольер для 2-х больших собак.

**Материал стен:** кирпич

**Облицовка стен:** штукатурка

**Кровля:** металлочерепица

**Окна:** стеклопакеты ПВХ

**Стадия готовности:** меблирован

**Цоколь:** просторная комната с гардеробом (возможно оборудовать под спальню), помещение под спортзал, с/у

**1-ый этаж:** холл, гостиная, столовая, кухня, с/у

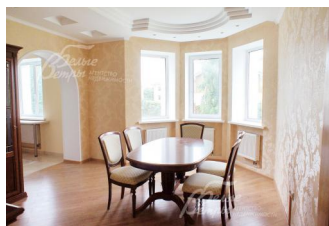
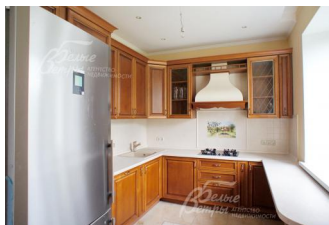
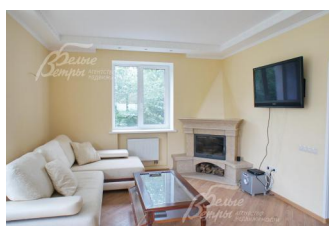
**2-ой этаж:** спальня, с/у с ванной, спальня, комната свободного назначения, спальня

**3-ий этаж:** единое помещение на весь этаж, один из углов оборудован под кабинет, так же весь этаж может использоваться как игровая комната

**Описание внутренней отделки:** потолок - многоуровневый, гипсокартонный с точечными светильниками. На стенах в холле, гостиной, кухне, спальне в цоколе и в спортзале - штукатурка, в спальнях на 2 этаже и в столовой - обои. На полу в холле красивая плитка с рисунком, в остальных комнатах плитка и ламинатная доска. Установлена удобная лестница из массива дуба.

**Инженерное обеспечение:** система очистки воды. Газовый котел. Горячее водоснабжение обеспечивает котел "De Dietrich". Спутниковая антенна Триколор.

**Мебель, оборудование:** дорогая мягкая мебель - диваны в гостиной и в двух спальнях, итальянский



спальный гарнитур в одной из спален, столовая оборудована дорогой мебелью, витринами, вместительные шкафы-купе с зеркалами в холле, спальне на втором этаже и спальне на цоколе. Большой холодильник "Liebherr", духовой шкаф и газовая плита "Miele", посудомоечная машина "Bosch", под раковиной измельчитель пищевых отходов "InSinkErator". Есть стиральная машина, телевизор "Panasonic", ресивер с акустической колонкой. Домофонная система "Commax".

**Дополнительные строения:** - вольер на 2-х больших собак;

- детские спортивные снаряды

**Дополнительная информация о доме:** в холле, на лестничном марше - дорогие люстры, светильники. Точечные светильники на потолке. Есть вывод для люстр в комнатах, люстры купят и повесят под арендатора.

## Участок

**Площадь участка, соток:** 10

**Тип участка:** с деревьями и ландшафтом

**Благоустройство участка:** плодовые деревья и кустарники - яблони, вишня, смородина, малина. Декоративные кустарники и деревья. Газон природный. С внешней стороны забора живая изгородь из вьюнов, так же туи вдоль забора

**Дополнительная информация об участке:** тихое место. Глухой забор.

## Коммуникации

**Газ:** есть (магистральный)

**Э/э:** есть (15 кВт)

**Водопровод:** центральный

**Канализация:** централизованная

**Интернет:** есть

**Охрана:** есть (профессиональная служба охраны. На въезде в КП строгий пропускной режим)

## Описание инфраструктуры

Инфраструктура ближайших населенных пунктов (Яковлево, Ватутинки и др.). Рядом расположена база ЦСКА с бассейном и футбольным полем.

## Элементы положит. окружения

экологически чистое место. КП окружен лесным массивом, рядом протекает река Десна.