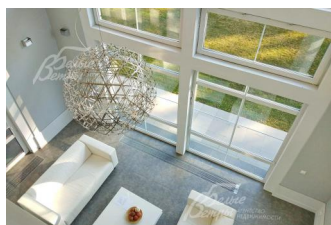
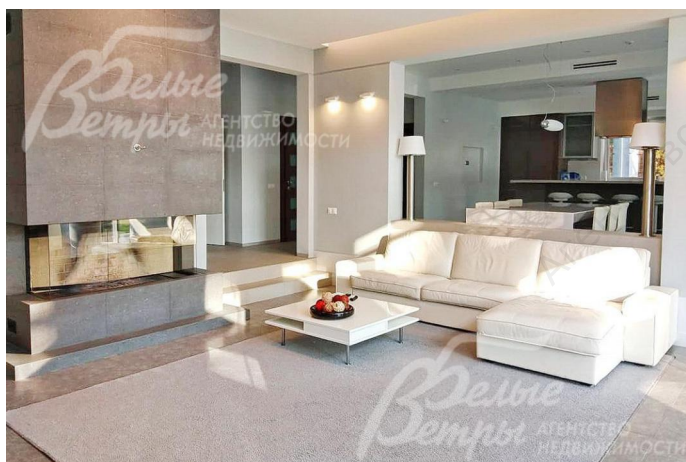


270 000 руб. / мес. 2 942 \$ / мес. 2 755 € / мес.

Курс ЦБ РФ 02.05.24 \$ — 91.78 руб. € — 98.03 руб.



## [Дом в аренду, Южное Бутово Код: 587-001](#)

**Код: 587-001**

Сдан до декабря 2024 г.

### Особенности объекта

Новый стильный загородный дом в стиле хай-тек расположен на территории лесо-парковой зоны в черте города. Современная дизайнерская отделка высококачественными материалами. Полностью меблирован и оборудован дорогой техникой. Интерьер и экстерьер дома выполнен в светло-серых тонах. Дом расположен в хорошо охраняемом КП, рядом расположена внешняя инфраструктура микрорайона Южное Бутово.

### Расположение

Южное Бутово

**Варшавское шоссе**, от МКАД по шоссе: 5 км, всего: 5 км

**Калужское шоссе**, от МКАД по шоссе: 4 км, всего: 11 км

**Тип застройки:** обжитой к/п

### Дом

**Общая площадь строений:** 350 м<sup>2</sup>

**Год постройки дома:** 2010 (ремонт сделан в 2015 году)

**Количество уровней:** 2

**Спален:** 4. **С/узлов:** 4. **Комнат всего:** 6.

**Опции:** машиномест крытых: 2; сауна; терраса; камин.

**Облицовка стен:** штукатурка

**Кровля:** мягкая

**Окна:** стеклопакеты ПВХ

**Стадия готовности:** меблирован

**1-ый этаж:** тамбур 2.3 кв.м, гардероб 3.3 кв.м, кабинет 22.7 кв.м, холл 30.8 кв.м, гостиная с камином и вторым светом 57.4 кв.м, с/у 5.6 кв.м, кухня-столовая 35 кв.м, постирочная 12 кв.м, банный комплекс 16.5 кв.м, бойлерная 18 кв.м, кладовая для садовой мебели 6.9 кв.м

**2-ой этаж:** холл 10.3 кв.м, коридор 3 кв.м, с/у 6 кв.м, спальня 24.7 кв.м с выходом на балкон и с/у 7.4 кв.м, спальня 16 кв.м, спальня 36.2 кв.м, с/у 6.4 кв.м, спальня 31 кв.м с гардеробом

**Описание внутренней отделки:** отделка выполнена в стиле хай-тек из высококачественных материалов. Остекление от пола, внутренние стены покрашены в светлые тона, в с/у отделаны плиткой. По всему дому на полу плитка с водяным подогревом.

**Инженерное обеспечение:** тепловые насосы, обеспечивающие циркуляцию горячей воды по всему дому для отопления помещений. Многоступенчатая система очистки воды. Дом оборудован рекуперационной системой вентиляции, которая

обеспечивает приток свежего воздуха в помещение, создавая таким образом благоприятный микроклимат во всем доме. Кроме подогрева входящего потока воздуха, в систему включен воздушный фильтр. Использование рекуператора обеспечивает регулярный приток свежего воздуха в помещение без последующего снижения уровня температурных показателей. В полах встроены конвекторы с поддувом для обогрева панорамных окон в зимний период. По всему дому и по периметру участка установлены видеокамеры

**Мебель, оборудование:** дом укомплектован мебелью в стиле хай-тек, и техникой в полном объеме. Кухня оборудована функциональным островом с варочной панелью и вытяжкой над ней. Кухонная техника марок Neff и Liebherr. Установлена барная стойка. В гостиной дровяной камин и стильная мягкая мебель. С/у оборудованы качественной импортной сантехникой

## Участок

**Площадь участка, соток:** 20

**Тип участка:** поле

**Благоустройство участка:** посажен газон, мощеные дорожки, высажены деревья, есть проект ландшафта

**Дополнительная информация об участке:** по периметру участка установлены светодиодные уличные фонари, глухой деревянный забор высотой 2 м

## Коммуникации

**Газ:** есть

**Э/э:** есть (25 кВт)

**Водопровод:** индивид. скважина

**Канализация:** централизованная

**Охрана:** есть (строгая охрана, видеонаблюдение на территории КП)

## Описание инфраструктуры

Это один из самых крупных районов столицы, созданный в основном в 90-ые и нулевые годы, в котором проживает около 180 тыс. жителей, половина из которых дети и молодежь. В районе действует 51 детский сад, 36 школ, 9 поликлиник. Жилой фонд насчитывает 1038 многоквартирных домов и 846 домовладений частного сектора. Детский ландшафтный парк - любимое место отдыха жителей района. Достопримечательностью района являются расположенные на его территории храмы.

## Элементы положит. окружения

очень тихо, лесо-парковая зона, метро в шаговой доступности