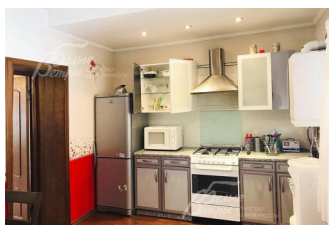
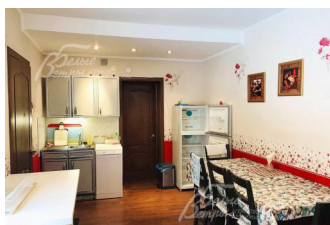


60 000 руб. / мес. 660 \$ / мес. 608 € / мес.

Курс ЦБ РФ 18.05.24 \$ — 90.99 руб. € — 98.78 руб.



## Дом в аренду. Жемчужина СНТ Код: 544-001

**Код: 544-001**

Сдан до июля 2024 г.

### Особенности объекта

Уютный дом на живописном участке, рядом с лесом. Укомплектован всей необходимой мебелью и техникой. В шаговой доступности каскад прудов. Тихое, экологически чистое место. Рядом находится развитая инфраструктура г. Троицка и пос. Красная пахра. Обслуживание канализации оплачивается арендаторами. Строго без животных.

### Расположение

Жемчужина СНТ (Былово)

**Калужское шоссе**, от МКАД по шоссе: 24 км, всего: 26 км

**Тип застройки:** обжитой к/п

### Дом

**Общая площадь строений:** 185 м<sup>2</sup>

**Год постройки дома:** 2008

**Количество уровней:** 3

**Спален:** 3. **С/узлов:** 2. **Комнат всего:** 6.

**Опции:** сауна; терраса.

**Материал стен:** 1 этаж - бетонные плиты, 2 и 3 этаж - каркасные

**Облицовка стен:** сайдинг

**Окна:** деревянные

**Стадия готовности:** меблирован

**1-ый этаж:** веранда 6 кв.м, прихожая 15 кв.м, гостиная 39 кв.м, кухня-столовая 19 кв.м, санузел 2 кв.м, постирочная 2 кв.м, сауна с душевой 9 кв.м

**2-ой этаж:** холл 4 кв.м, спальня 35 кв.м, спальня 15 кв.м, спальня 11 кв.м, санузел 3 кв.м

**3-ий этаж:** жилое мансардное помещение 32.1 кв.м с вертикальным окном, обшито вагонкой

**Описание внутренней отделки:** на стенах 1 и 2 этажа обои в светлых тонах, мансарда обшита вагонкой, в гостиной на потолке балки в стиле шале. Полы - ламинат и плитка. Лестничный марш из массива. На кухне потолки со встроенными светильниками

**Инженерное обеспечение:** система очистки воды со сменными фильтрами. В гостиной и в одной из спален установлены кондиционеры. Газовый котел "Viessmann"

**Мебель, оборудование:** мебель в полном объеме. В гостиной большой диван, сервант, столик с ТВ. На кухне кухонный гарнитур и 2 холодильника, посудомоечная машина, газовая плита, вытяжка, микроволновая печь. Есть стиральная машина. Так же есть летняя плетеная мебель, в спальнях по 2 кровати, и шкафы, в хозяйской спальне большая кровать и

шкаф, на мансардном этаже мягкий диван

**Дополнительные строения:** - крытая просторная деревянная беседка;  
- детские качели.

## Участок

**Площадь участка, соток:** 10

**Тип участка:** прилесной

**Благоустройство участка:** ровный участок с газоном. Альпийская горка. Есть выход в лес. Кованая изгородь, летом полностью покрывается растительностью

**Дополнительная информация об участке:** участок граничит с лесом. Вблизи (250 м) каскад прудов

## Коммуникации

**Газ:** есть (магистральный)

**Э/э:** есть (25 кВт)

**Водопровод:** индивид. скважина

**Канализация:** автономная

**Охрана:** есть (пультовые ворота на въезде в поселок)

## Описание инфраструктуры

Инфраструктура г.Троицк, пос.Красная Пахра.

## Элементы положит. окружения

в шаговой доступности каскад озер