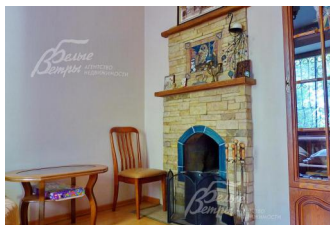


80 000 руб. / мес. 872 \$ / мес. 817 € / мес.

Курс ЦБ РФ 01.05.24 \$ — 91.78 руб. € — 98.03 руб.



[Дом в аренду, Жуковка Код: 178-013](#)

Код: 178-013

Сдан до сентября 2024 г.

Особенности объекта

Меблированный дом, полностью готовый к проживанию. Функциональная планировка, возможность жить двум семьям, так как на 2 этаже сделана кухня. Просторные светлые комнаты. Ухоженный участок с взрослыми деревьями, открытая парковка на 5 машин. Дом находится на берегу р.Десна.

Расположение

Жуковка

Калужское шоссе, от МКАД по шоссе: 14 км, всего: 21 км

Киевское шоссе, от МКАД по шоссе: 21 км, всего: 33 км

Тип застройки: деревня

Дом

Общая площадь строений: 200 м²

Год постройки дома: 2002

Количество уровней: 2

Спален: 4. **С/узлов полных:** 2. **С/узлов неполных:** 1.

Комнат всего: 6.

Опции: терраса; камин; холодный подвал.

Материал стен: кирпич

Облицовка стен: кирпич

Кровля: металлочерепица

Окна: стеклопакеты деревянные

Стадия готовности: меблирован

1-ый этаж: кухня-гостиная 34 кв.м, спальня 11 кв.м, холл, спальня 11 кв.м с дровяным камином, котельная, тамбур, санузел (туалет 3 кв.м + ванная 6 кв.м)

2-ой этаж: кухня 14 кв.м, терраса 13 кв.м, спальня 16 кв.м, спальня 16 кв.м, санузел 8 кв.м, санузел 3 кв.м

Описание внутренней отделки: окрашенные стены. Пол - ламинат, плитка. Лестничный марш - железобетонный, облицовка - дерево бук.

Инженерное обеспечение: система очистки воды.

Установлены кондиционеры "Mitsubishi". Газовый котел "Protherm". Бойлер. Интернет "Интерлогика", цифровая ТВ-приставка, эфирная антенна. Сигнализация "Гольфстрим".

Мебель, оборудование: все спальни оборудованы мебелью - кровати, шкафы, комоды, диваны, стулья и столы. В гостиной большой угловой диван. В холле вместительный шкаф-купе. На 1 и 2 этажах - кухонный гарнитур. Газовая плита, холодильник - 3 шт ("LG", "Bosch"). Стиральные машины 2 шт ("Zanussi", "LG"), телевизоры ("Samsung", "Sharp"), 2 пылесоса. В комнатах светильники и люстры.

Дополнительные строения: - бытовка;
- генераторная (дополнительная подстанция на случай отключения электричества).

Участок

Площадь участка, соток: 15

Тип участка: с деревьями

Благоустройство участка: смешанный ландшафт, взрослые деревья - сосны, ели, березы, рябина, дуб. Дорожки вымощены камнем.

Дополнительная информация об участке: открытая площадка на 4-5 машин

Коммуникации

Газ: есть (магистральный)

Э/э: есть (15 кВт)

Водопровод: центральный

Канализация: автономная

Интернет: есть

Описание инфраструктуры

В Жуковке частная школа 1-11 классы "Путь к успеху". Инфраструктура г.Троицка, к/п "Ново-Спасское". Рядом СПА-отель "Империял". В г.Троицке: Рестораны Заречье, Пикник на обочине, элитный фитнес-центр с бассейном Резиденция, салоны красоты Весна, Престиж, Jadore, школы, детские сады, развивающие центры для детей (Центр Буракова), больницы и многое другое.

Элементы положит. окружения

река Десна, лесной массив