

120 000 руб. / мес. 1 314 \$ / мес. 1 217 € / мес.

Курс ЦБ РФ 15.05.24 \$ — 91.36 руб. € — 98.67 руб.



[Дом в аренду. Зимний сад к/п Код: 205-021](#)

Код: 205-021

Сдан до марта 2025 г.

Особенности объекта

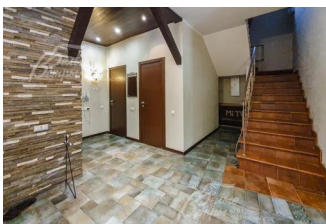
Аренда дома с качественной и стильной мебелью, в обжитом охраняемом коттеджном поселке Зимний сад. [Видео](#). В доме 2 этажа, гостиная с камином, кухня-столовая, кабинет, 3 спальни, веранда и др. Ухоженный участок с ландшафтным дизайном: газон, дорожки из декоративного камня, фонари декоративные, посажены молодые деревья и кустарники. Возможна аренда на лето!

Расположение

Зимний сад к/п (Первомайское)
Киевское шоссе, от МКАД по шоссе: 21 км,
всего: 26 км
Тип застройки: обжитой к/п

Дом

Общая площадь строений: 200 м²
Количество уровней: 2
Спален: 3. **С/узлов:** 3. **Комнат всего:** 6.
Опции: машиномест крытых: 2; сауна; терраса; камин.
Материал стен: кирпич
Облицовка стен: облицовочный кирпич, фундамент обложен натуральным
Кровля: натуральная черепица ("БРААС")
Окна: стеклопакеты ПВХ (двухкамерные)
Стадия готовности: меблирован
1-ый этаж: котельная 10,1 кв.м с отдельным входом с улицы, тамбур 6 кв.м, холл 16 кв.м, с/узел 3 кв.м с душевой, постирочная 8 кв.м, кабинет 21 кв.м, холл 12 кв.м, кухня-столовая 36 кв.м, гостиная с камином 37 кв.м и с выходом на веранду
2-ой этаж: холл 30,6 кв.м, спальня с с/узлом, спальня 19 кв.м, с/узел 4 кв.м, спальня 19 кв.м с балконом 3 кв.м
Описание внутренней отделки: отделка внутренних стен - декоративная штукатурка; отделка полов - паркетная доска, плитка с подогревом; установлен монолитный лестничный марш с дубовым покрытием и художественной ковкой шириной 1,20 м; натяжные потолки со встроенной подсветкой, деревянные панели
Инженерное обеспечение: установлен котел VAILLANT (Германия); многоступенчатая система очистки воды; импортная сантехника;
Мебель, оборудование: Дом полностью укомплектован современной качественной мебелью и бытовой техникой
Дополнительные строения: навес на 2 автомобиля, летняя беседка



Участок

Площадь участка, соток: 12

Тип участка: с ландшафтным дизайном

Благоустройство участка: выполнен ландшафтный дизайн участка: газон, дорожки из декоративного камня, фонари декоративные, посажены молодые березы, кусты и деревья; выполнен дренаж; автономный полив участка

Статус земли: земли населенных пунктов, для ИЖС

Дополнительная информация об участке: участок прямоугольной формы, огороженный с фасада деревянным забором на кирпичных столбах, по всему остальному периметру - забор из металлопрофиля на кирпичных столбах; установлены калитка, ворота

Коммуникации

Газ: есть (магистральный)

Э/э: есть (12 кВт)

Водопровод: центральный

Канализация: централизованная

Интернет: есть (Скайлинк)

Охрана: есть

Описание инфраструктуры

Инфраструктура поселка Первомайское, СПА-отель «Империя».

Элементы положит. окружения

Лесной массив, река