

350 000 руб. / мес. 3 820 \$ / мес. 3 541 € / мес.

Курс ЦБ РФ 14.05.24 \$ — 91.63 руб. € — 98.85 руб.



[Дом в аренду. Зимний сад к/п Код: 205-024](#)

**Код: 205-024**

Сдан до сентября 2024 г.

**Особенности объекта**

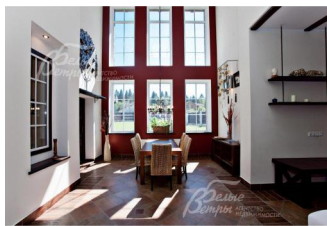
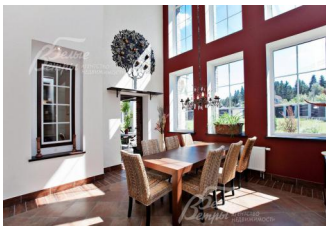
Стильный, кирпичный дом полностью укомплектованный качественным и дорогим оборудованием и мебелью, готов к проживанию. Просторный ухоженный участок с беседкой-барбекю. Тихое живописное место.

**Расположение**

Зимний сад к/п (Первомайское)  
**Киевское шоссе**, от МКАД по шоссе: 21 км,  
всего: 26 км  
**Тип застройки:** сформированный к/п

**Дом**

**Общая площадь строений:** 560 м<sup>2</sup>  
**Год постройки дома:** 2006  
**Количество уровней:** 3  
**Спален:** 8. **С/узлов:** 7. **Комнат всего:** 9.  
**Патери:** квартира для персонала; терраса; камин.  
**Материал стен:** кирпич  
**Облицовка стен:** кирпич, штукатурка, натуральный камень  
**Кровля:** натуральная черепица  
**Окна:** стеклопакеты ПВХ  
**Стадия готовности:** меблирован  
**1-ый этаж:** Тамбур, холл 17,6 кв.м, гостиная 46,7 кв.м с выходом на веранду, кухня 16,3 кв.м, гардеробная 4 кв.м, зона сауны (сауна, с/узел, комната отдыха с выходом на веранду), гостевой с/узел, котельная с отдельным входом  
**2-ой этаж:** Холл 10,6 кв.м со вторым светом, хозяйская спальня 20,2 кв.м с балконом, гардеробной 13 кв.м и с/узел 9,7 кв.м, кабинет 15,4 кв.м, спальня 15,4 кв.м, с/узел 6,4 кв.м, постирочная 14,4 кв.м  
**3-ий этаж:** Холл 18,3 кв.м, кладовая 11,6 кв.м, с/узел 9,4 кв.м, детская спальня 22 кв.м с балконом, гардеробной 10 кв.м и с/узел 10,2 кв.м, спальня 30 кв.м с гардеробной, спальня 28 кв.м с гардеробной  
**Описание внутренней отделки:** Стены — фактурная штукатурка, полы 1 этаж — плитка с подогревом, 2 и 3 этаж — ламинат. Установлен железобетонный лестничный марш, отделан плиткой. Установлена сантехника  
**Инженерное обеспечение:** Установлен газовый котел; естественная приточно-вытяжная вентиляция; установлен счетчик электричества  
**Дополнительные строения:** Беседка  
**Дополнительная информация о доме:** Монолитный фундамент; высота потолков: 1 этаж — 6,5 метра, 2 этаж — 3 метра



## Участок

**Площадь участка, соток:** 18

**Тип участка:** поле

**Благоустройство участка:** Участок выровнен, организован газон

## Коммуникации

**Газ:** есть (магистральный)

**Э/э:** есть (12 кВт, 3 фазы)

**Водопровод:** центральный

**Канализация:** централизованная

**Телефон:** нет

**Интернет:** есть (оптиковолокно)

**Охрана:** есть

## Описание инфраструктуры

Инфраструктура поселка Первомайское, СПА-отель «Империял».

## Элементы положит. окружения

Река Десна с пляжной зоной, лесной массив

## Комментарий к цене

+ 20 т.р./мес коммунальные платежи