



Коттеджный поселок, Лесная слобода КП
Код: 293

Расположение

Лесная слобода КП (Бурцево)
Киевское шоссе, от МКАД по шоссе: 14 км,
всего: 16 км

Особенности объекта

Хит продаж конца 2009 - 2010 года! Изначально продавались лесные и полевые участки. Сейчас это уже застроенный и обустроенный поселок с центральными коммуникациями

В жилом комплексе

Участков: 110

Описание

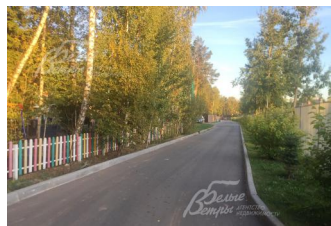
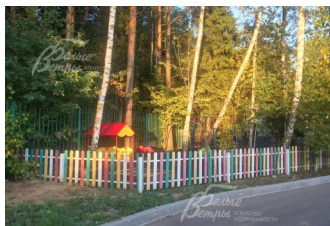
Всего в 12 км от Московской кольцевой автодороги по скоростному Киевскому шоссе в живописном стародачном месте расположен коттеджный поселок «Лесная Слобода». С трех сторон поселок окружен смешанным лесом, в 400 метрах от поселка – большой пруд, в 800м - протекает река Незнайка. От Киевского шоссе поселок отделяет густой лес глубиной 1км.

«Лесная Слобода» включает в себя два поля. Поле №1 размещено на территории 6,4 га и включает 40 полностью лесных участков. Поле №2 площадью 10,55 га состоит из 70 земельных участков с лесными деревьями и без них. Первое поле расположено на землях «под дачную застройку», а второе поле – на землях «под индивидуальное жилищное строительство».

На сегодняшний день в поселке распроданы все участки от застройщика и предлагаются на продажу дома на вторичном рынке.

Ограждение поселка выполнено в едином стиле, организованы КПП с профессиональной охраной, асфальтированные внутрипоселковые дороги. К поселку организован удобный круглогодичный асфальтированный подъезд: на 1-ое поле - через обжитую коттеджную застройку, а на 2-ое поле ведет собственная новая дорога от Киевского шоссе.

В поселке все центральные коммуникации: магистральный газ, электричество (7 кВА на участок с возможностью увеличения), водопровод (собственный ВЗУ), канализация (собственные автономные очистные сооружения на поселок).



Агентство недвижимости «Белые Ветры»

Агентство недвижимости «Белые Ветры»

Агентство недвижимости «Белые Ветры»

Агентство недвижимости «Белые Ветры»

Агентство недвижимости «Белые Ветры»

Агентство недвижимости «Белые Ветры»