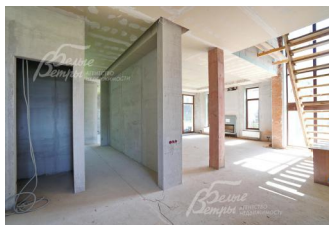
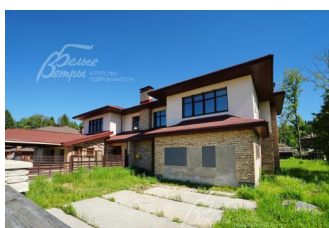


## Снят с реализации

Курс ЦБ РФ 28.09.24 \$ — 92.71 руб. € — 103.47 руб.



## [Таунхаус, Променад КП Код: 227-716](#)

**Код: 227-716**

### Особенности объекта

Качественный современный дуплекс площадью 316 кв.м в обжитом строго охраняемом коттеджном поселке премиум-класса Променад. Большая площадь остекления, камин и две террасы. Установлен и подключен газовый котел, отопление разведено по дому. В поселке действующий фитнес-клуб с полноразмерным бассейном, сауной, хамамом, кафе. Уникальная прогулочная зона вдоль реки Незнайка, теннисный корт, футбольное поле, детский городок и спортивные площадки.

### Расположение

Променад КП (Бурцево)

**Киевское шоссе**, от МКАД по шоссе: 14 км, всего: 17 км

**Тип застройки:** обжитой к/п

### Дом

**Общая площадь строений:** 316 м<sup>2</sup>

**Год постройки дома:** 2013

**Количество уровней:** 3

**Спален:** 6. **С/узлов:** 4. **Комнат всего:** 9.

**Опции:** квартира для персонала; терраса; камин.

**Материал стен:** кирпич

**Облицовка стен:** окрашенная штукатурка, дикий камень, деревянные элементы (лиственница)

**Кровля:** мягкая

**Окна:** стеклопакеты деревянные (панорамное остекление. Остекление на лестнице высотой 6.5 м, в гостиной и столовой - 3 м)

**Стадия готовности:** под чистовую отделку

**1-ый этаж:** крыльцо 5 кв.м, прихожая 5 кв.м, гардеробная 5 кв.м, санузел 5 кв.м, холл 14 кв.м, кухня 20 кв.м, столовая 29 кв.м, гостиная 47 кв.м с выходом на террасу 26 кв.м, спальня 13 кв.м, с/у 4 кв.м, спальня 13 кв.м, холл 8 кв.м, котельная 7 кв.м

**2-ой этаж:** холл 9 кв.м, мастер-спальня 21 кв.м с гардеробной 5 кв.м с с/у 8 кв.м, с гардеробной 5 кв.м и с выходом на террасу 29 кв.м, гардеробная 8 кв.м, спальня 27 кв.м, спальня 20 кв.м, спальня 21 кв.м, санузел 6 кв.м, гардеробная 8 кв.м

**3-ий этаж:** помещение свободного назначения 25 кв.м с мансардным окном

**Описание внутренней отделки:** стены оштукатурены под финишную отделку. Гипсокартонные многоуровневые потолки. Панорамное остекление. Стальные радиаторы, встроенные в пол конвекторы

**Инженерное обеспечение:** выполнена полностью разводка воды, канализации и электричества.

Отопление разведено под ключ, стальные радиаторы, конвекторы встроенные в пол. Установлен котел

"Wolf". Выполнены водяные теплые полы: кухня-коридор, с/у, мастер-спальня

**Дополнительная информация о доме:** органическая архитектура в стиле Ллойда Райта. Высота потолков - 1 этаж 3.29 м, 2 этаж - 3.16 м, мансардный этаж - 2.5 м. Монолитный фундамент, ж/б перекрытия

## Участок

**Площадь участка, соток:** 9

**Тип участка:** с лесными деревьями

**Благоустройство участка:** участок выровнен. Растут 5 взрослых деревьев, в том числе 3 ели

**Статус земли:** ИЖС

**Дополнительная информация об участке:** ограждение выполнено в едином стиле поселка (бетонное основание и столбы, отделанные диким камнем, деревянные пролеты в современном стиле). Участок прямоугольной формы

## Коммуникации

**Газ:** есть (магистральный)

**Э/э:** есть (10 кВт)

**Водопровод:** центральный

**Канализация:** централизованная

**Интернет:** возможно подключение (оптоволокно)

**Охрана:** есть (КПП, военизированная охрана)

## Ипотека:

возможна

## Описание инфраструктуры

Собственная река с прогулочной набережной-променадом и лодочной пристанью, регулярный парк с аллеями и цветниками. Развитая инфраструктура для активного образа жизни и отдыха: фитнес-центр с бассейном, теннисные корты, футбольное поле, зимний каток и лыжные трассы, велосипедная трасса в лесу. Ресторан, минимаркет, бильярдная. Для маленьких жителей поселка спортивная площадка, детский сад и детский клуб, игровые площадки и каменные гроты у реки.

## Элементы позитив. окружения

рядом лес и река Незнайка. Уникальная прогулочная зона на территории поселка, детские и спортивные площадки, освещаемый теннисный корт