

## Снят с реализации

Курс ЦБ РФ 16.06.24 \$ — 89.07 руб. € — 95.15 руб.



### [Таунхаус, Рависсант КП Код: 327-231](#)

**Код: 327-231**

#### Особенности объекта

Меблированный торцевой таунхаус 168 кв.м с продуманными планировками, удачно подобранной мебелью и аксессуарами, на приусадебном участке 3 сотки. Расположен в обжитом поселке с центральными коммуникациями.

#### Расположение

Рависсант КП (Пучково)

**Калужское шоссе**, от МКАД по шоссе: 17 км, всего: 22 км

**Киевское шоссе**, от МКАД по шоссе: 21 км, всего: 33 км

**Тип застройки:** обжитой к/п

#### Дом

**Общая площадь строений:** 168 м<sup>2</sup>

**Год постройки дома:** 2013

**Количество уровней:** 3

**Спален:** 4. **С/узлов:** 2. **Комнат всего:** 5.

**Опции:** терраса; камин.

**Материал стен:** поризованный кирпич

**Облицовка стен:** облицовочный кирпич

**Кровля:** металлочерепица

**Окна:** стеклопакеты ПВХ

**Стадия готовности:** меблирован

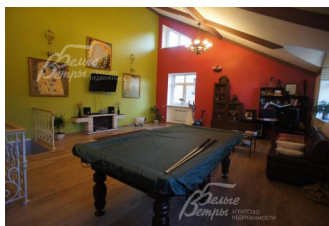
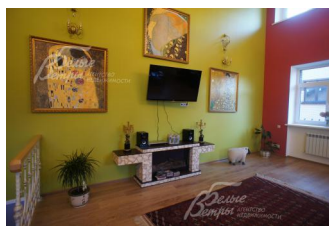
**1-ый этаж:** холл 4 кв.м, котельная с гостевым санузлом 3 кв.м, гардеробная 2 кв.м, столовая-гостиная 55 кв.м

**2-ой этаж:** санузел 10 кв.м со стеклянным потолком и подсветкой (выполнен народным художником России Исааком Арановичем), холл 6 кв.м, спальня 14 кв.м, спальня 16 кв.м, гардеробная 4 кв.м

**3-ий этаж:** свободная планировка

**Описание внутренней отделки:** стены покрашены; полы 1 этажа отделаны плиткой (разновидность итальянского мрамора) - с теплым полом по всему периметру, включая тамбур; на полах 2-го этажа паркетная доска, на мансардном этаже ламинат самой высокой прочности N33. Лестничные марши бетонные - покрыты плиткой (разновидность итальянского мрамора), перила сделаны из кованного железа на Тульском оружейном заводе. Потолки оштукатурены и покрашены, на 3-м этаже - потолок оформлен в скандинавском стиле с частичной отделкой деревом. Установлена импортная сантехника, двери из массива дуба. На 1-м и 2-м этажах хрустальные бра и люстры, на 3-м этаже 2 массивные люстры - кованые и 4 бра - хрустальные

**Инженерное обеспечение:** 2-х контурный котел Протерм (производство Чехия) на 35 кВт, система очистки воды



**Мебель, оборудование:** очень качественная мебель из массива дуба по индивидуальному заказу

**Дополнительная информация о доме:** высота потолков в помещениях 3 м 20 см

## Участок

**Площадь участка, соток:** 3

**Тип участка:** парковый, с высаженными деревьями

**Благоустройство участка:** зеленый газон, на участке высажены 2 сосны и цветы

**Статус земли:** МЖС

**Дополнительная информация об участке:** прямоугольный участок

## Коммуникации

**Газ:** есть

**Э/э:** есть

**Водопровод:** центральный

**Канализация:** централизованная

**Телефон:** есть (МГТС)

**Интернет:** есть (оптиковолокно)

**Охрана:** есть (ЧОП)

## Описание инфраструктуры

В поселке Ново-Троицкое частный детский сад "Яблоневый сад". Из собственной инфраструктуры в поселке - большой благоустроенный пруд, с небольшим пляжем, беседкой и прогулочной зоной. В другой части поселка - детская площадка с беседкой для отдыха и рядом выход в лес с обустроенной зоной для прогулок. В 1 км - общеобразовательная православная школа в дер.Пучково. А всего в 2,5 км - полная развитая городская инфраструктура г.Троицк, до которого ходят регулярные маршрутки. В Троицке фитнес-центр в Троицке бизнес-класса с бассейном [Резиденция](#), рестораны Заречье, Пикник на обочине, школы, детские сады, развивающие центры для детей ([Центр Буракова](#)), больницы и многое другое.