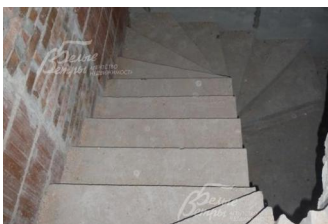
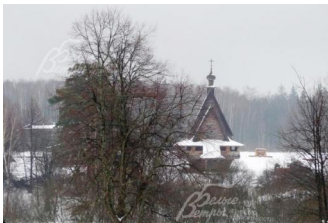
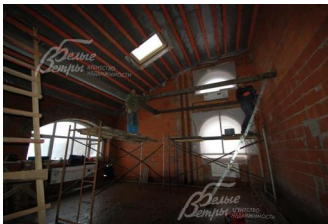


Снят с реализации

Курс ЦБ РФ 17.06.24 \$ — 89.07 руб. € — 95.15 руб.



[Таунхаус, Рависсант Каменка КП Код: 450-708](#)

Код: 450-708

Особенности объекта

Самое выгодное предложение! Большая торцевая секция в красивом, динамично развивающемся поселке с центральными коммуникациями и богатой инфраструктурой. Поселок находится в окружении леса. Цокольные помещения (высота потолков 2.15) в подарок. В мансардном этаже окна установлены на 2-х уровнях, т.к высота потолков "в коньке" 6 м 15 см.

Расположение

Рависсант Каменка КП

Киевское шоссе, от МКАД по шоссе: 21 км, всего: 33 км

Калужское шоссе, от МКАД по шоссе: 17 км, всего: 30 км

Тип застройки: формирующийся к/п

Дом

Общая площадь строений: 167 м²

Количество уровней: 4

Спален: 4. **С/узлов:** 3. **Комнат всего:** 5.

Опции: камин.

Материал стен: кирпич

Облицовка стен: кирпич

Кровля: металлочерепица

Окна: стеклопакеты ПВХ (3-й этаж дополнительно освещен 2-я мансардными окнами "VELUX" высотой 1.80 и шириной 2.40 и окном в торцевой части здания)

Стадия готовности: под отделку

Цоколь: помещение 40 кв.м со свободной планировкой

1-ый этаж: свободная планировка (коридор, бойлерная, с/у, гостиная, кухня- столовая с выходом на участок)

2-ой этаж: свободная планировка (лестничные холл, с/у, 2 спальни)

3-ий этаж: свободная планировка (лестничные холл, с/у, 2 спальни), есть возможность переоборудования на 3м этаже- добавить 2 мансардные мини комнаты площадью 20-30 кв.м. Высота потолков на 3м этаже 6.5 м в коньке

Инженерное обеспечение: ВСЕ коммуникации заведены в квартиру на 1 этаж. Газовый котел установлен и подключен в системе газоснабжения. На -1м этаже установлены 2 батареи отопления.

Дополнительная информация о доме: торцевая секция

Участок

Площадь участка, соток: 1

Тип участка: без деревьев

Благоустройство участка: обустроена парковка для автомобиля

Статус земли: МЖС (под малоэтажное жилищное строительство)

Коммуникации

Газ: есть

Э/э: есть

Водопровод: центральный

Канализация: централизованная

Телефон: есть (оптиковолокно)

Интернет: есть (оптиковолокно)

Охрана: есть (строгая охрана, 2 КПП)

Ипотека:

объект аккредитован

Описание инфраструктуры

Инфраструктура г.Троицка, п.Птичное. В поселке запланированы: торговый центр, детский семейный клуб, игровой комплекс для детей, унифицированная спортивная площадка, эксплуатационная служба, парковка, место выгула собак, тротуары, пешеходные дорожки и др.

Комментарий к цене

Стоимость при условии 100% оплаты