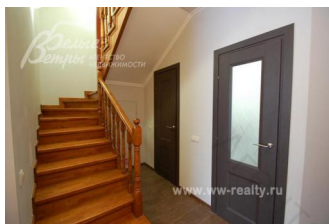


Снят с реализации

Курс ЦБ РФ 17.06.24 \$ — 89.07 руб. € — 95.15 руб.



[Таунхаус, Заречье КП Код: 373-205](#)

Код: 373-205

Особенности объекта

Отлично построенный (кирпичный) и отделанный таунхаус с мебелью, расположенный в укромном заповедном уголке г. Троицк, вблизи большого природного озера. 3 уровня, просторные и светлые комнаты. [Посмотрите видеоролик.](#)

Расположение

Заречье КП (Троицк)

Калужское шоссе, от МКАД по шоссе: 17 км, всего: 20 км

Тип застройки: сформированный к/п

Дом

Общая площадь строений: 242 м²

Год постройки дома: 2011

Количество уровней: 3

Спален: 3. **С/узелов:** 3. **Комнат всего:** 5.

Опции: машиномест крытых: 1, в т.ч. в теплом гараже: 1; терраса; камин.

Материал стен: кирпич

Облицовка стен: штукатурка

Кровля: мягкая

Окна: стеклопакеты ПВХ

Стадия готовности: меблирован

1-ый этаж: тамбур, холл 10 кв.м, гостиная-столовая 36.5 кв.м, с/узел, котельная, гараж 19 кв.м

2-ой этаж: холл 9 кв.м, спальня 29 кв.м, зимний сад, спальня 25 кв.м с выходом на лоджию 9 кв.м, с/узел 9 кв.м

3-ий этаж: холл 9 кв.м, спальня 26 кв.м, гостиная 30 кв.м, с/узел 6 кв.м, кладовая 5 кв.м

Описание внутренней отделки: стены оклеены обоями, окрашены; пол - плитка с водяным подогревом (керамогранит), ламинированный паркет; потолки оштукатурены, на 3м этаже - отделаны гипсокартоном; лестничные марши деревянные, двери установлены

Инженерное обеспечение: установлен котел Viessmann 35 кВт, фильтры воды, счетчики электричества, воды и газа; все коммуникации разведены по дому

Мебель, оборудование: Кухонный гарнитур оборудован встроенной техникой; в санузлах установлена импортная сантехника

Дополнительная информация о доме: Фундамент - плита, перекрытия железобетонные, высота потолков 2.80 м

Участок

Площадь участка, соток: 2.2

Тип участка: без деревьев

Благоустройство участка: сделан дренаж участка

Статус земли: земли населенных пунктов, для малоэтажного жилищного строительства

Дополнительная информация об участке: поселок огорожен металлическим прозрачным забором по периметру

Коммуникации

Газ: есть (магистральный)

Э/э: есть (15 кВт)

Водопровод: центральный

Канализация: централизованная

Телефон: есть (МГТС)

Интернет: возможно подключение (оптоволокно)

Охрана: есть (ЧОП)

Описание инфраструктуры

Вблизи поселка полная развитая городская инфраструктура г. Троицка. Граничит с зоной отдыха на берегу реки. Ресторан, лодочная станция, пляж.

Элементы положит. окружения

Тихое живописное место, в 150 м пойма реки Десна с зоной отдыха, пляжем, рыбалкой.